

# Схема предполагаемых к использованию земель или части земельного участка

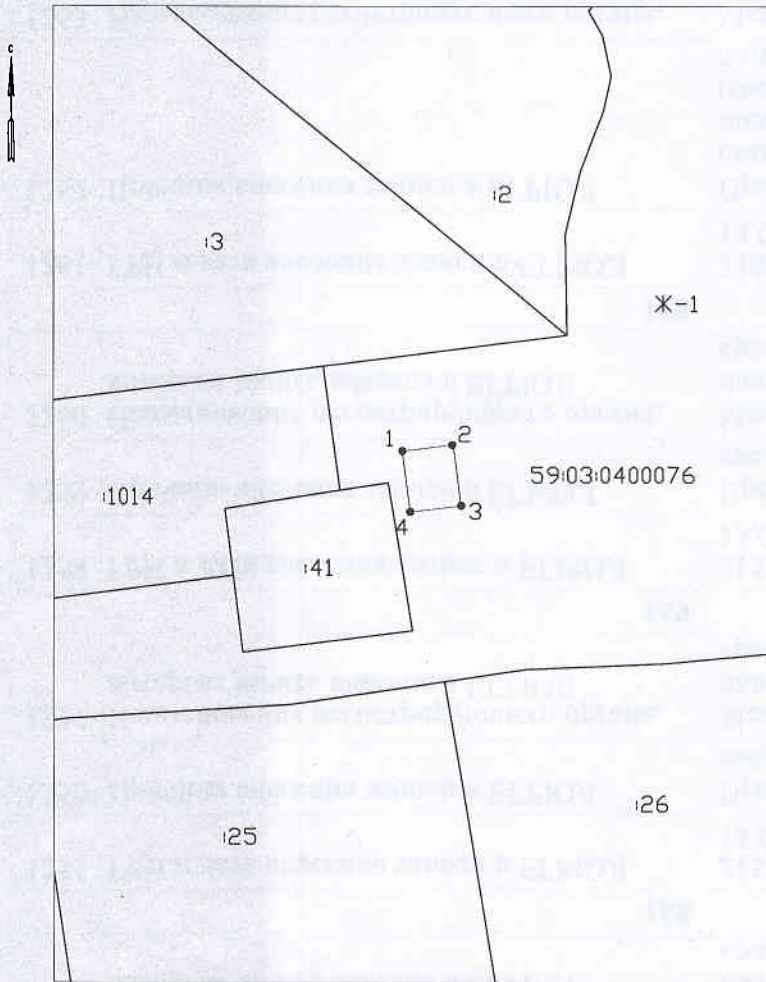
Объект: "Антенно-мачтовое сооружение сотовой связи"

Местоположение: Пермский край, г. Березники, в районе ул. Мира

Площадь земель или части земельного участка, кв.м.: 30

Категория земель: земли населенных пунктов

Вид разрешенного использования: для размещения антенно-мачтового сооружения сотовой связи



Масштаб 1:500

Каталог координат, м

Обозначение характерных точек границ	Координаты	
	X	Y
1	673715.90	2266957.51
2	673716.51	2266962.47
3	673710.56	2266963.21
4	673709.94	2266958.25
1	673715.90	2266957.51

Описание границ смежных землепользователей:  
от 1 точки до 1 точки – муниципальная собственность.

## Условные обозначения:

• 1	Характерная точка границы, сведения о которой позволяют однозначно определить ее на местности
—	Границы земельных участков, установленные (уточненные) при проведении кадастровых работ, отражающиеся в масштабе
—	Граница земельного участка, сведения о которой содержатся в ЕГРН
: 41	Обозначение кадастрового номера земельного участка
—	Граница кадастрового квартала
59:03:0400076	Обозначение кадастрового квартала
—	Граница территориальной зоны
Ж-1	Обозначение территориальной зоны

Заявитель:

(подпись, расшифровка подписи)

МП  
(для юридических лиц  
и индивидуальных предпринимателей)

Верно