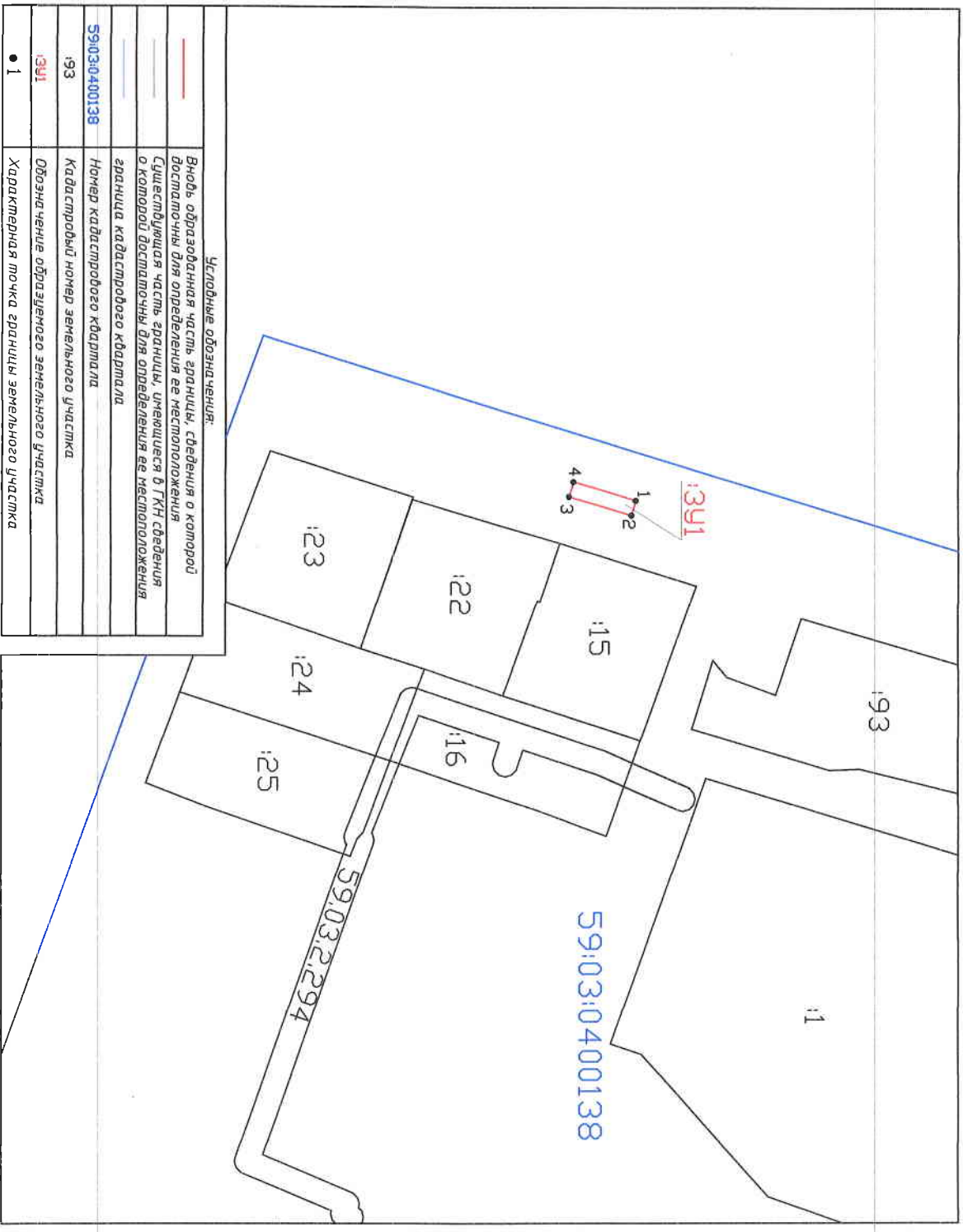


СХЕМА расположения земельного участка или земельных участков на кадастровом плане территории по адресу: Пермский край, город Березники, район жилого дома № 66, по улице Свердлова

Условный номер земельного участка: :3У1
 Площадь земельного участка: 26 м²



Условные обозначения:

	Вывод образованная часть границы, сведения о которой доступны для определения ее местоположения
	Существующая часть границы, указанная в ГИП сведения о которой доступны для определения ее местоположения
	Граница кадастрового квартала
59:03:0400138	Номер кадастрового квартала
:93	Кадастровый номер земельного участка
:3У1	Обозначение образуемого земельного участка
• 1	Характерная точка границы земельного участка

Масштаб 1:1000

УТВЕРЖДЕНА

Исполнительное Управление по управлению земельными ресурсами
 органов государственной власти или органов местного самоуправления, принявших решение об утверждении плана
 или поданных заявление о первоначальном внесении сведений о земельном участке

№ _____ от _____ 2018 г.

Обозначение характерных точек границы	Координаты, м	
	X	Y
1	2	3
1	67264.717	226584.146
2	67264.645	226584.386
3	67263.645	226584.086
4	67263.717	226583.446

007-2

Схема предполагаемых к использованию земель или части земельного участка

Объект: контейнерная площадка для сбора бытовых отходов от жителей в районе жилого дома № 66, по улице Свердлова

Местоположение: район жилого дома № 66, по улице Свердлова
(согласно сведениям государственного кадастра недвижимости)

Площадь земель или части земельного участка, кв.м.: 26

Категория земель: земли населенных пунктов

Вид разрешенного использования: использование земельного участка под объект благоустройства – контейнерную площадку
(при наличии)

Каталог координат (МСК-59)		
№ точки границы	X	Y
1	672647.17	2265841.46
2	672646.45	2265843.86
3	672636.45	2265840.86
4	672637.17	2265838.46

Описание границ смежных землепользователей:

От 1 точки до 1 точки с землями, государственная собственность на которые не разграничена (свободные от прав третьих лиц)

Условные обозначения:
Объект обозначен красной линией, точки границ: 1, 2, 3, 4.

Схема расположения земельного участка или земельных участков на кадастровом плане территории в районе ул.Свердлова, дом 66. (Масштаб 1 : 1000):

Заявитель: 08.02.2018 | З | Зайцев |
(дата) (подпись) (расшифровка)

Схема предполагаемых к использованию земель или части
земельного участка

Объект: контейнерная площадка для сбора бытовых отходов от жителей в районе жилого дома № 66, по улице Свердлова

Местоположение: район жилого дома № 66, по улице Свердлова
(согласно сведениям государственного кадастра недвижимости)

Площадь земель или части земельного участка, кв.м.: 26

Категория земель: земли населенных пунктов

Вид разрешенного использования: использование земельного участка под объект благоустройства – контейнерную площадку
(при наличии)

Каталог координат, М (система координат г.Березники)		
№ точки границы	X	Y
1	1553,835	10432,881
2	1553,098	10435,276
3	1543,119	10432,208
4	1543,855	10429,813

Описание границ смежных землепользователей:

От 1 точки до 1 точки с землями, государственная собственность на которые не разграничена (свободные от прав третьих лиц)

Условные обозначения:

Объект обозначен красной линией, точки границ: 1, 2, 3, 4.

Схема расположения земельного участка или земельных участков на кадастровом плане территории в районе ул.Свердлова, дом 66. (Масштаб 1 : 1000):

Заявитель: 08.02.2018 / Зайцев / Зайцев
(дата) (подпись) (расшифровка)