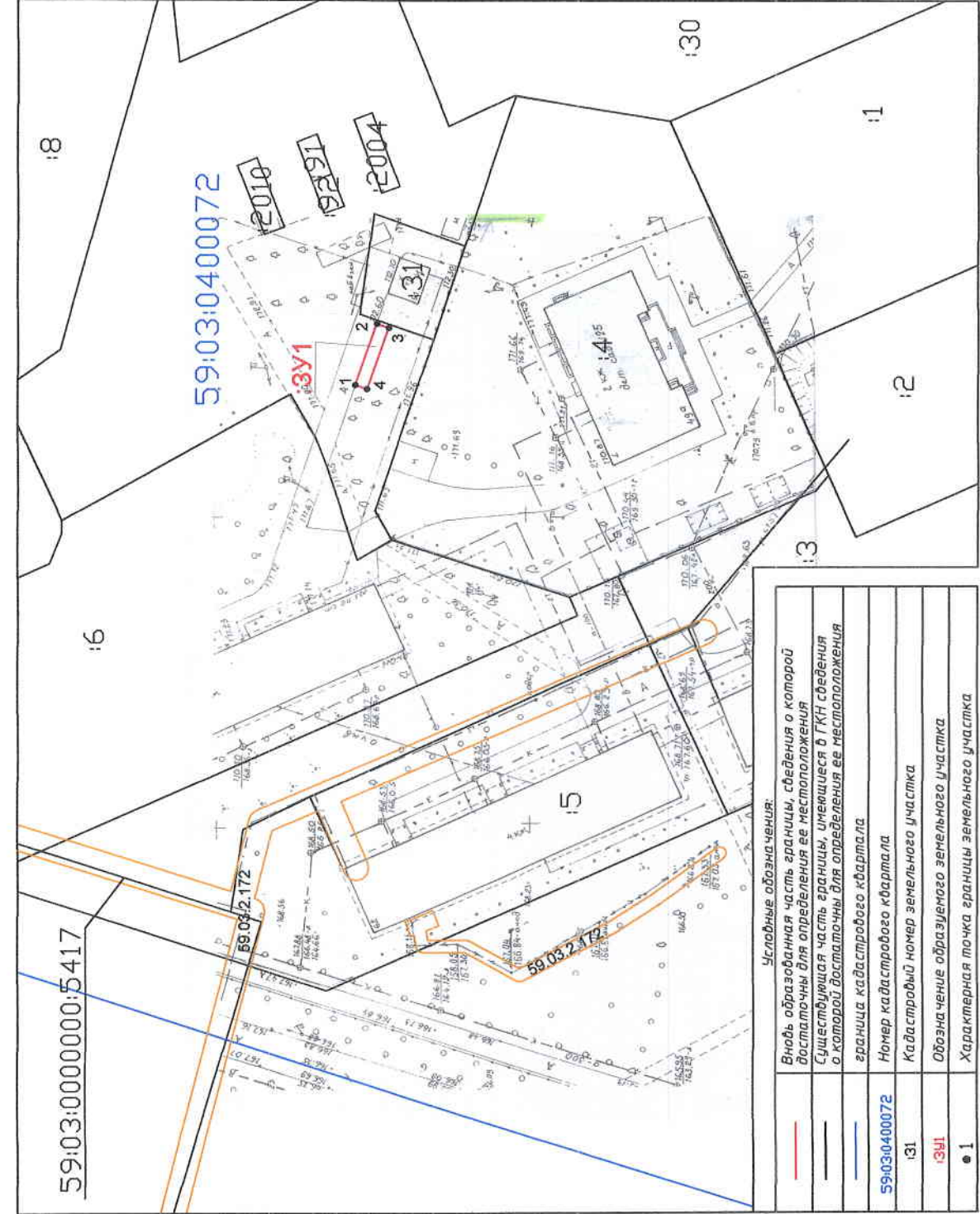


СХЕМА расположения земельного участка или земельных участков на кадастровом плане территории по адресу: Пермский край, город Березники, район жилого дома № 49, по Советскому проспекту

Условный номер земельного участка: :3У1

Площадь земельного участка: 21 м²



УТВЕРЖДЕНА

_____ (подпись)
 (полномочные документы об утверждении, включая наименование органа государственной власти или органа местного самоуправления, принявшего решение об утверждении стены или любых иных сооружений в перераспределении земельных участков)

дп _____ № _____

Обозначение характерных точек границ	Координаты, м		
	X	Y	Z
1	2	3	3
1	6734.15.72	2265123.94	
2	6734.12.29	2265133.78	
3	6734.10.40	2265133.13	
4	6734.13.83	2265123.28	

Условные обозначения:	
— (красная линия)	Вновь образованная часть границы, сведения о которой достаточны для определения ее местоположения
— (черная линия)	Существующая часть границы, имеющаяся в ГКН сведения о которой достаточны для определения ее местоположения
— (синяя линия)	граница кадастрового квартала
59:03:0400072	Номер кадастрового квартала
:31	Кадастровый номер земельного участка
:3У1	Обозначение образуемого земельного участка
● 1	Характерная точка границы земельного участка

Масштаб 1:1000

**Схема предполагаемых к использованию земель или части
земельного участка**

Объект: контейнерная площадка для сбора бытовых отходов от жителей в районе жилого дома № 49, по Советскому проспекту

Местоположение: район жилого дома № 49, по Советскому проспекту
(согласно сведениям государственного кадастра недвижимости)

Площадь земель или части земельного участка, кв.м.: 21

Категория земель: земли населенных пунктов

Вид разрешенного использования: использование земельного участка под объект благоустройства – контейнерную площадку
(при наличии)

Каталог координат (МСК-59)		
№ точки границы	X	Y
1	673415.72	2265123.94
2	673412.29	2265133.78
3	673410.40	2265133.13
4	673413.83	2265123.28

Описание границ смежных землепользователей:

От 1 точки до 1 точки с землями, государственная собственность на категории не разграничена (свободные от прав третьих лиц)

Условные обозначения:
Объект обозначен красной линией, точки границ: 1, 2, 3, 4.

Схема расположения земельного участка или земельных участков на кадастровом плане территории в районе проспект Советский, дом 49. (Масштаб 1 : 1000):

Заявитель: _____

(дата)

(подпись)

(расшифровка)



**Схема предполагаемых к использованию земель или части
земельного участка**

Объект: контейнерная площадка для сбора бытовых отходов от жителей в районе жилого дома № 49, по Советскому проспекту

Местоположение: район жилого дома № 49, по Советскому проспекту
(согласно сведениям государственного кадастра недвижимости)

Площадь земель или части земельного участка, кв.м.: 21

Категория земель: земли населенных пунктов

Вид разрешенного использования: использование земельного участка под объект благоустройства – контейнерную площадку
(при наличии)

Каталог координат, М (система координат г.Березники)		
№ точки границы	X	Y
1	2327,22	9720,57
2	2323,72	9730,39
3	2321,83	9729,73
4	2325,33	9719,90

Описание границ смежных землепользователей:

От 1 точки до 1 точки с землями, государственная собственность на категории не разграничена (свободные от прав третьих лиц)

Условные обозначения:

Объект обозначен красной линией, точки границ: 1, 2, 3, 4.

Схема расположения земельного участка или земельных участков на кадастровом плане территории в районе проспект Советский, дом 49. (Масштаб 1 : 1000):

Заявитель: _____

(дата)

(подпись)

(расшифровка)

