

Схема предполагаемых к использованию земель или части земельного участка

Объект: газопровод для транспортировки природного газа под давлением до 0.6 Мпа включительно

Местоположение: Пермский край, г. Березники, ул. Кунгурская, в районе дома 31

Площадь земель или части земельного участка, кв.м **33**

Категория земель: земли населённых пунктов

Вид разрешенного использования: для строительства газопровода

1

Обозначение характерных точек границ	Координаты (МСК-59), м	
	X	Y
1	672333.55	2266045.19
2	672324.08	2266048.45
3	672323.03	2266045.39
4	672332.48	2266042.10

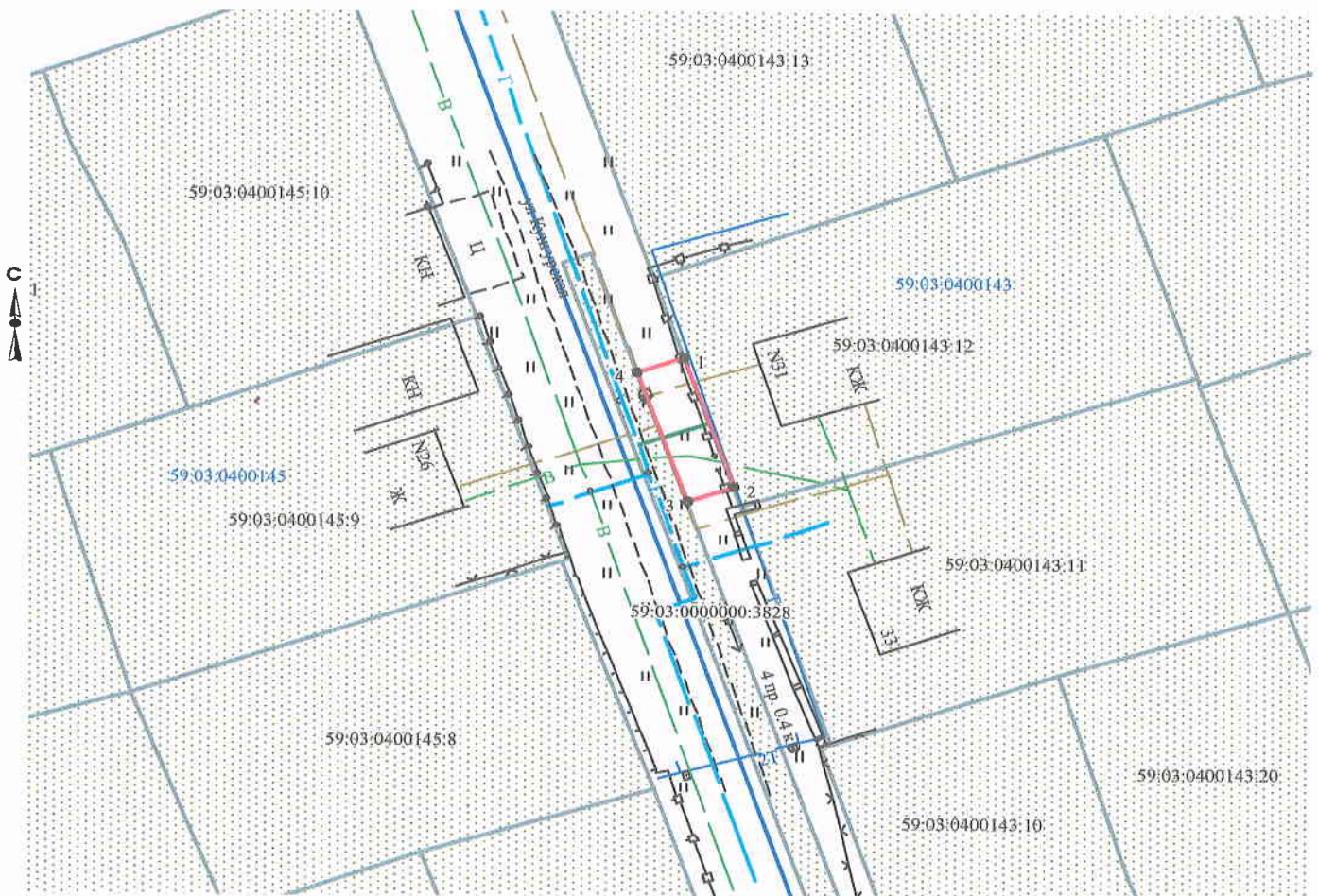
Описание границ смежных землепользователей:

от т.1 до т.2 земельный участок с кадастровым номером 59:03:0400143:12

от т.2 до т.3 земли общего пользования

от т.4 до т.1

от т.3 до т.4 земельный участок с кадастровым номером 59:03:0000000:3828



Масштаб 1:500

Handwritten signature

Заявитель /А.Д. Ядрина/

Верно

Условные обозначения:

- граница предполагаемых к использованию земель
- граница учтенных земельных участков
- граница кадастрового квартала
- проектируемый газопровод
- существующий газопровод

59:03:0400143:12 кадастровый номер земельного участка
59:03:0400143 номер кадастрового квартала