

# Схема предполагаемых к использованию земель или части земельного участка

Объект: газопровод для транспортировки природного газа под давлением до 0.6 Мпа включительно

Местоположение: Пермский край, Городской округ г.Березники, г.Березники, пер.Пригородный, в районе дома 29

Площадь земель или части земельного участка, кв.м.: 100

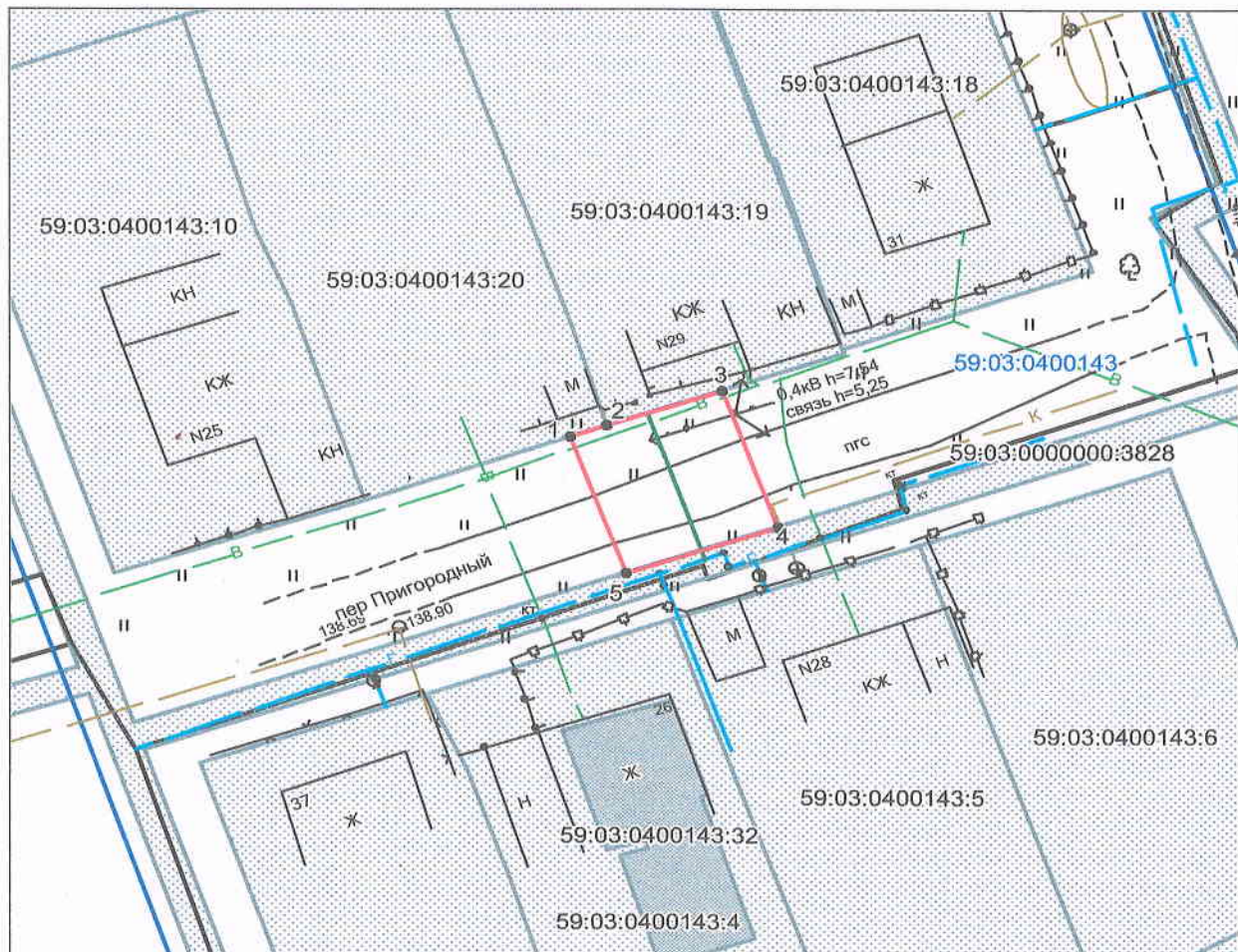
Категория земель: земли населённых пунктов

Вид разрешенного использования: для строительства газопровода

Обозначение характерных точек границ	Координаты (МСК-59), м	
	X	Y
1	672281,53	2266093,73
2	672282,31	2266095,97
3	672284,77	2266103,20
4	672275,35	2266106,57
5	672272,14	2266097,14

## Описание границ смежных землепользователей:

- от т.1 до т.2 земельный участок с кадастровым номером 59:03:0400143:20
- от т.2 до т.3 земельный участок с кадастровым номером 59:03:0400143:19
- от т.3 до т.4 земли общего пользования
- от т.5 до т.1 земельный участок с кадастровым номером 59:03:0000000:3828



Масштаб 1:500

## Условные обозначения:

- граница предполагаемых к использованию земель
- граница учтенных земельных участков
- граница кадастрового квартала
- проектируемый газопровод
- существующий газопровод

59:03:0400143:19 кадастровый номер земельного участка  
59:03:0400143 номер кадастрового квартала

Заявитель  /А.Д. Ядрина/

Верно