

Схема предполагаемых к использованию земель или части земельного участка

Объект: газопровод для транспортировки природного газа под давлением до 0,6 Мпа включительно

Местоположение: Пермский край, Городской округ г.Березники, г.Усолье, ул.Гоголя, в районе дома 51

Площадь земель или части земельного участка, кв.м.: 141

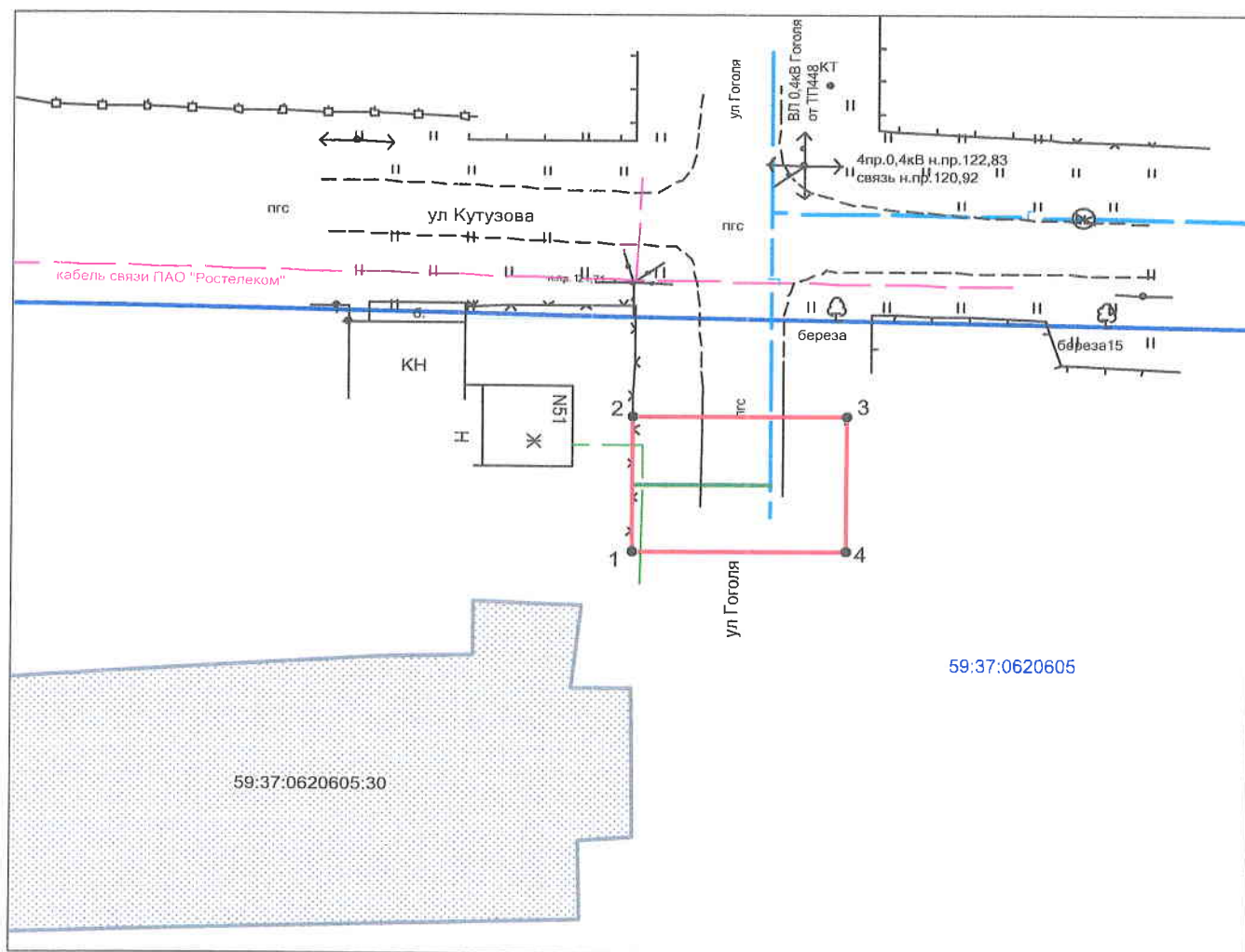
Категория земель: земли населённых пунктов

Вид разрешенного использования: для строительства газопровода

Обозначение характерных точек границ	Координаты (МСК-59), м	
	X	Y
1	674652,14	2257818,48
2	674662,14	2257818,52
3	674662,15	2257832,61
4	674652,15	2257832,63

Описание границ смежных землепользователей:

от т.1 до т.1 земли общего пользования



Масштаб 1:500

Условные обозначения:

- граница предполагаемых к использованию земель
- граница учтенных земельных участков
- граница кадастрового квартала
- проектируемый газопровод
- существующий газопровод
- 59:37:0620103:30 кадастровый номер земельного участка
- 59:37:0620605 номер кадастрового квартала

Заявитель  /А.Д. Ядрина/

Верно