

## Схема предполагаемых к использованию земель или части земельного участка

Объект: газопровод для транспортировки природного газа под давлением до 0.6 Мпа включительно

Местоположение: Пермский край, Город Березники го, г. Усолье, ул. Калинина, в районе дома 7

Площадь земель или части земельного участка, кв.м 77

Категория земель: земли населённых пунктов

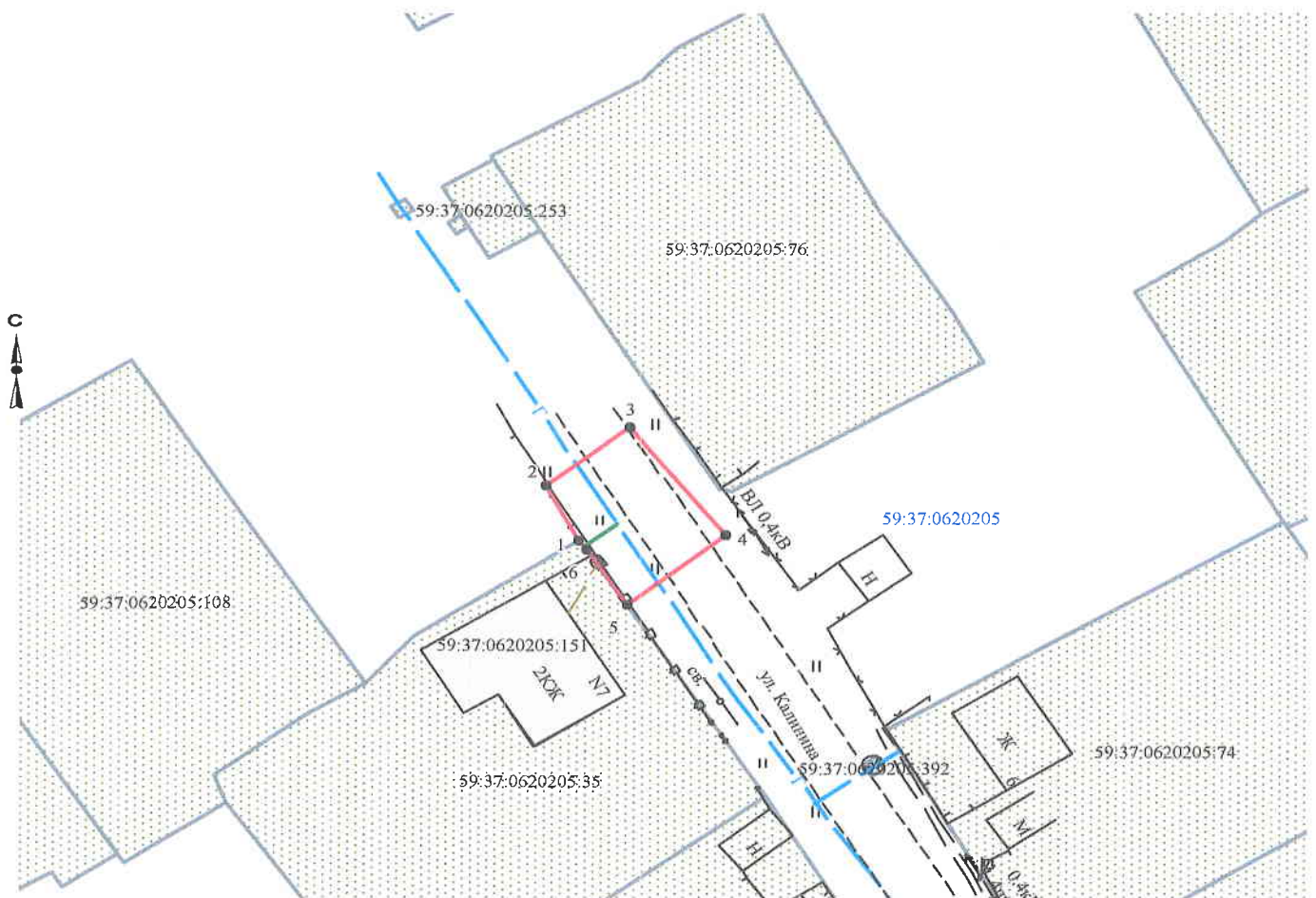
Вид разрешенного использования: для строительства газопровода

Обозначение характерных точек границ	Координаты (МСК-59), м	
	X	Y
1	675505.87	2257211.81
2	675509.80	2257209.63
3	675514.10	2257215.13
4	675506.20	2257221.29
5	675501.22	2257214.88
6	675505.19	2257212.26

Описание границ смежных землепользователей:

от т.1 до т5 земли общего пользования

от т.5 до т.1 земельный участок с кадастровым номером  
59:37:0620205:35



### Условные обозначения:

- граница предполагаемых к использованию земель
- граница учтенных земельных участков
- граница кадастрового квартала
- проектируемый газопровод
- - - существующий газопровод

Масштаб 1:500

Заявитель  /А.Д. Ядрина/

Верно

59:37:0620205:35 кадастровый номер земельного участка  
59:37:0620205 номер кадастрового квартала