

Схема предполагаемых к использованию земель или части земельного участка

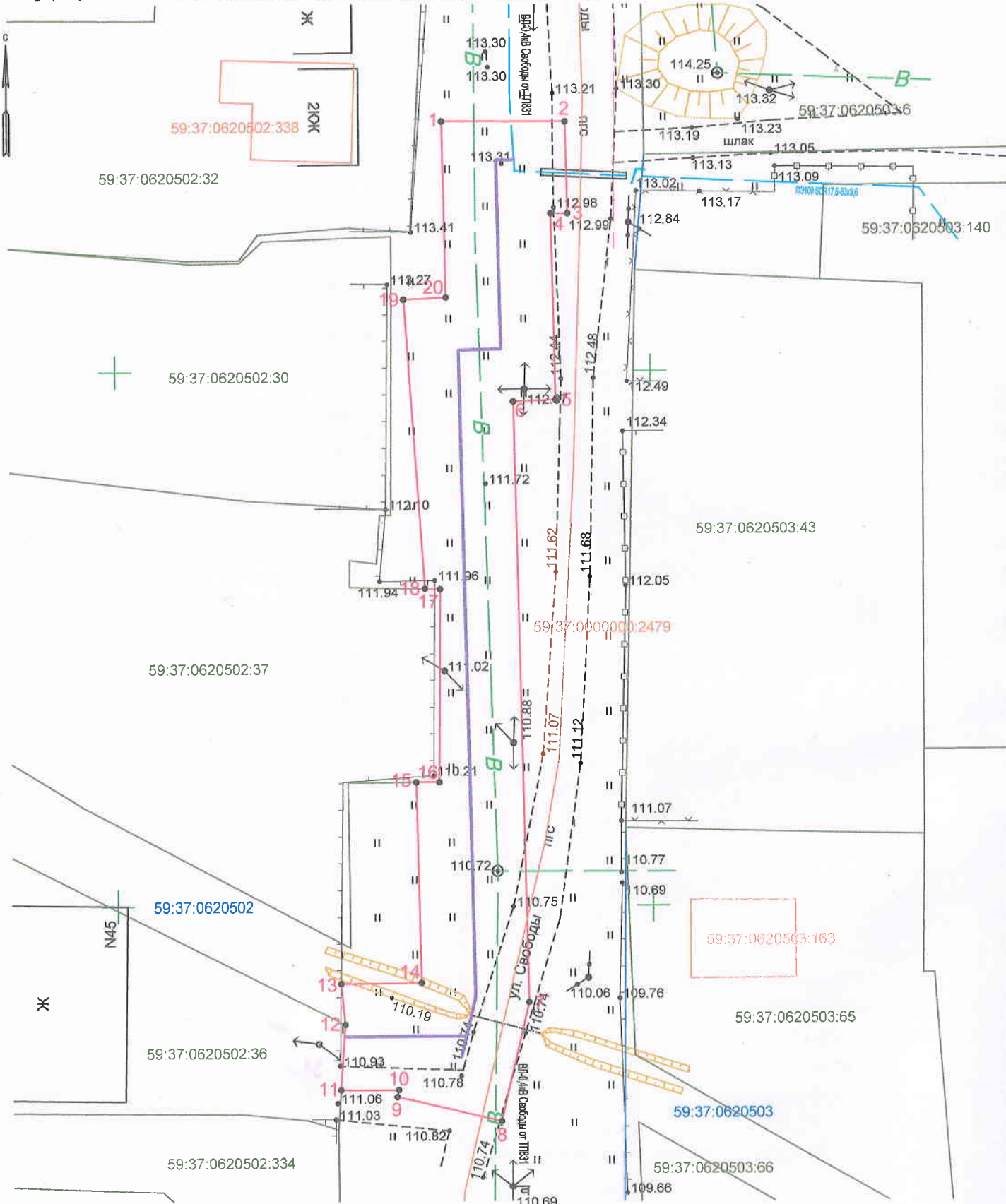
Объект: "Газопровод для транспортировки природного газа под давлением до 0,6 МПа включительно"

Местоположение: Пермский край, г. Усолье, ул. Свободы, в районе дома 45

Площадь земель или части земельного участка, кв.м.: 980

Категория земель: земли населенных пунктов

Вид разрешенного использования: для строительства газопровода



Масштаб 1:500

Описание границ смежных землепользователей:

- от 1 точки до 11 точки – муниципальная собственность;
- от 11 точки до 12 точки – земельный участок с кадастровым номером 59:37:0620502:36;
- от 12 точки до 15 точки – муниципальная собственность;
- от 15 точки до 18 точки – земельный участок с кадастровым номером 59:37:0620502:37;
- от 18 точки до 1 точки – муниципальная собственность;

Каталог координат

Обозначение характерных точек границ	Каталог координат, м (МСК-59)	
	X	Y
1	673973.33	2257680.64
2	673973.32	2257692.17
3	673964.72	2257692.38
4	673964.72	2257690.81
5	673947.27	2257691.17
6	673947.11	2257687.20
7	673890.93	2257688.34
8	673879.79	2257685.70
9	673882.09	2257675.97
10	673882.74	2257676.13

Обозначение характерных точек границ	Каталог координат, м (МСК-59)	
	X	Y
11	673882.73	2257670.71
12	673888.85	2257671.15
13	673892.68	2257670.78
14	673892.75	2257678.30
15	673911.51	2257677.92
16	673911.52	2257680.07
17	673929.57	2257680.27
18	673929.60	2257678.84
19	673956.71	2257677.00
20	673956.87	2257680.97

Условные обозначения:

• 1	Характерная точка границы, сведения о которой позволяют однозначно определить ее на местности
—	Границы земельных участков, установленные (уточненные) при проведении кадастровых работ, отражающиеся в масштабе
— —	Существующий газопровод
— — —	Проектируемый газопровод
— — — —	Граница земельного участка, сведения о которой содержатся в ЕГРН
59:37:0620503:65	Обозначение кадастрового номера земельного участка
— — — — —	Граница кадастрового квартала
59:37:0620503	Обозначение кадастрового квартала
— — — — —	Граница объекта капитального строительства
59:37:0620503:163	Обозначение кадастрового номера объекта капитального строительства

Заявитель:



/ А.Д. Ягрина

(подпись, расшифровка подписи)

МП
(для юридических лиц
и индивидуальных предпринимателей)

Верно