

Схема предполагаемых к использованию земель или части земельного участка

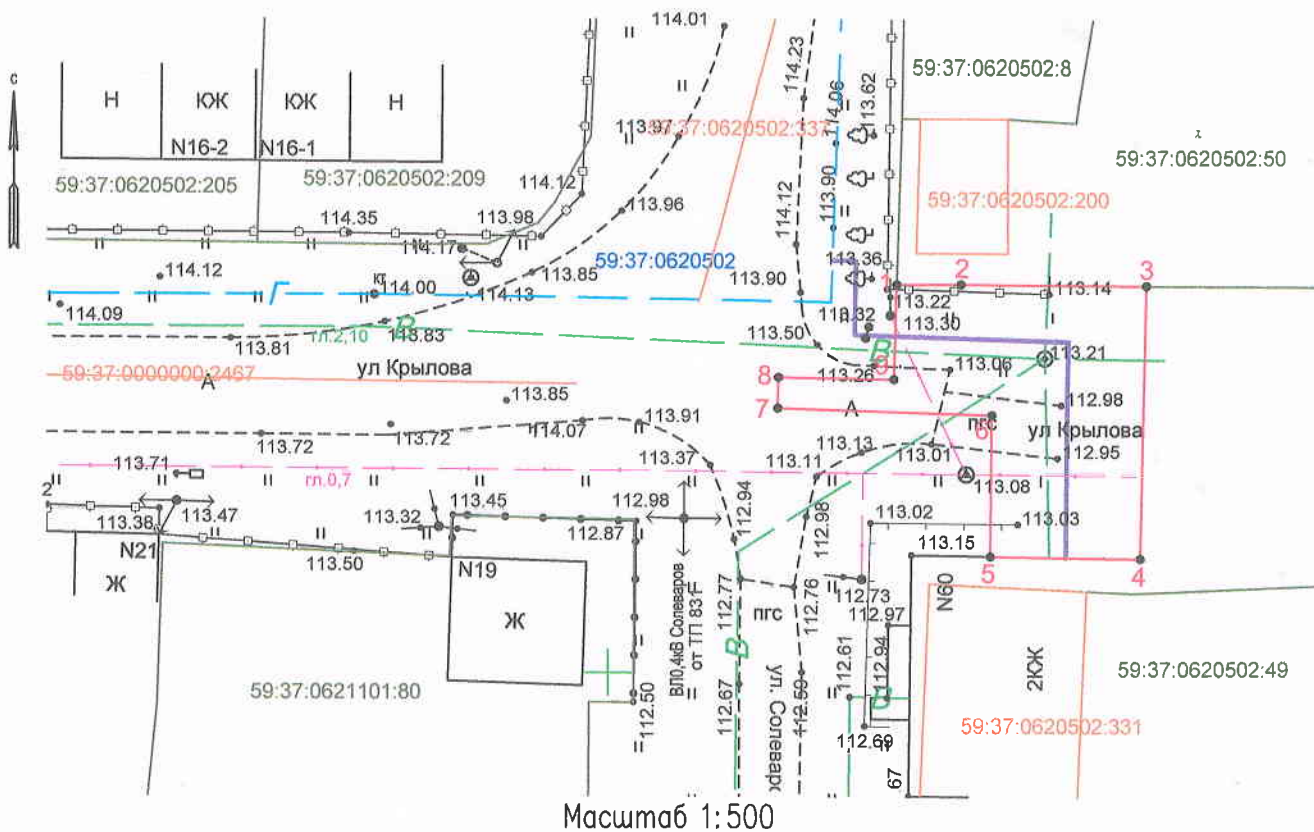
Объект: "Газопровод для транспортировки природного газа под давлением до 0,6 МПа включительно"

Местоположение: Пермский край, г. Усолье, ул. Солеваров, в районе дома 60

Площадь земель или части земельного участка, кв.м.: 251

Категория земель: земли населенных пунктов

Вид разрешенного использования: для строительства газопровода



Каталог координат

Обозначение характерных точек границ	Каталог координат, м (МСК-59)	
	X	Y
1	673775.66	2257569.07
2	673775.68	2257573.30
3	673775.62	2257585.57
4	673757.64	2257585.17
5	673757.75	2257575.24
6	673767.08	2257575.35
7	673767.48	2257561.19
8	673769.51	2257561.22
9	673769.42	2257568.88
1	673775.66	2257569.07


Описание границ смежных землепользователей:

от 1 точки до 3 точки – земельный участок с кадастровым номером 59:37:0620502:50;

от 3 точки до 1 точки – муниципальная собственность

Условные обозначения:

• 1	Характерная точка границы, сведения о которой позволяют однозначно определить ее на местности
—	Границы земельных участков, установленные (уточненные) при проведении кадастровых работ, отражающиеся в масштабе
—	Проектируемый газопровод
—	Граница земельного участка, сведения о которой содержатся в ЕГРН
59:37:0620502:49	Обозначение кадастрового номера земельного участка
—	Граница кадастрового квартала
59:37:0620502	Обозначение кадастрового квартала
—	Граница объекта капитального строительства
59:37:0620502:331	Обозначение кадастрового номера объекта капитального строительства

Заявитель:  / А.Д. Ярина
(подпись, расшифровка подписи)

МП
(для юридических лиц
и индивидуальных предпринимателей)

Верно