

Схема предполагаемых к использованию земель или части земельного участка

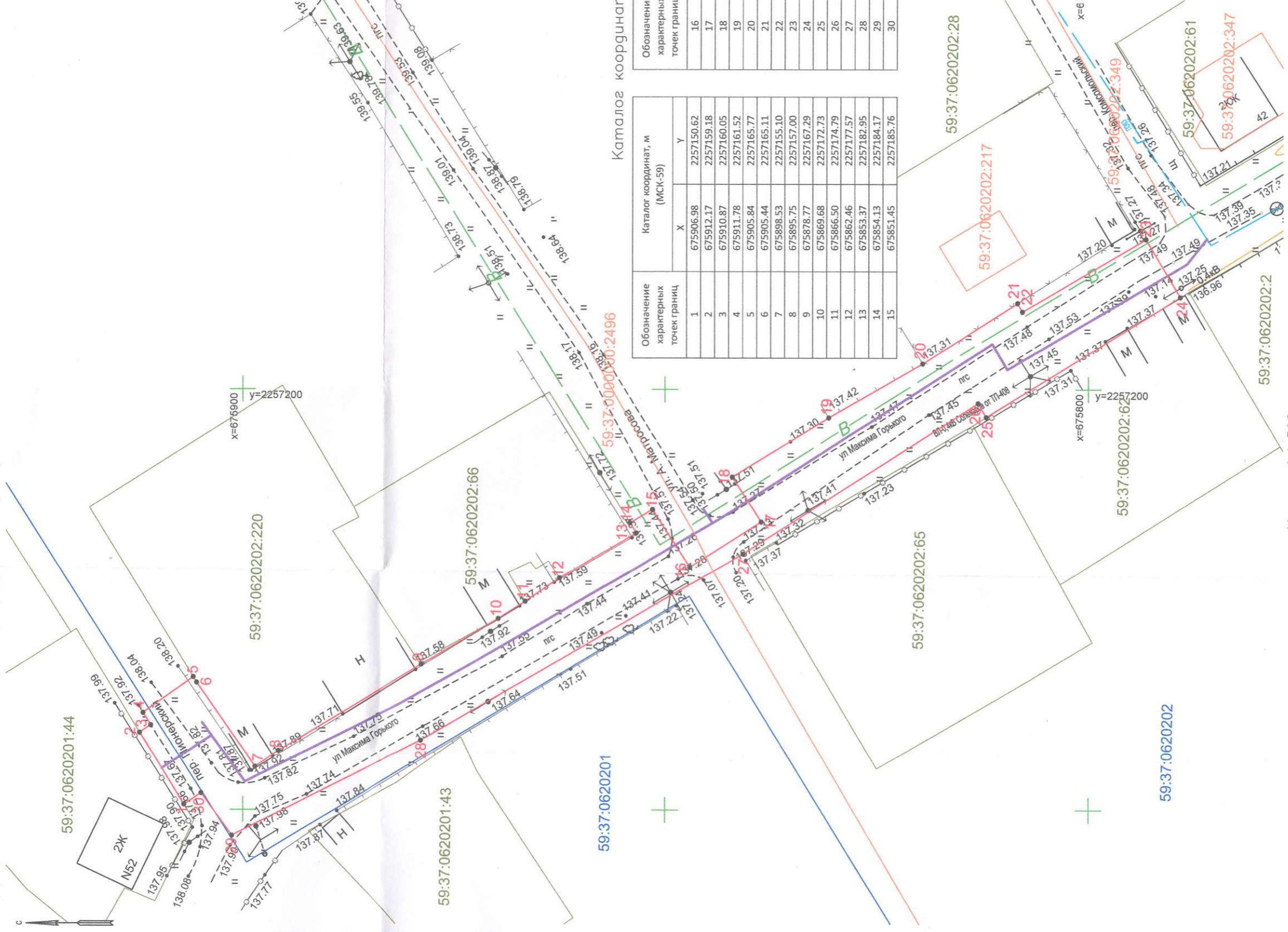
Объект: "Газопровод для транспортировки природного газа под давлением до 0.6 МПа включительно".

Местоположение: Пермский край, г. Усолье, ул. Максима Горького, в районе дома 52

Площадь земель или части земельного участка, кв. м: 1077

Категория земель: земли населенных пунктов

Вид разрешенного использования: для строительства газопровода



59:37:0620201

Каталог координат

Обозначение характерных точек границ	Каталог координат, м (МСК-59)		Обозначение характерных точек границ	Каталог координат, м (МСК-59)	
	X	Y		X	Y
1	675906.98	2257150.62	16	675847.06	2257178.89
2	675912.17	2257159.18	17	675838.64	2257184.26
3	675910.87	2257160.05	18	675842.05	2257189.60
4	675911.78	2257161.52	19	675830.66	2257196.63
5	675905.84	2257165.77	20	675819.59	2257203.05
6	675905.44	2257165.11	21	675808.37	2257210.22
7	675898.53	2257155.10	22	675807.79	2257209.20
8	675895.75	2257157.00	23	675793.23	2257217.84
9	675878.77	2257167.29	24	675789.17	2257210.95
10	675869.68	2257172.73	25	675812.06	2257196.69
11	675866.50	2257174.79	26	675840.79	2257180.46
12	675862.46	2257177.57	27	675840.79	2257180.46
13	675853.37	2257182.95	28	675878.86	2257158.26
14	675854.13	2257184.17	29	675901.32	2257146.92
15	675851.45	2257185.76	30	675904.95	2257151.98

59:37:0620202:65

59:37:0620202:28

59:37:0620202:217

59:37:0620202

59:37:0620202:2

Масштаб 1:500

Условные обозначения:

- 1 Характерная точка границы, сведения о которой позволяют однозначно определить ее на местности
- Граница земельных участков, установленные (уточненные) при проведении кадастровых работ, отражающиеся в масштабе
- Существующий газопровод
- Проектируемый газопровод
- Граница земельного участка, сведения о которой содержатся в ЕТРН
- 59:37:0620202:28 Обозначение кадастрового номера земельного участка
- 59:37:0620202 Граница кадастрового квартала
- 59:37:0620202 Обозначение кадастрового квартала
- 59:37:0620202:217 Обозначение кадастрового номера объекта капитального строительства

Описание границ смежных землепользователей:  
 от 1 точки до 2 точки — земельный участок с кадастровым номером 59:37:0620201:44;  
 от 2 точки до 5 точки — муниципальная собственность;  
 от 5 точки до 9 точки — земельный участок с кадастровым номером 59:37:0620202:220;  
 от 9 точки до 11 точки — земельный участок с кадастровым номером 59:37:0620202:66;  
 от 11 точки до 12 точки — муниципальная собственность;  
 от 12 точки до 13 точки — земельный участок с кадастровым номером 59:37:0620202:66;  
 от 13 точки до 24 точки — муниципальная собственность;  
 от 24 точки до 25 точки — земельный участок с кадастровым номером 59:37:0620202:62;  
 от 25 точки до 1 точки — муниципальная собственность

Заявитель: \_\_\_\_\_ / А.Д. Ярина  
 (подпись, расшифровка подписи)  
 МП \_\_\_\_\_  
 (для юридических лиц и индивидуальных предпринимателей)  
 Верно \_\_\_\_\_