

Схема предполагаемых к использованию земель или части земельного участка

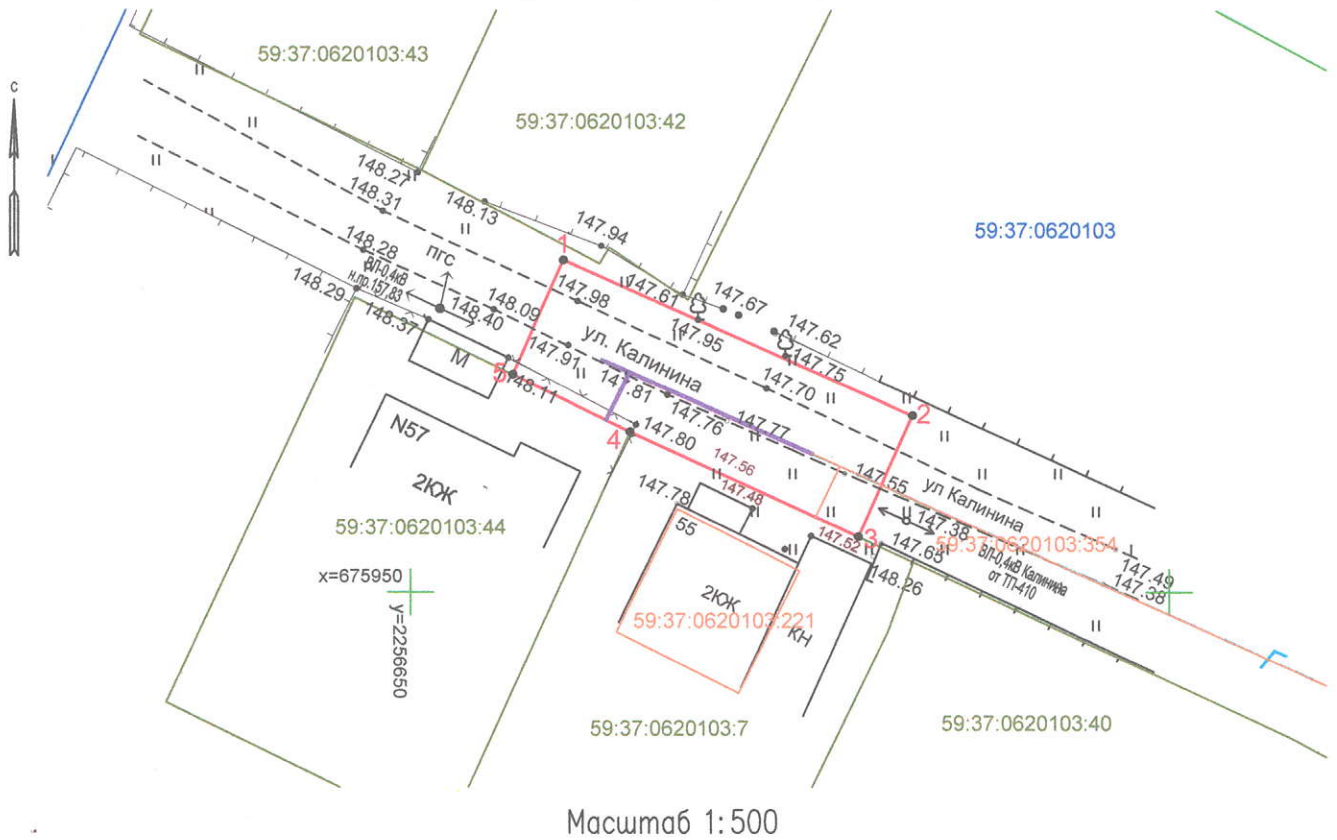
Объект: "Газопровод для транспортировки природного газа под давлением до 0,6 МПа включительно"

Местоположение: Пермский край, г. Усолье, ул. Калинина, в районе дома 57

Площадь земель или части земельного участка, кв.м.: 215

Категория земель: земли населенных пунктов

Вид разрешенного использования: для строительства газопровода



Масштаб 1:500

Каталог координат

Обозначение характерных точек границ	Каталог координат, м (МСК-59)	
	X	Y
1	675971.89	2256660.08
2	675961.65	2256683.07
3	675953.65	2256679.50
4	675960.58	2256664.48
5	675964.35	2256656.75
1	675971.89	2256660.08

Описание границ смежных землепользователей:

от 1 точки до 3 точки – муниципальная собственность;

от 3 точки до 4 точки – земельный участок с кадастровым номером 59:37:0620103:7;

от 4 точки до 5 точки – земельный участок с кадастровым номером 59:37:0620103:44;

от 5 точки до 1 точки – муниципальная собственность

Условные обозначения:

• 1	Характерная точка границы, сведения о которой позволяют однозначно определить ее на местности
—	Границы земельных участков, установленные (уточненные) при проведении кадастровых работ, отражающиеся в масштабе
—	Проектируемый газопровод
—	Граница земельного участка, сведения о которой содержатся в ЕГРН
59:37:0620103:44	Обозначение кадастрового номера земельного участка
—	Граница кадастрового квартала
59:37:0620103	Обозначение кадастрового квартала
—	Граница объекта капитального строительства
59:37:0620103:221	Обозначение кадастрового номера объекта капитального строительства

Заявитель:  / А.Д. Ярина
(подпись, расшифровка подписи)

МП
(для юридических лиц
и индивидуальных предпринимателей)

Верно