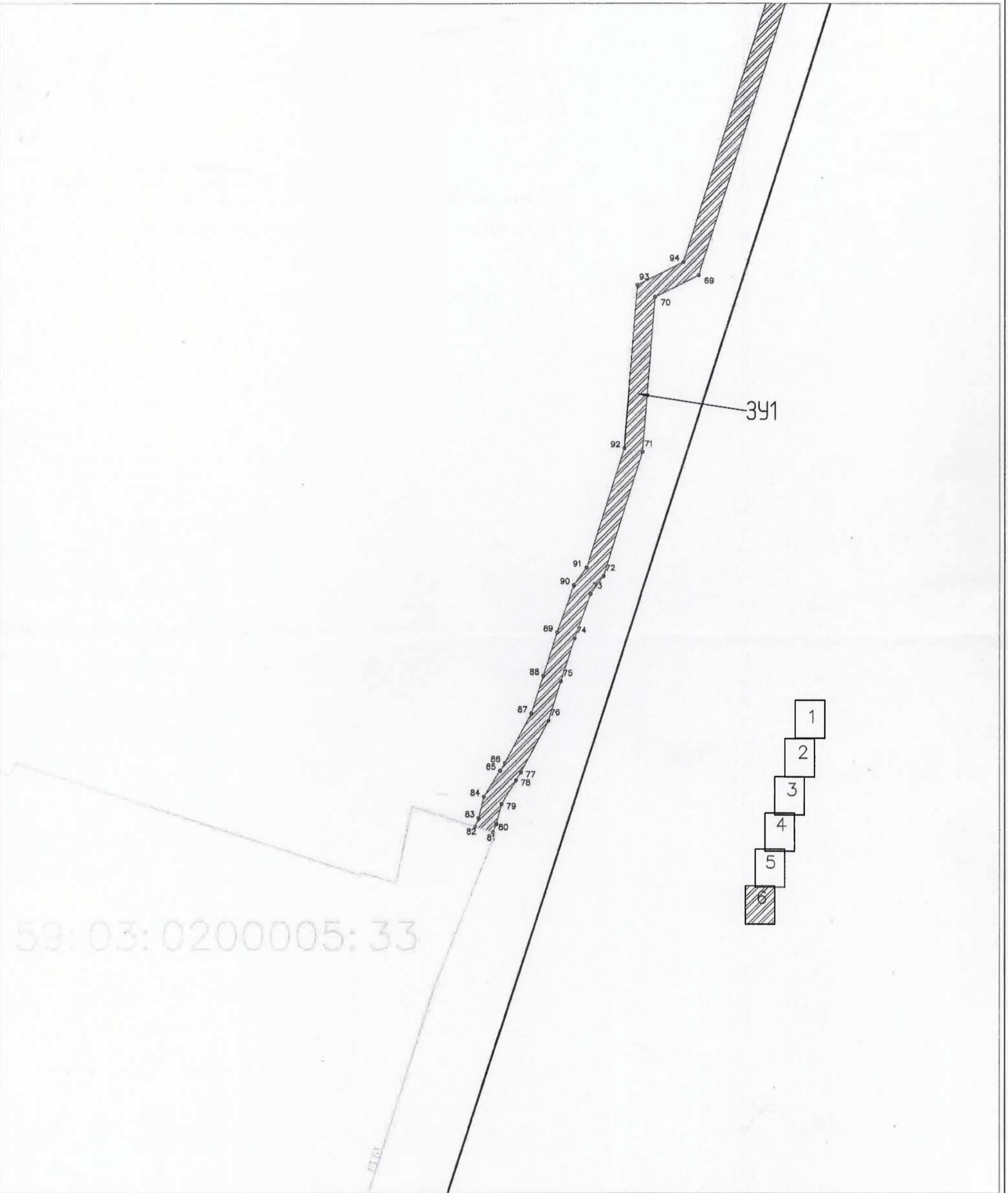


Схема предполагаемых к использованию земель или части земельного участка  
 Объект «Строительство КВЛ 6кВ в целях электроснабжения торгово-развлекательного центра расположенного по адресу: г. Березники, ул. Ленина, д. 71»  
 Местоположение: Пермский край, г. Березники, кадастровый номер кадастрового квартала (59:03:0200005)  
 Категория: -  
 Площадь земельного участка: 9984 м<sup>2</sup>  
 Масштаб 1:1000



Условные обозначения:  
 59:074219198 - кадастровый номер кадастрового квартала  
 8 - номер учтенного земельного участка  
 391 - испрашиваемый земельный участок  
 н1, 1 - характерная точка застройки, сведения о которой, позволяют

*Handwritten signature in blue ink.*

8-7, 11-12 - смежная граница с земельным участком 59:03:0200005:3  
 131-134, 128-130 - смежная граница с земельным участком 59:03:0200005:7  
 112-128 - смежная граница с земельным участком 59:03:0200005:5899  
 81-82 - смежная граница с земельным участком 59:03:0200005:33

— граница смежного земельного участка  
 — граница земель, предполагаемых к использованию



Заявитель