

# СХЕМА ПРЕДПОЛАГАЕМЫХ К ИСПОЛЬЗОВАНИЮ ЗЕМЕЛЬ ИЛИ ЧАСТИ ЗЕМЕЛЬНОГО УЧАСТКА

от \_\_\_\_\_

Утверждена постановлением  
МО «ГОРОД ВЕРЕЗНИКИ»  
Администрации города Вереznики  
2020г. № \_\_\_\_\_

(к решению о размещении объектов на землях или земельных участках, находящихся в муниципальной собственности)

Объект: Строительство тепловой сети 2ДУ100мм от К-У-7-3 на сети 2ДУ400мм до Т-1

Кадастровый квартал: 59:03:1000001

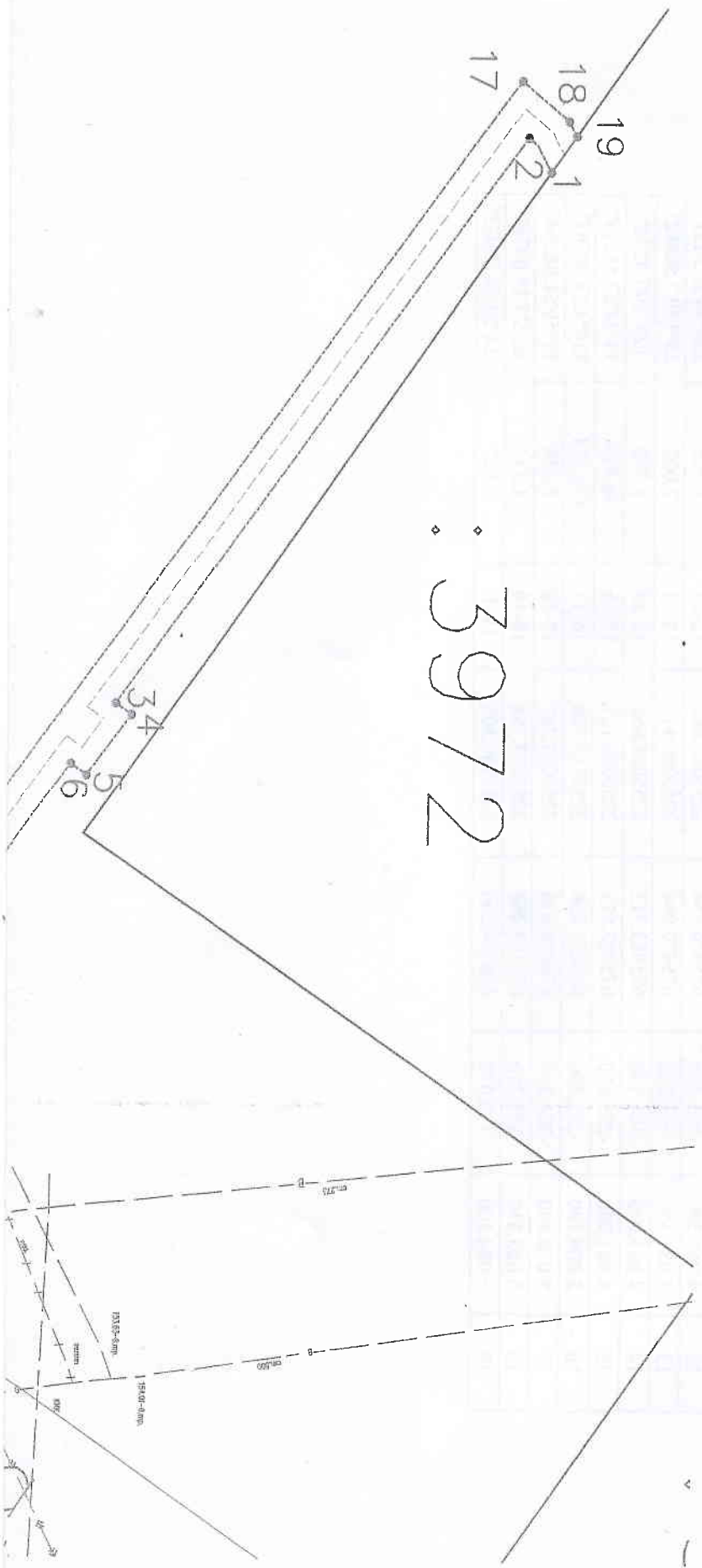
Местоположение ЗУ: Пермский край, г. Березники, в районе Стругановского бульвара, 19

Площадь земельных участков: ЗУ1 - 981 кв.м

Категория земель: земли населенных пунктов

Цель использования земельных участков: строительство тепловой сети

Масштаб 1:650 (в 1см 6,5 метров)





**КАТАЛОГ КООРДИНАТ ПОВОРОТНЫХ ТОЧЕК и ГЕОДАННЫЕ  
ЗЕМЕЛЬНОГО УЧАСТКА :ЗУ**

№ точки	Система координат г.Березники		Координаты МСК 59		Сторона	Гор.проложение метры	Дирекционный угол град°мин'сек"
	метры	метры	метры	метры			
1	5 081.520	-371.950	676101.710	2255013.040	1-2	4.244	214°49'35.21901"
2	5 079.120	-375.450	676099.286	2255009.557	2-3	71.480	125°14'29.52061"
3	5 037.480	-317.350	676058.040	2255067.937	3-4	2.001	35°3'1.2332"
4	5 039.110	-316.190	676059.678	2255069.086	4-5	7.710	125°19'22.81516"
5	5 034.610	-309.930	676055.220	2255075.376	5-6	1.998	234°32'59.30096"
6	5 032.990	-311.100	676053.592	2255074.217	6-7	54.651	125°17'51.66478"
7	5 001.110	-266.710	676022.013	2255118.821	7-8	87.992	234°45'26.75519"
8	4 929.590	-317.970	675950.149	2255068.046	8-9	7.998	125°15'0.56604"
9	4 924.930	-311.470	675945.533	2255074.578	9-10	3.999	234°44'59.43354"
10	4 921.680	-313.800	675942.267	2255072.270	10-11	11.997	324°44'59.43367"
11	4 928.670	-323.550	675949.191	2255062.473	11-12	33.992	35°14'18.22812"
12	4 956.300	-303.750	675976.954	2255082.085	12-13	1.798	324°39'52.5431"
13	4 957.350	-305.210	675977.994	2255080.618	13-14	7.002	35°15'17.50562"
14	4 963.040	-301.130	675983.712	2255084.660	14-15	1.798	125°20'7.4558"
15	4 961.990	-299.670	675982.672	2255086.127	15-16	46.999	35°14'37.51216"
16	5 000.190	-272.290	676021.056	2255113.248	16-17	134.224	324°42'3.29367"
17	5 078.490	-381.310	676098.616	2255003.701	17-18	6.328	39°59'51.98264"
18	5 083.310	-377.210	676103.464	2255007.768	18-19	1.731	62°27'19.0976"
19	5 084.100	-375.670	676104.264	2255009.303	19-1	4.527	124°21'20.59072"