

СХЕМА расположения земельного участка или земельных участков на кадастровом плане территории по адресу: Пермский край, город Березники, район жилого дома № 73, по улице Мура

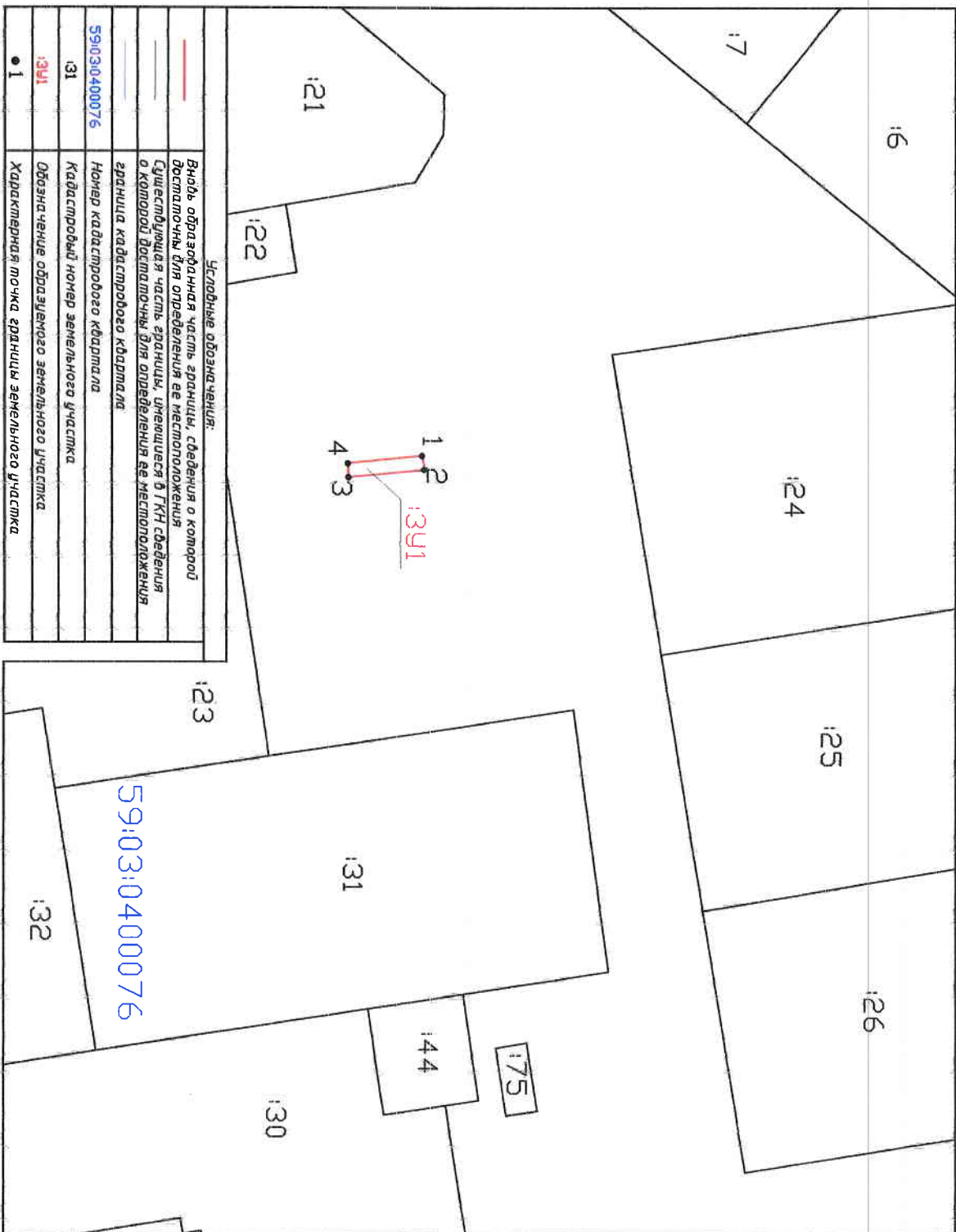
Служебный номер земельного участка: 3У1  
 Площадь земельного участка: 27,3 м<sup>2</sup>

УТВЕРЖДЕНА

Именное решение комиссии по урегулированию споров между участниками сделок  
 от 01.03.2017 г. № 1/2017/17-01/2017  
 или подписание составлены и заверены в соответствии с требованиями законодательства Российской Федерации

01.03.2017 г. № 1/2017/17-01/2017

Обозначение характеристик точек границ	Координаты, м	X	Y
1	2	3	
Н1	673551.81	2266904.66	
Н2	673552.20	2266906.92	
Н3	673539.99	2266908.12	
Н4	673539.87	2266905.89	



Условные обозначения:

	Граница земельного участка, сведения о которой доступны для определения ее местоположения
	Существующая часть границы, сведения о которой доступны для определения ее местоположения
	Граница кадастрового квартала
59:03:0400076	Номер кадастрового квартала
31	Кадастровый номер земельного участка
3У1	Обозначение обременения земельного участка
1	Характерная точка границы земельного участка

Масштаб 1:1000

Схема предполагаемых к использованию земель или части  
земельного участка

Объект: контейнерная площадка для сбора бытовых отходов от жителей в районе жилого дома № 73, по улице Мира

Местоположение: район жилого дома № 73, по улице Мира  
(согласно сведениям государственного кадастра недвижимости)

Площадь земель или части земельного участка, кв.м.: 27,3

Категория земель: земли населенных пунктов

Вид разрешенного использования: использование земельного участка под объект благоустройства – контейнерную площадку  
(при наличии)

Каталог координат, М (система координат г.Березники)		
№ точки границы	X	Y
1	2451.26	11502.17
2	2451.64	11504.43
3	2439.42	11505.55
4	2439.32	11503.32

Описание границ смежных землепользователей:

От 1 точки до 1 точки с землями, государственная собственность на которые не разграничена (свободные от прав третьих лиц)

Условные обозначения:

Объект обозначен красной линией, точки границ: 1, 2, 3, 4.

Схема расположения земельного участка или земельных участков на кадастровом плане территории в районе ул.Мира, 73. (Масштаб 1 : 1000):

Заявитель:

28.06.17г

(дата)

Сле

(подпись)

Нуртдинов Е.А.

(расшифровка)

Схема предполагаемых к использованию земель или части  
земельного участка

Объект: контейнерная площадка для сбора бытовых отходов от жителей в районе жилого дома № 73, по улице Мира

Местоположение: район жилого дома № 73, по улице Мира  
(согласно сведениям государственного кадастра недвижимости)

Площадь земель или части земельного участка, кв.м.: 27,3

Категория земель: земли населенных пунктов

Вид разрешенного использования: использование земельного участка под объект благоустройства – контейнерную площадку  
(при наличии)

Каталог координат (МСК-59)		
№ точки границы	X	Y
1	673551.81	2266904.66
2	673552.20	2266906.92
3	673539.99	2266908.12
4	673539.87	2266905.89

Описание границ смежных землепользователей:

От 1 точки до 1 точки с землями, государственная собственность на которые не разграничена (свободные от прав третьих лиц)

Условные обозначения:

Объект обозначен красной линией, точки границ: 1, 2, 3, 4.

Схема расположения земельного участка или земельных участков на кадастровом плане территории в районе ул.Мира, 73. (Масштаб 1 : 1000):

Заявитель: 28.06.17 / Слеп / Нуртдинов С.А.  
(дата) (подпись) (расшифровка)