

Схема предполагаемых к использованию земель или части  
земельного участка

Объект: контейнерная площадка для сбора бытовых отходов от жителей в районе жилого  
дома № 50, по улице Мира

Местоположение: район жилого дома № 50, по улице Мира  
(согласно сведениям государственного кадастра недвижимости)

Площадь земель или части земельного участка, кв.м.: 36,4

Категория земель: земли населенных пунктов

Вид разрешенного использования: использование земельного участка под объект  
благоустройства – контейнерную площадку  
(при наличии)

Каталог координат, М (система координат г.Березники)		
№ точки границы	X	Y
1	1763.10	11392.87
2	1754.88	11405.11
3	1752.83	11403.77
4	1761.01	11391.52

Описание границ смежных землепользователей:

от 1 точки до 1 точки с землями, государственная собственность на категории не  
разграничена (свободные от прав третьих лиц)

Условные обозначения:
Объект обозначен красной линией, точки границ: 1, 2, 3, 4.

Схема расположения земельного участка или земельных участков на кадастровом плане  
территории в районе ул.Мира, 50. (Масштаб 1 : 1000):

Заявитель: 26.06.17 / Рыж / ЛВ Шелех /  
(дата) (подпись) (расшифровка)

Схема предполагаемых к использованию земель или части  
земельного участка

Объект: контейнерная площадка для сбора бытовых отходов от жителей в районе жилого дома № 50, по улице Мира

Местоположение: район жилого дома № 50, по улице Мира  
(согласно сведениям государственного кадастра недвижимости)

Площадь земель или части земельного участка, кв.м.: 36,4

Категория земель: земли населенных пунктов

Вид разрешенного использования: использование земельного участка под объект благоустройства – контейнерную площадку  
(при наличии)

Каталог координат (МСК-59)		
№ точки границы	X	Y
1	672862.92	2266800.01
2	672854.78	2266812.31
3	672852.72	2266810.98
4	672860.82	2266798.68

Описание границ смежных землепользователей:

от 1 точки до 1 точки с землями, государственная собственность на категории не разграничена (свободные от прав третьих лиц)

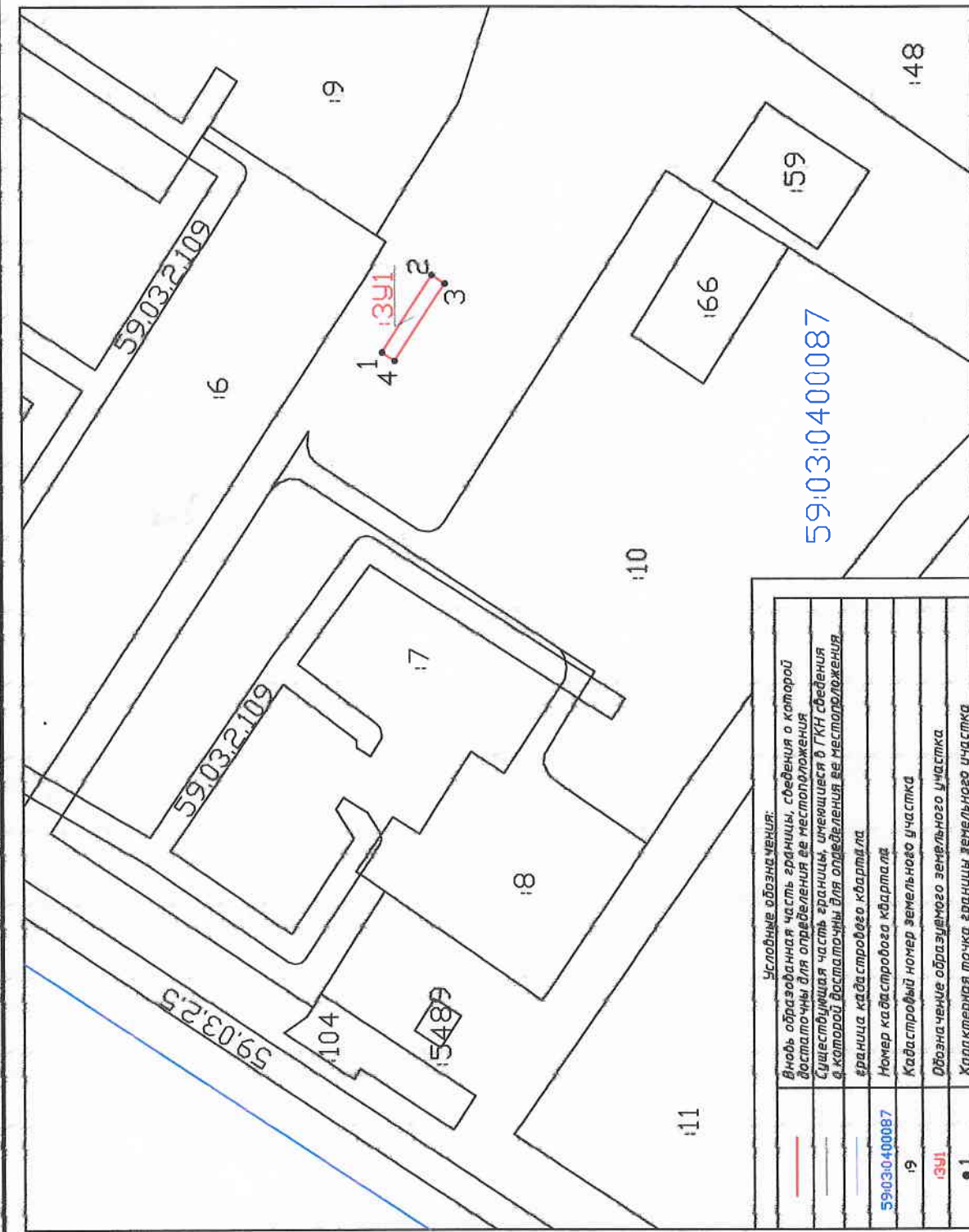
Условные обозначения:
Объект обозначен красной линией, точки границ: 1, 2, 3, 4.

Схема расположения земельного участка или земельных участков на кадастровом плане территории в районе ул.Мира, 50. (Масштаб 1 : 1000):

Заявитель: 26.06.17 / ИВ / ИВШелех  
(дата) (подпись) (расшифровка)

**СХЕМА расположения земельного участка или земельных участков на кадастровом плане территории**  
 по адресу: Пермский край, город Березники, район жилого дома № 50, по улице Мира

Условный номер земельного участка: 13У1  
 Площадь земельного участка: 36,4 м<sup>2</sup>



**Условные обозначения:**

	Вновь образованная часть границы, сведения о которой достаточны для определения ее местоположения
	Существующая часть границы, имеющаяся в ГКН сведения
	Границей достаточны для определения ее местоположения
	Граница кадастрового квартала
	Номер кадастрового квартала
	Кадастровый номер земельного участка
	Обозначение образуемого земельного участка
	Характерная точка границы земельного участка

**УТВЕРЖДЕНА**

Планирование документов об утверждении, включая надземный  
 орган государственной власти или орган местного самоуправления, принявший решение об утверждении схемы  
 или подтверждающее соглашение о перерегистрации земельного участка

№ \_\_\_\_\_ от \_\_\_\_\_ 2017 г.

Обозначение характеристик точек границ	Координаты, м	
	X	Y
1	2	3
Н1	672862.92	2266800.01
Н2	672854.78	2266812.31
Н3	672852.72	2266810.98
Н4	672860.82	2266798.68

Масштаб 1:1000