

Схема предполагаемых к использованию земель или части  
земельного участка

Объект: контейнерная площадка для сбора бытовых отходов от жителей в районе жилого дома № 29, по улице 30 Лет Победы

Местоположение: район жилого дома № 29, по улице 30 Лет Победы  
(согласно сведениям государственного кадастра недвижимости)

Площадь земель или части земельного участка, кв.м.: 35,6

Категория земель: земли населенных пунктов

Вид разрешенного использования: использование земельного участка под объект благоустройства – контейнерную площадку  
(при наличии)

Каталог координат, М (система координат г.Березники)

№ точки границы	X	Y
1	1227.04	11516.67
2	1229.04	11518.42
3	1220.61	11529.19
4	1218.68	11527.52

Описание границ смежных землепользователей:

от 1 точки до 1 точки с землями, государственная собственность на категории не разграничена (свободные от прав третьих лиц)

Условные обозначения:

Объект обозначен красной линией, точки границ: 1, 2, 3, 4.

Схема расположения земельного участка или земельных участков на кадастровом плане территории в районе ул.30 лет Победы, дом 29. (Масштаб 1 : 1000):

Заявитель: 26.06.17 / Плф / ЛВ Шелек  
(дата) (подпись) (расшифровка)

Схема предполагаемых к использованию земель или части  
земельного участка

Объект: контейнерная площадка для сбора бытовых отходов от жителей в районе жилого дома № 29, по улице 30 Лет Победы

Местоположение: район жилого дома № 29, по улице 30 Лет Победы  
(согласно сведениям государственного кадастра недвижимости)

Площадь земель или части земельного участка, кв.м.: 35,6

Категория земель: земли населенных пунктов

Вид разрешенного использования: использование земельного участка под объект благоустройства – контейнерную площадку  
(при наличии)

Каталог координат (МСК-59)		
№ точки границы	X	Y
1	672327.71	2266927.44
2	672329.72	2266929.17
3	672321.36	2266940.00
4	672319.42	2266938.34

Описание границ смежных землепользователей:

от 1 точки до 1 точки с землями, государственная собственность на категории не разграничена (свободные от прав третьих лиц)

Условные обозначения:

Объект обозначен красной линией, точки границ: 1, 2, 3, 4.

Схема расположения земельного участка или земельных участков на кадастровом плане территории в районе ул.30 лет Победы, дом 29. (Масштаб 1 : 1000):

Заявитель: 26.06.17 / [подпись] / И.В. Шелех

**СХЕМА расположения земельного участка или земельных участков на кадастровом плане территории по адресу: Пермский край, город Березники, район жилого дома № 29, по улице 30 Лет Победы**

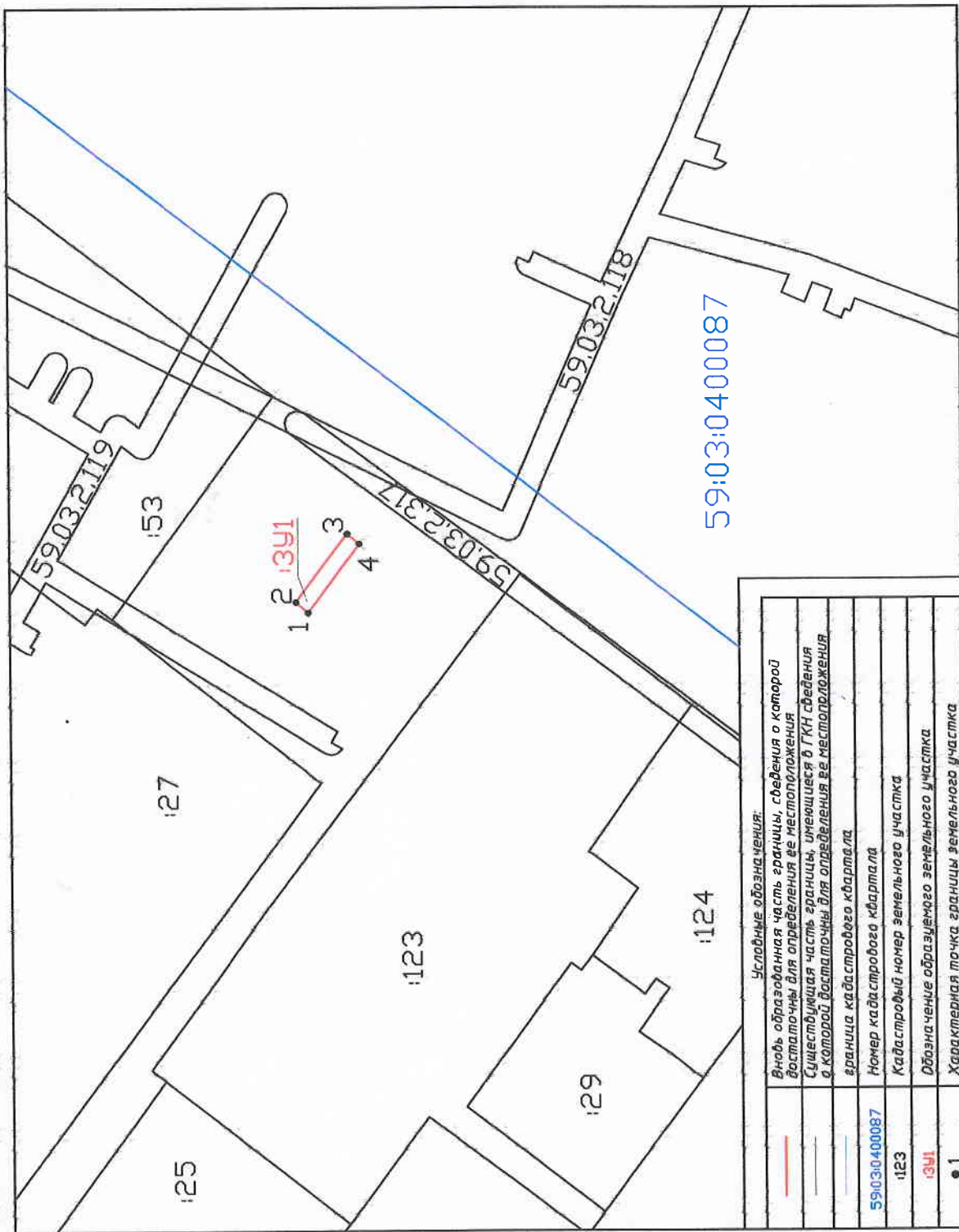
Условный номер земельного участка: **13У1**  
 Площадь земельного участка: **35,6 м<sup>2</sup>**

**УТВЕРЖДЕНА**

Исполнительная документация об утверждении. Включая нормативы  
 органов государственной власти или органов местного самоуправления, принятых в соответствии с законодательством Российской Федерации, либо подписание соглашения в персонифицированной форме (участков)

Масштаб: 1:2017

Обозначение характерных точек границ	Координаты, м	
	X	Y
1	2	3
Н1	672327,71	2266927,44
Н2	672329,72	2266929,17
Н3	672321,36	2266940,00
Н4	672319,42	2266938,34



Условные обозначения:	
	Вновь образованная часть границы, сведения о которой доступны для определения ее местоположения
	Существующая часть границы, имеющаяся в ГРН сведений о которой доступны для определения ее местоположения
	Граница кадастрового квартала
	Номер кадастрового квартала
	Кадастровый номер земельного участка
	Обозначение образуемого земельного участка
	Характерная точка границы земельного участка

Масштаб 1:1000