

Схема предполагаемых к использованию земель или части  
земельного участка

Объект: контейнерная площадка для сбора бытовых отходов от жителей в районе жилого дома № 85, по улице Ломоносова,

Местоположение: район жилого дома № 85, по улице Ломоносова  
(согласно сведениям государственного кадастра недвижимости)

Площадь земель или части земельного участка, кв.м.: 28,1

Категория земель: земли населенных пунктов

Вид разрешенного использования: использование земельного участка под объект благоустройства – контейнерную площадку  
(при наличии)

Каталог координат, М (система координат г.Березники)		
№ точки границы	X	Y
1	2328,555	10066,880
2	2327,816	10069,796
3	2318,744	10067,064
4	2319,753	10064,211

Описание границ смежных землепользователей:

От 1 точки до 1 точки с землями, государственная собственность на которые не разграничена (свободные от прав третьих лиц)

Условные обозначения:

Объект обозначен красной линией, точки границ: 1, 2, 3, 4.

Схема расположения земельного участка или земельных участков на кадастровом плане территории в районе ул.Ломоносова, дом 85. (Масштаб 1 : 1000):

Заявитель: 23.06.17 / Зейгина / Зейгина  
(дата) (подпись) (расшифровка)

Схема предполагаемых к использованию земель или части  
земельного участка

Объект: контейнерная площадка для сбора бытовых отходов от жителей в районе жилого дома № 85, по улице Ломоносова,

Местоположение: район жилого дома № 85, по улице Ломоносова  
(согласно сведениям государственного кадастра недвижимости)

Площадь земель или части земельного участка, кв.м.: 28,1

Категория земель: земли населенных пунктов

Вид разрешенного использования: использование земельного участка под объект благоустройства – контейнерную площадку  
(при наличии)

Каталог координат (МСК-59)		
№ точки границы	X	Y
1	673419.40	2265470.23
2	673418.68	2265473.15
3	673409.59	2265470.48
4	673410.58	2265467.62

Описание границ смежных землепользователей:

От 1 точки до 1 точки с землями, государственная собственность на которые не разграничена (свободные от прав третьих лиц)

Условные обозначения:

Объект обозначен красной линией, точки границ: 1, 2, 3, 4.

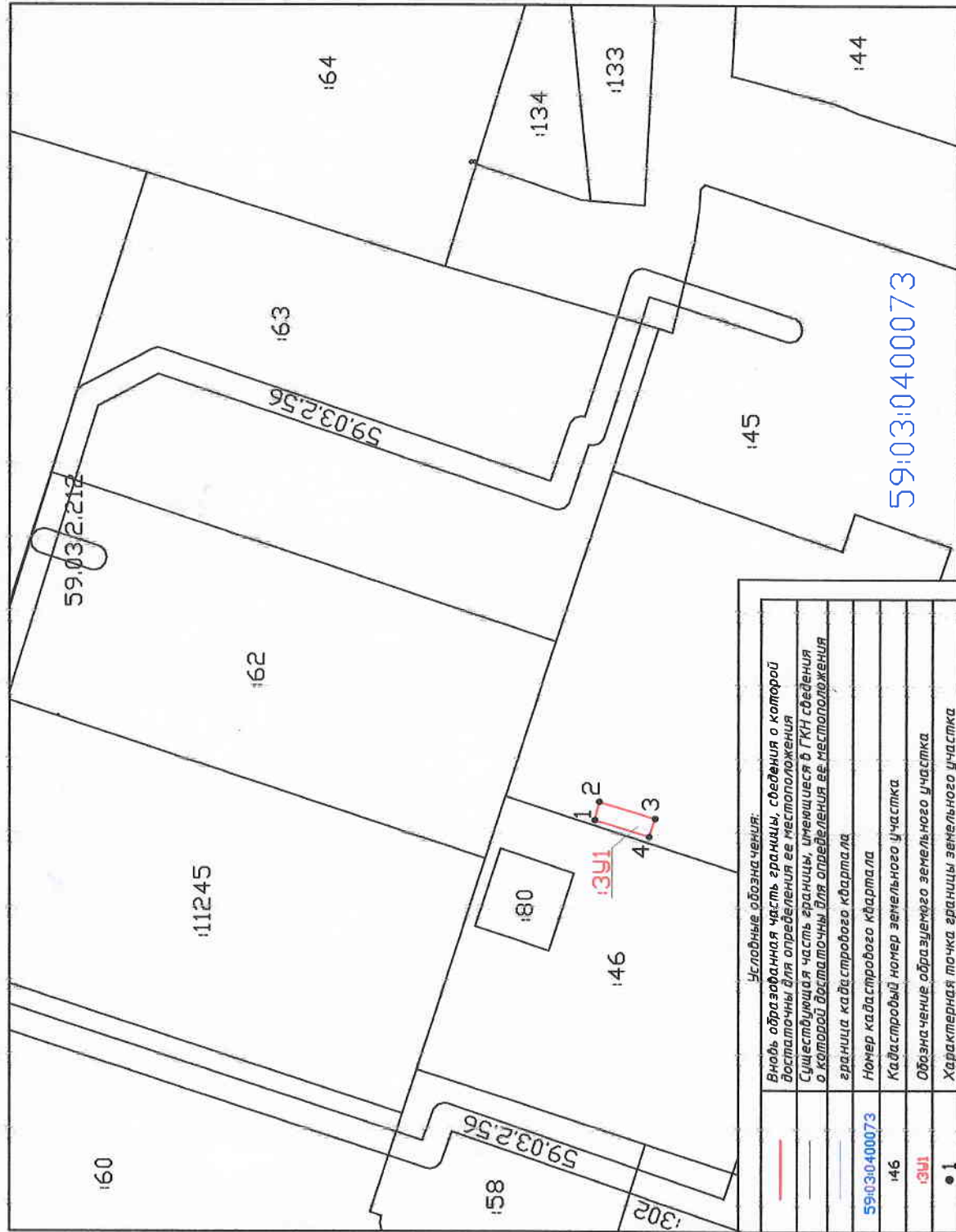
Схема расположения земельного участка или земельных участков на кадастровом плане территории в районе ул.Ломоносова, дом 85. (Масштаб 1 : 1000):

Заявитель: 23.01.16 Ваня Заинцева 1  
(дата) (подпись) (расшифровка)

СХЕМА расположения земельного участка или земельных участков на кадастровом плане территории по адресу: Пермский край, город Березники, район Жилого дома № 85, по улице Аюмоносорба

Условный номер земельного участка: 13У1

Площадь земельного участка: 28,1 м<sup>2</sup>



Условные обозначения:	
<span style="color: red;">—</span>	Вновь образованная часть границы, сведения о которой достаточны для определения ее местоположения
<span style="color: blue;">—</span>	Существующая часть границы, имеющаяся в ГКН сведения о которой достаточны для определения ее местоположения
<span style="color: blue;">—</span>	граница кадастрового квартала
59:03:0400073	Номер кадастрового квартала
146	Кадастровый номер земельного участка
13У1	Обозначение образуемого земельного участка
• 1	Характерная точка границы земельного участка

УТВЕРЖДЕНА

(наименование документа об утверждении, дата утверждения)  
орган исполнительной власти или орган местного самоуправления, принявший решение об утверждении схемы  
или подписавший соглашение о предоставлении земельного участка

от № \_\_\_\_\_ 2017 г.

Обозначение характерных точек границ	Координаты, м	
	X	Y
1	2	3
Н1	6734.19.40	22654.70.23
Н2	6734.18.68	22654.73.15
Н3	6734.09.59	22654.70.48
Н4	6734.10.58	226546.7.62

Масштаб 1:1000