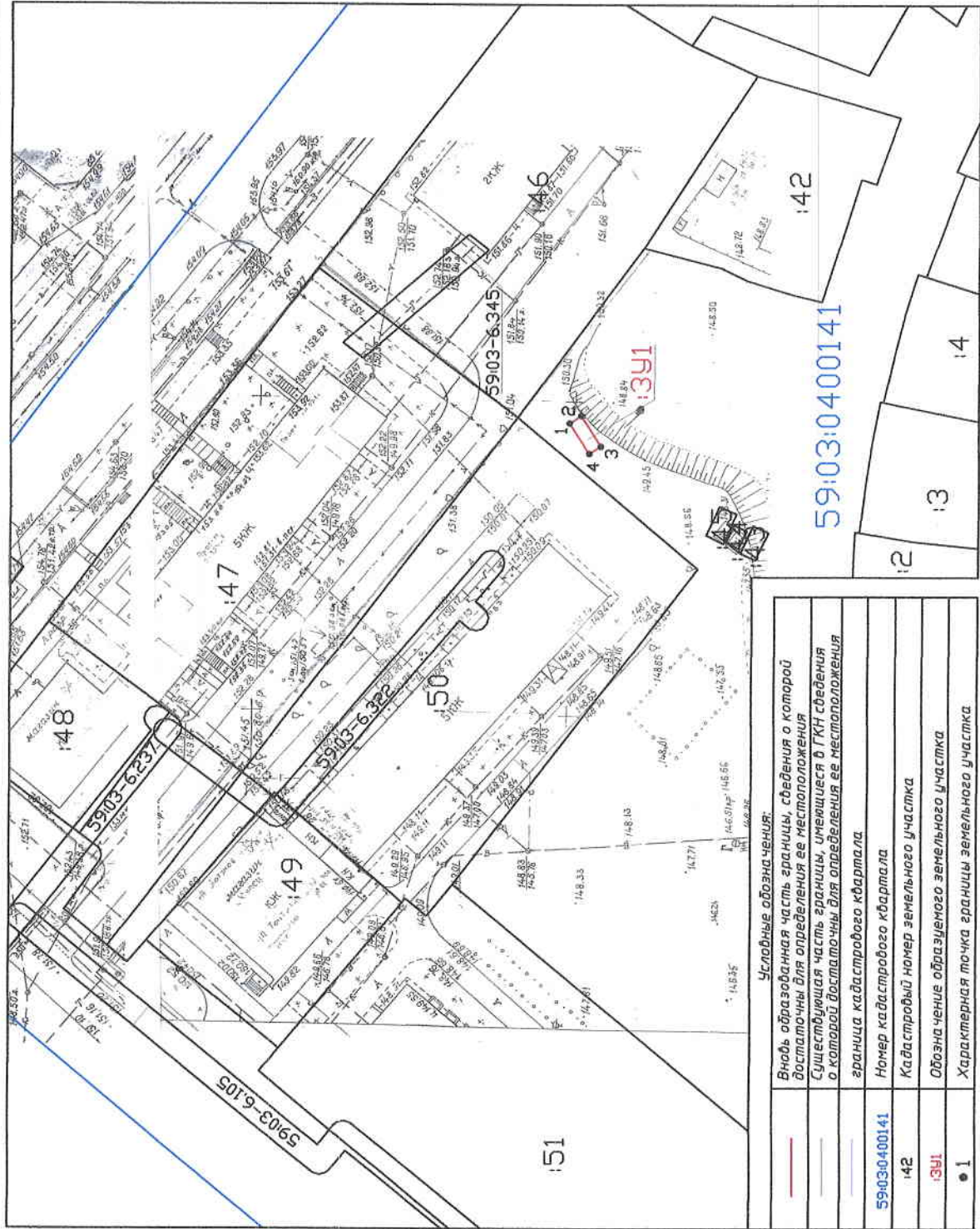


СХЕМА расположения земельного участка или земельных участков на кадастровом плане территории по адресу: Пермский край, город Березники, район Жилого дома № 28, по улице Мура

Условный номер земельного участка: 13У1

Площадь земельного участка: 13 М2



Условные обозначения:	
	Вновь образованная часть границы, сведения о которой достаточны для определения ее местоположения
	Существующая часть границы, имеющаяся в ГКН сведения о которой достаточны для определения ее местоположения
	граница кадастрового квартала
59:03:04:00141	Номер кадастрового квартала
142	Кадастровый номер земельного участка
13У1	Обозначение образуемого земельного участка
● 1	Характерная точка границы земельного участка

УТВЕРЖДЕНА

(наименование документа об утверждении. Включает наименование органа государственной власти или органа местного самоуправления, принявшего решение об утверждении схемы или подписанием соглашения о перераспределении земельных участков)

от \_\_\_\_\_ № \_\_\_\_\_

Обозначение характерных точек границ	Координаты, м	
	X	Y
1	2	3
1	672398.89	2266506.53
2	672397.04	2266507.71
3	672393.96	2266502.87
4	672395.81	2266501.69

Масштаб 1:1000

**Схема предполагаемых к использованию земель или части  
земельного участка**

Объект: контейнерная площадка для сбора бытовых отходов от жителей в районе жилого дома № 28, по улице Мира

Местоположение: район жилого дома № 28, по улице Мира  
(согласно сведениям государственного кадастра недвижимости)

Площадь земель или части земельного участка, кв.м.: 13

Категория земель: земли населенных пунктов

Вид разрешенного использования: использование земельного участка под объект благоустройства – контейнерную площадку  
(при наличии)

Каталог координат (МСК-59)		
№ точки границы	X	Y
1	672398.89	2266506.53
2	672397.04	2266507.71
3	672393.96	2266502.87
4	672395.81	2266501.69

Описание границ смежных землепользователей:

От 1 точки до 1 точки с землями, государственная собственность на которые не разграничена (свободные от прав третьих лиц)

Условные обозначения:

Объект обозначен красной линией, точки границ: 1, 2, 3, 4.

Схема расположения земельного участка или земельных участков на кадастровом плане территории в районе ул. Мира, дом 28. (Масштаб 1 : 1000)

Заявитель: 18.02.19 / З.А. Зайцев  
(дата) (подпись) (расшифровка)



**Схема предполагаемых к использованию земель или части  
земельного участка**

Объект: контейнерная площадка для сбора бытовых отходов от жителей в районе жилого дома № 28, по улице Мира

Местоположение: район жилого дома № 28, по улице Мира  
(согласно сведениям государственного кадастра недвижимости)

Площадь земель или части земельного участка, кв.м.: 13

Категория земель: земли населенных пунктов

Вид разрешенного использования: использование земельного участка под объект благоустройства – контейнерную площадку  
(при наличии)

Каталог координат, М (система координат г.Березники)		
№ точки границы	X	Y
1	1301,06	11096,26
2	1299,21	11097,42
3	1296,16	11092,56
4	1298,02	11091,40

Описание границ смежных землепользователей:

От 1 точки до 1 точки с землями, государственная собственность на которые не разграничена (свободные от прав третьих лиц)

Условные обозначения:

Объект обозначен красной линией, точки границ: 1, 2, 3, 4.

Схема расположения земельного участка или земельных участков на кадастровом плане территории в районе ул. Мира, дом 28. (Масштаб 1 : 1000):

Заявитель: 18.02.19 З. Зайцева  
(дата) (подпись) (расшифровка)

