

Схема предполагаемых к использованию земель или части земельного участка

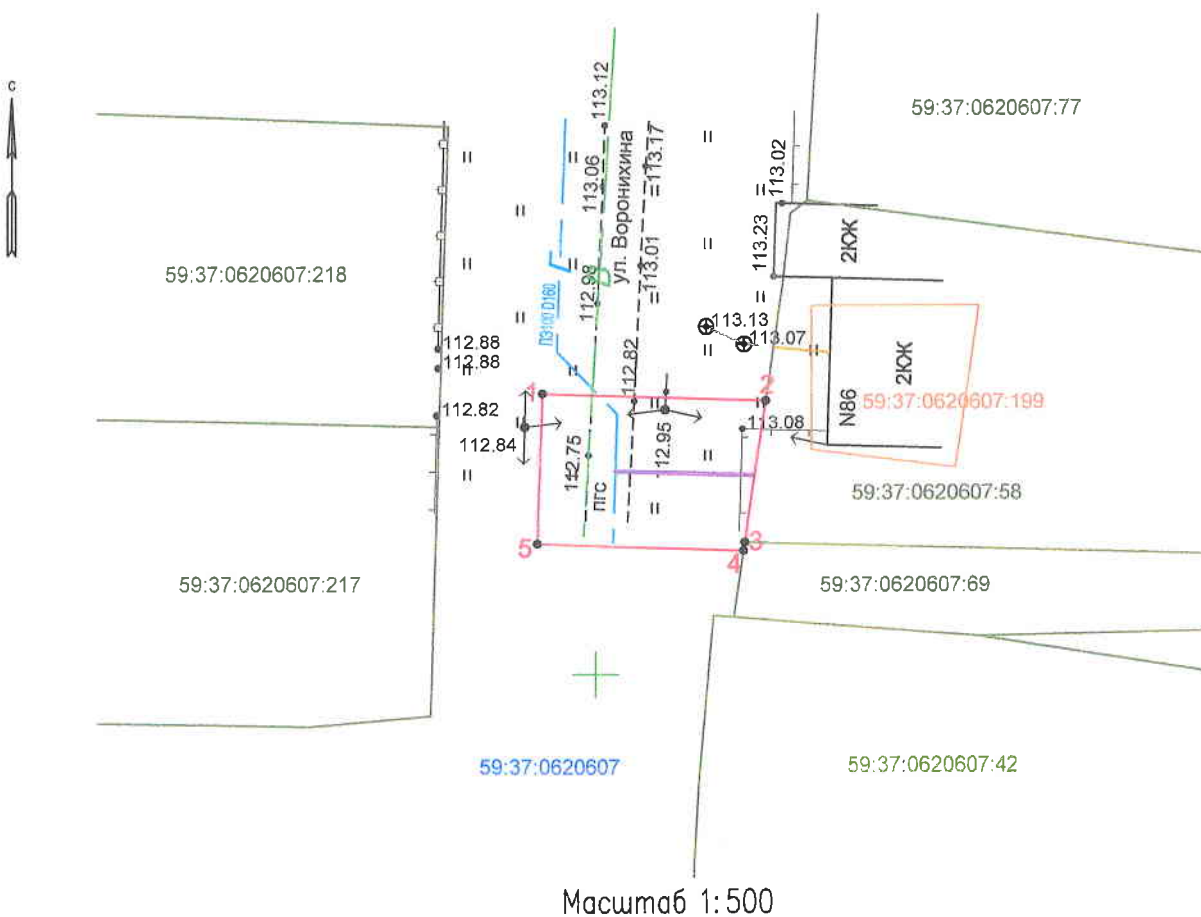
Объект: "Газопровод для транспортировки природного газа под давлением до 0,6 МПа включительно"

Местоположение: Пермский край, г. Усолье, ул. Воронихина, в районе дома 86

Площадь земель или части земельного участка, кв.м.: 142

Категория земель: земли населенных пунктов

Вид разрешенного использования: для строительства газопровода



Каталог координат

Обозначение характерных точек границ	Каталог координат, м (МСК-59)	
	X	Y
1	674168,62	2257446,48
2	674168,14	2257461,24
3	674158,75	2257459,87
4	674158,18	2257459,79
5	674158,63	2257446,16
1	674168,62	2257446,48

Описание границ смежных землепользователей:

от 1 точки до 2 точки — муниципальная собственность;

от 2 точки до 3 точки — земельный участок с кадастровым номером 59:37:0620607:58;

от 3 точки до 4 точки — земельный участок с кадастровым номером 59:37:0620607:69;

от 4 точки до 1 точки — муниципальная собственность

Условные обозначения:

1	Характерная точка границы, сведения о которой позволяют однозначно определить ее на местности
—	Границы земельных участков, установленные (уточненные) при проведении кадастровых работ, отражающиеся в масштабе
—	Проектируемый газопровод
—	Граница земельного участка, сведения о которой содержатся в ЕГРН
59:37:0620607:58	Обозначение кадастрового номера земельного участка
—	Граница кадастрового квартала
59:37:0620607	Обозначение кадастрового квартала
—	Граница объекта капитального строительства
59:37:0620607:199	Обозначение кадастрового номера объекта капитального строительства

Заявитель

А.Д. Ярина
(подпись, расшифровка подписи)

МП
(для юридических лиц
и индивидуальных предпринимателей)

Верно