

# Схема предполагаемых к использованию земель или части земельного участка

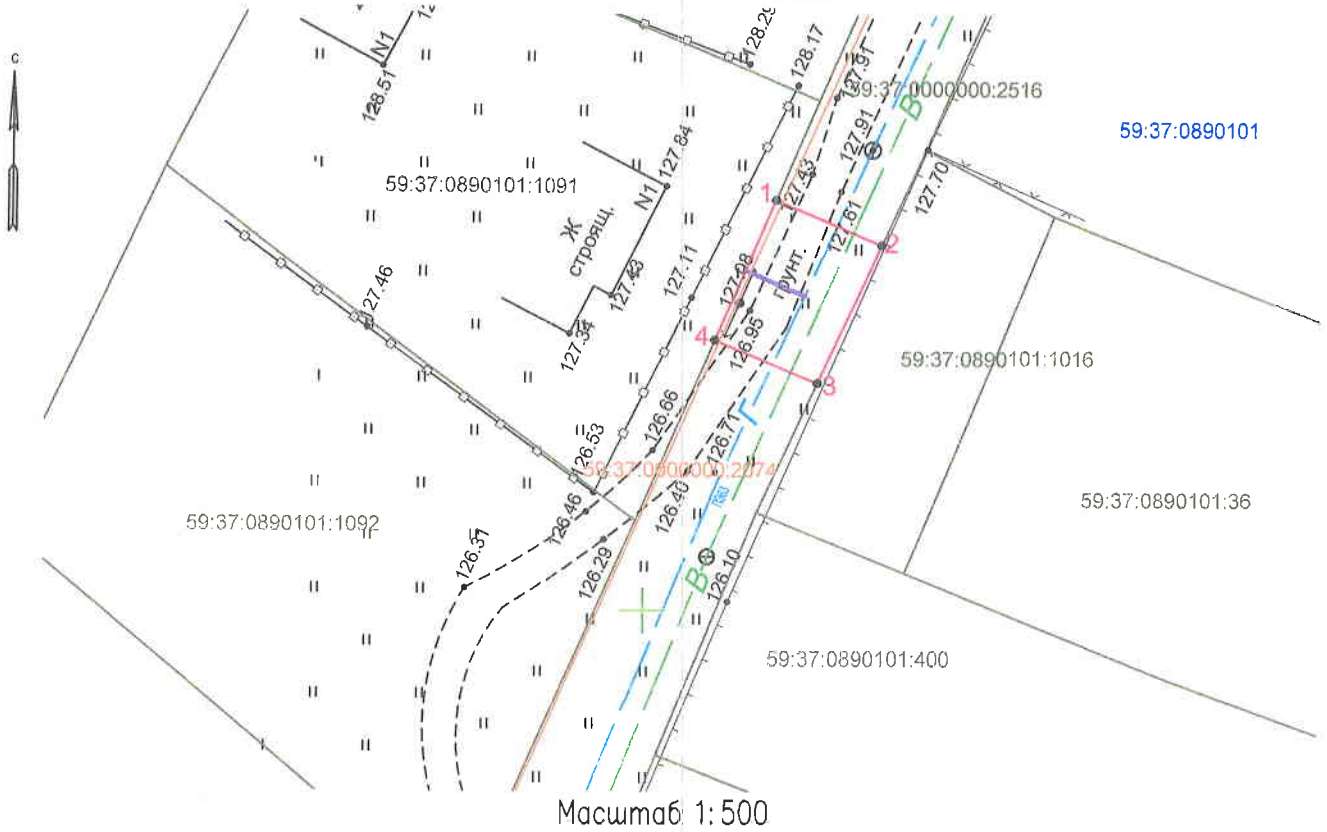
Объект: "Газопровод для транспортировки природного газа под давлением до 0,6 МПа включительно"

Местоположение: Пермский край, Городской округ город Березники, с. Романово, пер. Подчуской, в районе дома 1

Площадь земель или части земельного участка, кв.м.: 75

Категория земель: земли населенных пунктов

Вид разрешенного использования: для строительства газопровода



Каталог координат

Обозначение характерных точек границ	Каталог координат, м (МСК-59)	
	X	Y
1	645577,12	2262708,59
2	645574,21	2262715,61
3	645565,11	2262711,42
4	645567,94	2262704,62
1	645577,12	2262708,59

**Описание границ смежных землепользователей:**

- от 1 точки до 2 точки – земельный участок с кадастровым номером 59:37:0000000:2516;
- от 2 точки до 3 точки – земельный участок с кадастровым номером 59:37:0890101:1016;
- от 3 точки до 4 точки – земельный участок с кадастровым номером 59:37:0000000:2516;
- от 4 точки до 1 точки – земельный участок с кадастровым номером 59:37:0890101:1091

**Условные обозначения:**

	1	Характерная точка границы, сведения о которой позволяют однозначно определить ее на местности
		Границы земельных участков, установленные (уточненные) при проведении кадастровых работ, отражающиеся в масштабе
		Существующий газопровод
		Проектируемый газопровод
		Граница земельного участка, сведения о которой содержатся в ЕГРН
	59:37:0890101:1091	Обозначение кадастрового номера земельного участка
		Граница кадастрового квартала
	59:37:0890101	Обозначение кадастрового квартала
		Граница объекта капитального строительства
	59:37:0000000:2074	Обозначение кадастрового номера объекта капитального строительства

Заявитель: / А.Д. Ядрина  
(подпись, расшифровка подписи)

МП  
(для юридических лиц  
и индивидуальных предпринимателей)

Верно