



ГОСУДАРСТВЕННАЯ ИНСПЕКЦИЯ ПО ОХРАНЕ ОБЪЕКТОВ  
КУЛЬТУРНОГО НАСЛЕДИЯ ПЕРМСКОГО КРАЯ

П Р И К А З

19.02.2020

№ СЭД-55-01-06-53

Г Об утверждении границ территории, предмета охраны, режима использования территории объекта культурного наследия регионального значения – памятника «Дом жилой (библиотека земская)»

В соответствии с Федеральным законом от 25 июня 2002 г. № 73-ФЗ «Об объектах культурного наследия (памятниках истории и культуры) народов Российской Федерации», Приказом Министерства культуры Российской Федерации от 4 июня 2015 г. № 1745 «Об утверждении требований к составлению проектов границ территорий объектов культурного наследия», Законом Пермского края от 7 июля 2009 г. № 451-ПК «Об объектах культурного наследия (памятниках истории и культуры) народов Российской Федерации, расположенных на территории Пермского края», Положением о Государственной инспекции по охране объектов культурного наследия Пермского края, утвержденным постановлением Правительства Пермского края от 19 апреля 2017 г. № 260-п «О передаче функций в сфере охраны объектов культурного наследия и внесении изменений в отдельные постановления Правительства Пермского края»,

**ПРИКАЗЫВАЮ:**

1. Установить границы территории объекта культурного наследия регионального значения – памятника «Дом жилой (библиотека земская)», расположенного по адресу: Пермский край, Городской округ город Березники, г. Усолье, ул. Преображенская, д. 6 (далее – объект культурного наследия), утвердив их согласно приложениям 1, 2 к настоящему приказу.

2. Установить режим использования территории объекта культурного наследия бессрочно согласно приложению 3 к настоящему приказу.

3. Установить предмет охраны объекта культурного наследия согласно приложению 4 к настоящему приказу.

**СЭД-55-01-06-53**

**19.02.2020**



4. Настоящий приказ вступает в силу через 10 дней после дня его официального опубликования.

Начальник инспекции



А.С. Жуковский

Приложение 1  
к приказу Государственной  
инспекции по охране объектов  
культурного наследия  
Пермского края  
от 19.02.2020  
№ СЭД-55-01-06-53

### ОПИСАНИЕ ГРАНИЦ

территории объекта культурного наследия регионального значения – памятника «Дом жилой (библиотека земская)», расположенного по адресу: Пермский край, Городской округ город Березники, г. Усолье, ул. Преображенская, д. 6

Территория объекта культурного наследия регионального значения – памятника «Дом жилой (библиотека земская)», расположенного по адресу: Пермский край, Городской округ город Березники, г. Усолье, ул. Преображенская, д. 6, устанавливается в следующих границах: от точки 1 на юг до точки 2 – 27,50 м, далее на запад до точки 3 – 35,97 м, далее на север до точки 4 – 27,50 м, далее на восток до точки 1 – 35,97 м.

Координаты характерных точек  
границы территории объекта культурного наследия (МСК-59)

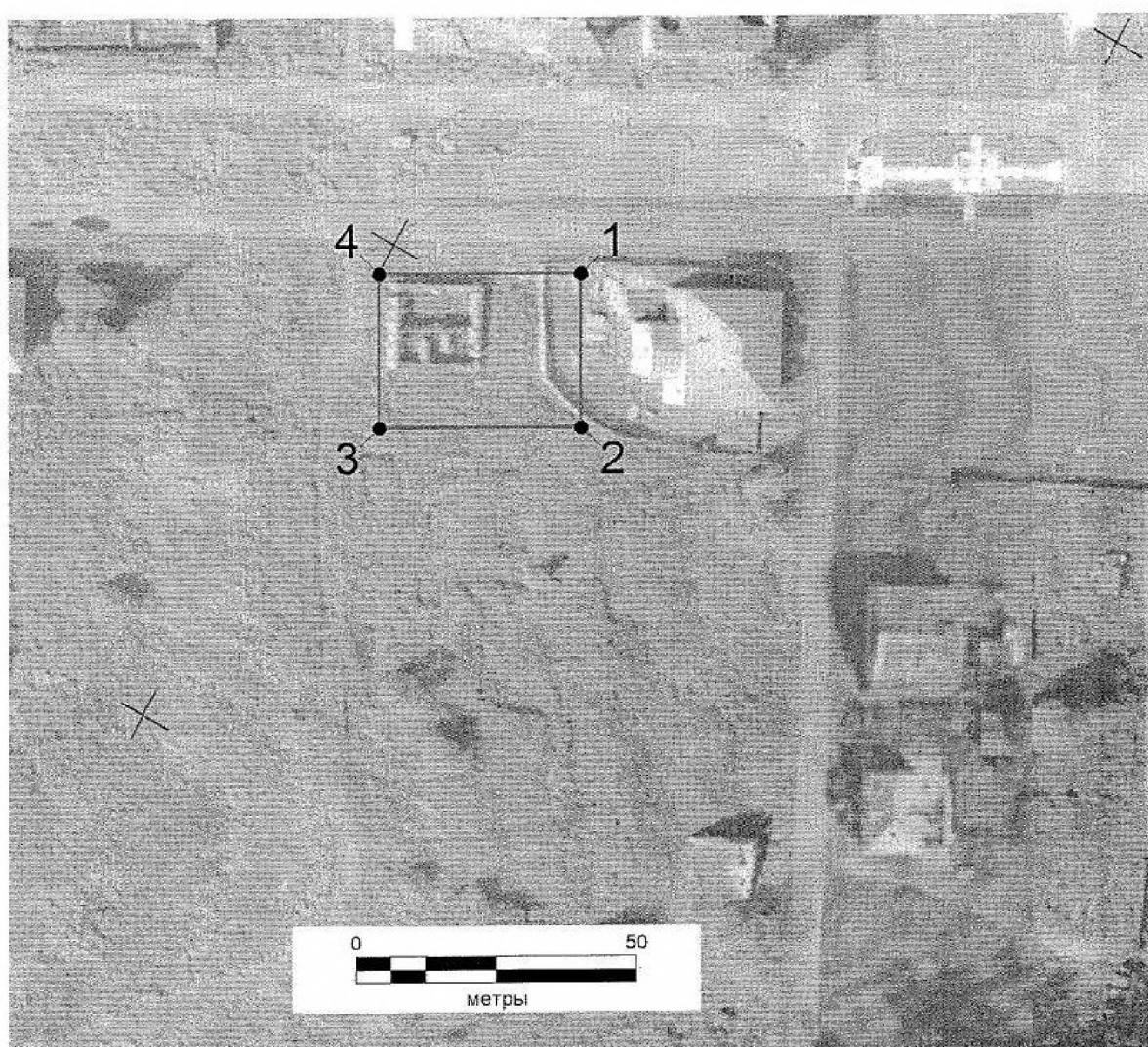
Обозначение характерных точек границ	Координаты, м	
	X	Y
1	673986,26	2258919,17
2	673958,76	2258919,17
3	673958,76	2258883,20
4	673986,26	2258883,20
1	673986,26	2258919,17



Приложение 2  
к приказу Государственной  
инспекции по охране объектов  
культурного наследия  
Пермского края  
от 19.02.2020  
№ СЭД-55-01-06-53

### СХЕМА ГРАНИЦ

территории объекта культурного наследия регионального значения – памятника  
«Дом жилой (библиотека земская)», расположенного по адресу: Пермский край,  
Городской округ город Березники, г. Усолье, ул. Преображенская, д. 6



Приложение 3  
к приказу Государственной  
инспекции по охране объектов  
культурного наследия  
Пермского края  
от 19.02.2020  
№ СЭД-55-01-06-53

### РЕЖИМ ИСПОЛЬЗОВАНИЯ

территории объекта культурного наследия регионального значения – памятника «Дом жилой (библиотека земская)», расположенного по адресу: Пермский край, Городской округ город Березники, г. Усолье, ул. Преображенская, д. 6

На территории объекта культурного наследия регионального значения – памятника «Дом жилой (библиотека земская)», расположенного по адресу: Пермский край, Городской округ город Березники, г. Усолье, ул. Преображенская, д. 6 (далее – памятник), запрещается строительство объектов капитального строительства и увеличение объемно-пространственных характеристик существующих на территории памятника объектов капитального строительства; проведение земляных, строительных, мелиоративных и иных работ, за исключением работ по сохранению памятника или его отдельных элементов, сохранению историко-градостроительной или природной среды памятника.

На территории памятника разрешается ведение хозяйственной деятельности, не противоречащей требованиям обеспечения сохранности памятника и позволяющей обеспечить его функционирование в современных условиях.

К работам по сохранению относятся консервация, ремонт, реставрация памятника, приспособление памятника для современного использования, научно-исследовательские, изыскательские, проектные и производственные работы, научно-методическое руководство, технический и авторский надзор.

Проектирование и проведение работ по сохранению территории памятника осуществляются по согласованию с исполнительным органом государственной власти Пермского края, уполномоченным в области охраны объектов культурного наследия.

Территория памятника располагается в границах территории объекта археологического наследия «Усолье, поселение», в связи с этим на территорию памятника распространяется режим использования территории объекта археологического наследия «Усолье, поселение».







Приложение 4  
к приказу Государственной  
инспекции по охране объектов  
культурного наследия  
Пермского края  
от 19.02.2020  
№ СЭД-55-01-06-53

### ПРЕДМЕТ ОХРАНЫ

объекта культурного наследия регионального значения – памятника «Дом жилой (библиотека земская)», расположенного по адресу: Пермский край, Городской округ город Березники, г. Усолье, ул. Преображенская, д. 6

№ п/п	Наименование, описание предмета охраны	Изображение
1. Градостроительные особенности:		
1.1	Расположение на линии застройки улицы Преображенская	
1.2	Бассейн визуального восприятия вдоль линий застройки ул. Преображенская от Соборной площади до Камской протоки	
2. Архитектурные особенности (экстерьер):		
2.1	Объемно–пространственное решение – прямоугольное в плане двухэтажное здание с мезонином под скатной крышей	
2.2	Материал стен – полнотелый керамический кирпич (1 этаж)	
2.3	Материал фасадной поверхности – известковая штукатурка (1 этаж), дощатая обшивка (2 этаж, мезонин)	
2.4	Характер архитектурного декора фасадов в стилистике позднего классицизма:	

2.4.1	- мезонин над южным фасадом с треугольным фронтоном с полукруглым слуховым окном в тимпане;	
2.4.2	- венчающий карниз большого выноса;	
2.4.3	- междуэтажный карниз;	
2.4.4	- оконные проемы первого этажа с лучковой перемычкой и имитацией замкового камня	
2.5	Расположение, габариты, конфигурация, историческая расстекловка оконных проемов	

	(в том числе не используемых), материал оконных рам – дерево	
2.6	Расположение, габариты, конфигурация дверных проемов (в том числе не используемых)	
3. Архитектурные особенности (интерьер):		
3.1	Предмет охраны в интерьере не устанавливается	
4. Мемориальные особенности		
4.1	Подлинный объект материальной культуры, свидетельствующий о социально-экономическом и культурном развитии региона	