



ГОСУДАРСТВЕННАЯ ИНСПЕКЦИЯ ПО ОХРАНЕ ОБЪЕКТОВ  
КУЛЬТУРНОГО НАСЛЕДИЯ ПЕРМСКОГО КРАЯ

П Р И К А З

21.01.2020

№ СЭД-55-01-06-25

Г Об утверждении границ территории, предмета охраны, режима использования территории объекта культурного наследия регионального значения – памятника «Дом жилой с торговой лавкой»

В соответствии с Федеральным законом от 25 июня 2002 г. № 73-ФЗ «Об объектах культурного наследия (памятниках истории и культуры) народов Российской Федерации», Приказом Министерства культуры Российской Федерации от 4 июня 2015 г. № 1745 «Об утверждении требований к составлению проектов границ территорий объектов культурного наследия», Законом Пермского края от 7 июля 2009 г. № 451-ПК «Об объектах культурного наследия (памятниках истории и культуры) народов Российской Федерации, расположенных на территории Пермского края», Положением о Государственной инспекции по охране объектов культурного наследия Пермского края, утвержденным постановлением Правительства Пермского края от 19 апреля 2017 г. № 260-п «О передаче функций в сфере охраны объектов культурного наследия и внесении изменений в отдельные постановления Правительства Пермского края»,

**ПРИКАЗЫВАЮ:**

1. Установить границы территории объекта культурного наследия регионального значения – памятника «Дом жилой с торговой лавкой», расположенного по адресу: Пермский край, Городской округ город Березники, п. Орел, ул. 1 Мая, д. 44 (далее – объект культурного наследия), утвердив их согласно приложениям 1, 2 к настоящему приказу.

2. Установить режим использования территории объекта культурного наследия бессрочно согласно приложению 3 к настоящему приказу.

3. Установить предмет охраны объекта культурного наследия согласно приложению 4 к настоящему приказу.

**СЭД-55-01-06-25**

**21.01.2020**



4. Настоящий приказ вступает в силу через 10 дней после дня его официального опубликования.

Начальник инспекции



А.С. Жуковский

Приложение 1  
к приказу Государственной  
инспекции по охране объектов  
культурного наследия  
Пермского края  
от 21.01.2020  
№ СЭД-55-01-06-25

### ОПИСАНИЕ ГРАНИЦ

территории объекта культурного наследия регионального значения – памятника  
«Дом жилой с торговой лавкой», расположенного по адресу: Пермский край,  
Городской округ город Березники, п. Орел, ул. 1 Мая, д. 44

Территория объекта культурного наследия регионального значения –  
памятника «Дом жилой с торговой лавкой», расположенного по адресу:  
Пермский край, Городской округ город Березники, п. Орел, ул. 1 Мая, д. 44,  
устанавливается в следующих границах: от точки 1 на юго-восток до точки 2 –  
14,24 м, далее на юго-запад до точки 3 – 20,76 м, далее на северо-запад до точки  
4 – 14,31 м, далее на северо-восток до точки 1 - 20,40 м.

Координаты характерных точек  
границы территории объекта культурного наследия (МСК-59)

Обозначение характерных точек границ	Координаты, м	
	X	Y
1	665674,86	2252328,60
2	665663,22	2252336,80
3	665651,58	2252319,61
4	665663,48	2252311,67
1	665674,86	2252328,60



Приложение 2  
к приказу Государственной  
инспекции по охране объектов  
культурного наследия  
Пермского края  
от 21.01.2020  
№ СЭД-55-01-06-25

### СХЕМА ГРАНИЦ

территории объекта культурного наследия регионального значения – памятника  
«Дом жилой с торговой лавкой», расположенного по адресу: Пермский край,  
Городской округ город Березники, п. Орел, ул. 1 Мая, д. 44



Приложение 3  
к приказу Государственной  
инспекции по охране объектов  
культурного наследия  
Пермского края  
от 21.01.2020  
№ СЭД-55-01-06-25

## РЕЖИМ ИСПОЛЬЗОВАНИЯ

территории объекта культурного наследия регионального значения – памятника «Дом жилой с торговой лавкой», расположенного по адресу: Пермский край, Городской округ город Березники, п. Орел, ул. 1 Мая, д. 44

На территории объекта культурного наследия регионального значения – памятника «Дом жилой с торговой лавкой», расположенного по адресу: Пермский край, Городской округ город Березники, п. Орел, ул. 1 Мая, д. 44 (далее – памятник), запрещается строительство объектов капитального строительства и увеличение объемно-пространственных характеристик существующих на территории памятника объектов капитального строительства; проведение земляных, строительных, мелиоративных и иных работ, за исключением работ по сохранению памятника или его отдельных элементов, сохранению историко-градостроительной или природной среды памятника.

На территории памятника разрешается ведение хозяйственной деятельности, не противоречащей требованиям обеспечения сохранности памятника и позволяющей обеспечить его функционирование в современных условиях.

К работам по сохранению относятся консервация, ремонт, реставрация памятника, приспособление памятника для современного использования, научно-исследовательские, изыскательские, проектные и производственные работы, научно-методическое руководство, технический и авторский надзор.

Проектирование и проведение работ по сохранению территории памятника осуществляются по согласованию с исполнительным органом государственной власти Пермского края, уполномоченным в области охраны объектов культурного наследия.




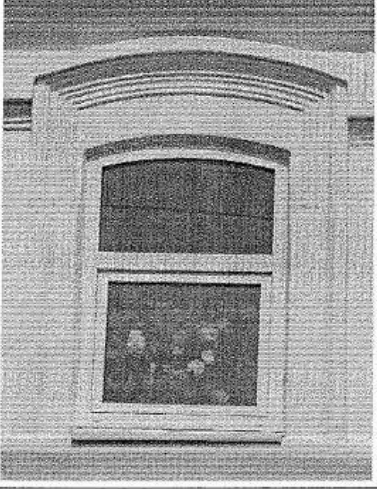
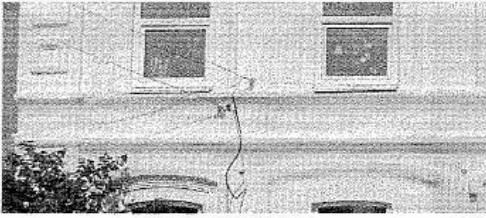



Приложение 4  
к приказу Государственной  
инспекции по охране объектов  
культурного наследия  
Пермского края  
от 21.01.2020  
№ СЭД-55-01-06-25

### ПРЕДМЕТ ОХРАНЫ

объекта культурного наследия регионального значения – памятника «Дом жилой с торговой лавкой», расположенного по адресу: Пермский край, Городской округ город Березники, п. Орел, ул. 1 Мая, д. 44

№ п/п	Наименование, описание предмета охраны	Изображение
1. Градостроительные особенности:		
1.1	Рядовое расположение на линии застройки ул. 1 Мая	
1.2	Бассейн визуального восприятия в границах линий застройки ул. 1 Мая	
2. Архитектурные особенности (экстерьер):		
2.1	Объемно – пространственное решение – прямоугольное в плане 2-этажное здание под вальмовой крышей с металлической фальцевой кровлей	
2.2	Материал стен – полнотельный керамический кирпич 19 в.	
2.3	Материал фасадной поверхности – лицевая кирпичная кладка, побелка	

2.4	Характер архитектурного декора фасадов в стилистике архитектурной эклектики:	
2.4.1	венчающий профилированный карниз;	
2.4.2	оконные проемы с лучковым завершением в обрамлении штукатурных профилированных наличников;	
2.4.3	междуэтажный карниз;	
2.4.4	фланкирующие лопатки с квадратными филенками	



2.5	Расстекловка оконных переплетов – Т-образные с верхней глухой фрамугой двойные створные, материал оконных рам – дерево, соотношение створок к фрамуге – 3:2	
2.6	Расположение, количество, габариты, конфигурация дверных проемов (в том числе не используемых)	
<b>3. Архитектурные особенности (интерьер):</b>		
3.1	Планировочное решение – расположение капитальных стен, габариты и конфигурация проемов	
3.2	Перекрытия над помещениями 1 этажа – кирпичные сводики по металлическим балкам	
<b>4. Мемориальные особенности</b>		
4.1	Подлинный объект материальной культуры 19 в., свидетельствующий о социально-экономическом развитии региона	





Государственное краевое бюджетное учреждение культуры  
«Пермский краевой научно-производственный центр  
по охране памятников (объектов культурного наследия)»

## ПРОЕКТ

границ территории и предмета охраны  
объекта культурного наследия  
регионального значения – памятника  
«Дом жилой с торговой лавкой»

Пермский край,  
Усольский район, п. Орел, ул. 1 Мая, д. 44



НИПД-01-14-43

Пермь 2014



## Авторский коллектив

Фамилия И.О.	Должность	Подпись	Участие
Киселев А.Б.	Зам. директора		Историко-культурные исследования, пояснительная записка
Бычина Е.С.	Главный специалист		Натурные исследования, графическая часть
Скорнякова С.В.	Главный специалист		Историко-архивные исследования

Директор ГKBУК «КЦОП»

Е.Н. Гонцова

Научный руководитель,  
заместитель директора

ГKBУК «КЦОП»

А.Б. Киселев



# Содержание

Введение.....	4
Историко-культурные исследования .....	6
<i>План с. Орел-городок 1861 г.//БИХМ им. И.Ф. Коновалова.....</i>	8
<i>План домовладения из технического паспорта 1999 г.....</i>	9
<i>План 1-го этажа. 1999 г.....</i>	10
<i>План 2-го этажа. 1999 г.....</i>	11
<i>Фрагмент Публичной кадастровой карты.....</i>	12
<i>Общий вид с юга. Фото 2007 г.....</i>	13
<i>Общий вид с востока. Фото 2007 г.....</i>	13
<i>Вид с юго-востока. Фото 2007 г.....</i>	14
<i>Вид с северо-запада. Фото 2007 г.....</i>	14
<i>Вид с юго-востока. Фото 2013 г.....</i>	15
<i>Интерьер подвала. Фото 2007 г.....</i>	15
<i>Интерьер 1-го этажа. Фото 2007 г.....</i>	16
<i>Интерьер 2-го этажа. Фото 2007 г.....</i>	16
ОПИСАНИЕ ГРАНИЦ__территории объекта культурного наследия регионального значения – памятника «Дом жилой с торговой лавкой», расположенного по адресу: Пермский край, Усольский район, п. Орел, ул. 1 Мая, д. 44.....	18
СХЕМА ГРАНИЦ_территории объекта культурного наследия регионального значения – памятника «Дом жилой с торговой лавкой», расположенного по адресу: Пермский край, Усольский район, п. Орел, ул. 1 Мая, д. 44.....	19
РЕЖИМ ИСПОЛЬЗОВАНИЯ_территории объекта культурного наследия регионального значения – памятника «Дом жилой с торговой лавкой», расположенного по адресу: Пермский край, Усольский район, п. Орел, ул. 1 Мая, д. 44.....	20
ПРЕДМЕТ ОХРАНЫ__объекта культурного наследия регионального значения – памятника «Дом жилой с торговой лавкой», расположенного по адресу: Пермский край, Усольский район, п. Орел, ул. 1 Мая, д. 44.....	21





## Введение

Настоящая работа выполнена в соответствии с Государственным заданием ГКБУК «Пермский краевой научно-производственный центр по охране памятников (объектов культурного наследия)» на 2014 г. в рамках подготовки документов для регистрации объектов культурного наследия в Едином государственном реестре.

Согласно ст. 3<sup>1</sup> Федерального закона от 25.06.2002 г. № 73-ФЗ «Об объектах культурного наследия (памятниках истории и культуры) народов Российской Федерации» «территорией объекта культурного наследия является территория, непосредственно занятая данным объектом культурного наследия и (или) связанная с ним исторически и функционально, являющаяся его неотъемлемой частью и установленная в соответствии с настоящей статьей.

В территорию объекта культурного наследия могут входить земли, земельные участки, части земельных участков, земли лесного фонда, водные объекты или их части, находящиеся в государственной или муниципальной собственности либо в собственности физических или юридических лиц.

Границы территории объекта культурного наследия могут не совпадать с границами существующих земельных участков. В границах территории объекта культурного наследия могут находиться земли, в отношении которых не проведен государственный кадастровый учет.

Границы территории объекта культурного наследия, за исключением границ территории объекта археологического наследия, определяются проектом границ территории объекта культурного наследия на основании архивных документов, в том числе исторических поземельных планов, и научных исследований с учетом особенностей каждого объекта культурного наследия, включая степень его сохранности...

Проект границ территории объекта культурного наследия оформляется в графической форме и текстовой форме (в виде схемы границ)».

Для выполнения проекта границ территории объекта культурного наследия выполнены историко-культурные исследования, включающие в себя историко-архивные (архивные карты, планы, чертежи; технические паспорта, данные Публичной кадастровой карты) и натурные изыскания.

При разработке проектов границ территории объекта культурного наследия авторы опирались на Методические рекомендации «Разработка историко-архитектурных опорных планов и проектов зон охраны памятников истории и культуры исторических населенных мест» (М., Росреставрация, 1990).

При разработке проекта предмета охраны объекта культурного наследия использованы Методические указания по определению предмета охраны для объектов, предложенных к включению в реестр объектов культурного наследия, выявленных объектов культурного наследия и объектов культурного наследия федерального и регионального значения (памятников истории и культуры) (М., ООО ПФ «Градо», 2011).



Результатом настоящей работы является проект приказа Министерства культуры, молодежной политики и массовых коммуникаций Пермского края об утверждении границ территории объекта культурного наследия и правовых режимов для данной территории (приложение 5).





## Историко-культурные исследования

Одно из ведущих положений среди строгановских городков занимал Орел-городок – крупный военно-административный и солепромышленный центр северных вотчин. Он был построен на левом берегу р.Камы в 1564 г. и являлся центром солепромыслов и ремесла. Хорошо известны гончарные изделия Орла-городка, изразцы орлинского производства. По мнению некоторых историков, именно из Орла-городка начался поход дружины Ермака. Городок благополучно развивался до первой половины XVII века, когда в результате неотектонических явлений стало происходить смещение русла реки Камы. В 1706—1707 гг. посёлок был перенесён на правый берег Камы.

Сейчас в п. Орел хорошо сохранилась планировка начала 19 в., архитектурные формы классицизма соседствуют с архитектурной эклектикой начала 20 в.

Каменный жилой дом был построен в начале 20 в. Данные о первом владельце не установлены. По своему архитектурно-планировочному решению дом относится к торгово-жилым – на втором этаже проживал хозяин с семьей, на первом размещалась торговая лавка. В данном качестве объект продолжал использоваться до 1990-х гг., когда был приватизирован и целиком перечеден в жильё.

Дом кирпичный, двухэтажный, прямоугольный в плане, к восточному фасаду которого примыкает двухэтажная пристройка сени с лестницей на второй этаж. Стены здания завершает венчающий профилированный карниз. Лучковые окна обрамлены штукатурными наличниками. Этажи разделены междуэтажным пояском. Углы отмечены филенчатыми лопатками.

Данный объект культурного наследия – типичный пример жилого дома с торговым помещением, выполненный в стилистике архитектурной эклектики

В настоящее время здание используется под индивидуальное жильё.

Согласно плану с. Орел-городок 1861 г. земельный участок, на котором позднее сооружен дом купеческий с магазином, находился в квартале, принадлежавшем владельцам Лазаревым и как усадебное место не выделен.

В соответствии с планом домовладения из технического паспорта 1990 г. земельный участок представляет собой территорию, приближенную к прямоугольнику, с палисадником перед уличным фасадом. Ширина участка – 13,44 м, глубина – 39,47 м.

В соответствии с данными Публичной кадастровой карты земельный участок на кадастровый учет не поставлен.

Проведенные натурные исследования показали, что памятник представляет собой 2-этажное прямоугольное в плане здание, юго-западным фасадом выходящее на ул. 1 Мая. С юго-востока вплотную к памятнику примыкает гараж, с северо-востока – хозпостройки. Участок огорожен.



Анализ картографического материала показывает, что подавляющее большинство «обывательских» земельных участков в с. Орел имело сходные габариты – 10-15 саженей вдоль улицы (21,34-32,0 м) и 16-30 саженей вдоль проулка (34,14-64,0 м). При этом большая часть участка использовалась под огород, т.е. не имела непосредственной связи с жилым домом или торговыми помещениями.

Исходя из изложенного, территорию объекта культурного наследия регионального значения – памятника «Дом жилой с торговой лавкой», расположенного по адресу: Пермский край, Усольский район, п. Орел, ул. 1 Мая, д. 44, рекомендуется установить в границах, соответствующих определению ст. 3.1 Федерального закона от 25.06.2002 № 73-ФЗ «Об объектах культурного наследия (памятниках истории и культуры) народов Российской Федерации» и ст. 2 Закона Пермского края от 07.07.2009 г. № 451-ПК «Об объектах культурного наследия (памятниках истории и культуры) народов Российской Федерации, расположенных на территории Пермского края», а именно - непосредственно, исторически и функционально связаны с памятником.

В связи с этим границы территории предлагается установить по юго-восточной, юго-западной и северо-восточной границам земельного участка, а также по северо-западной стене хозпостроек.

#### Источники и литература:

1. Историко-архитектурное наследие Пермского края. Каталог-справочник (п/ред. А.Б. Киселева, В.А. Якиной). - Пермь, 2011. – С. 271.
2. Каталог памятников истории и культуры Пермской области. Т.2. – Пермь, 1993. – С. 194.
3. Косточкин В.В. Чердынь. Соликамск. Усолье. М., 1988. – С. 160 - 161.
4. Описание примечательных пунктов на реке Кама. //Иллюстрированный путеводитель по реке Каме и по Вишере с Колвой. – Пермь, 1911. – С.30-31.
5. Усолье: мозаика времен. Ч. 3. – Пермь, 2010. – С. 206 - 208.







Район г. Орёл.

Кв. № 20  
Уч. № 10

# ПЛАН

земельного участка,  
строения, находящегося в гор. Березники

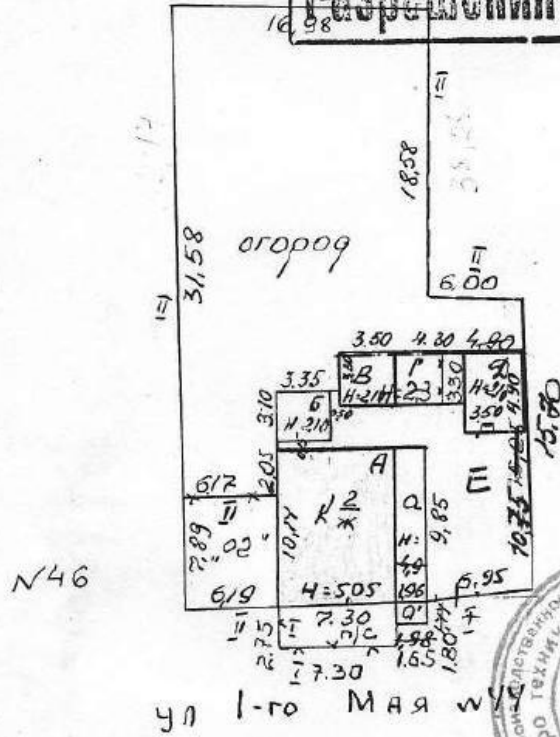
по ул. 1-го Мая

№ 44

Лит. № «Б» **ПОСТРОИ**

ул. Ленина Лит. Б по В.о.ма

**Разрешения не предъявлено**



Масштаб 1: 500 - 26.10.99 С.И.Сидорова  
196 г. Техник-инвент. Сидорова  
" 30 декабря 1965 г. Контролер Маму  
с " 14 мая 1981 г. Техник-инвент. В.Данч  
" " 196 г. Контролер  
" 30 " III 196<sup>95</sup> г. Техник-инвент. Возн  
" " 196 г. Контролер  
Копировала: Борозина

План домовладения из технического паспорта 1999 г.



район пос Орёл

Кв. № 20

Уч. № 10

# ПЛАН

земельного участка, находящегося в г.р. Березники

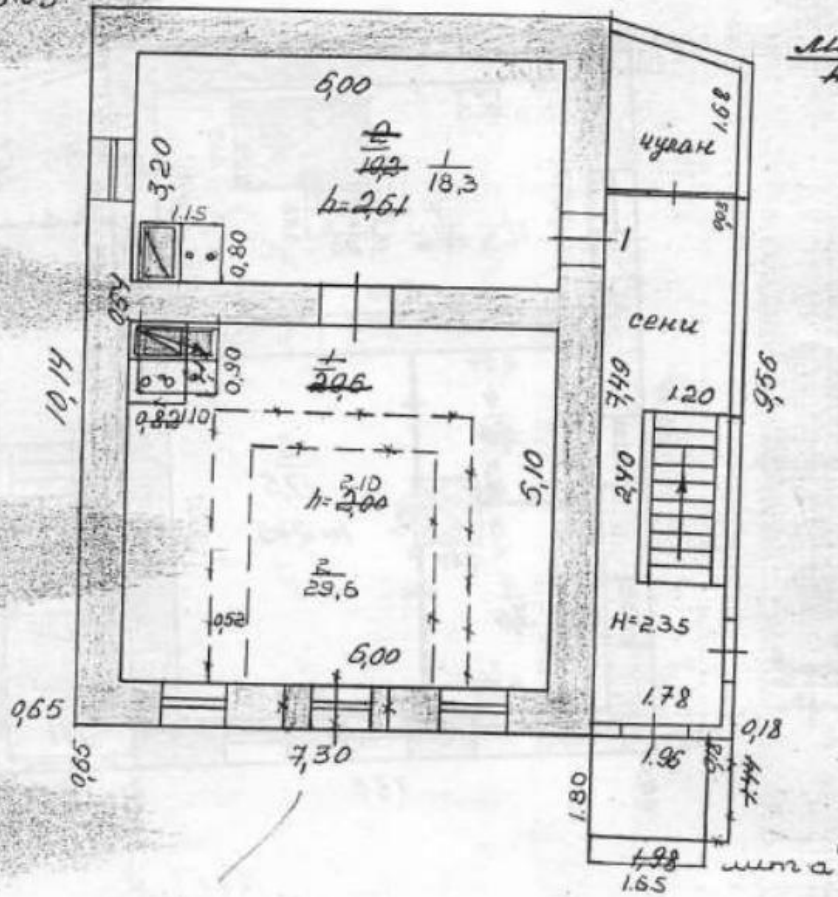
о ул. 1<sup>ое</sup> Мая

№ 44

I этаж

МШП. А  
Н=5.05

МШП. А  
Н=4.90



*раскрыты  
вход  
справа  
от комнаты  
ухода*

Масштаб — 1: 100



План составил Алексеев

Проверил Маму

Изменения отразил 30/III-952 В.О.П.

Проверил Алексеев

В.И.С. - 26.10.99г

План 1-го этажа. 1999 г.









Фрагмент Публичной кадастровой карты  
([http://maps.rosreestr.ru/PortalOnline/#?h=4&\\_suid=140360962278106838947335603893](http://maps.rosreestr.ru/PortalOnline/#?h=4&_suid=140360962278106838947335603893)).





Общий вид с юга. Фото 2007 г.



Общий вид с востока. Фото 2007 г.







Вид с юго-востока. Фото 2007 г.



Вид с северо-запада. Фото 2007 г.





Вид с юго-востока. Фото 2013 г.



Интерьер подвала. Фото 2007 г.







Интерьер 1-го этажа. Фото 2007 г.



Интерьер 2-го этажа. Фото 2007 г.



Министерство культуры, молодежной политики  
и массовых коммуникаций Пермского края

**ПРИКАЗ**

**Об утверждении границ территории, предмета охраны, градостроительных регламентов и режимов использования территории объекта культурного наследия регионального значения – памятника «Дом жилой с торговой лавкой»**

В соответствии со статьями 9.2, 5, 17, 33, 35, 52, 53 Федерального закона от 25 июня 2002 № 73-ФЗ «Об объектах культурного наследия (памятниках истории и культуры) народов Российской Федерации», статьями 2, 7, 16 Закона Пермского края от 7 июля 2009 № 451-ПК «Об объектах культурного наследия (памятниках истории и культуры) народов Российской Федерации, расположенных на территории Пермского края», Положением о Министерстве культуры, молодежной политики и массовых коммуникаций Пермского края, утвержденным постановлением Правительства Пермского края от 13 декабря 2007 № 331-п  
ПРИКАЗЫВАЮ:

1. Установить границы территории объекта культурного наследия регионального значения – памятника «Дом жилой с торговой лавкой», расположенного по адресу: Пермский край, Усольский район, п. Орел, ул. 1 Мая, д. 44 (далее – объект культурного наследия) согласно приложению 1, 2 к настоящему приказу.

2. Утвердить:

- режим использования территории объекта культурного наследия согласно приложению 3 к настоящему приказу;

- предмет охраны объекта культурного наследия согласно приложению 4 к настоящему приказу.

3. Настоящий приказ вступает в силу со дня официального опубликования.

Министр

И.А. Гладнев



## ОПИСАНИЕ ГРАНИЦ

**территории объекта культурного наследия регионального значения – памятника «Дом жилой с торговой лавкой», расположенного по адресу: Пермский край, Усольский район, п. Орел, ул. 1 Мая, д. 44**

Граница территории объекта культурного наследия регионального значения – памятника «Дом жилой с торговой лавкой», расположенного по адресу: Пермский край, Усольский район, п. Орел, ул. 1 Мая, д. 44 устанавливается в следующих границах: от точки 1 (южный угол земельного участка) на северо-запад до точки 2 – 12,0 м, далее на северо-восток до точки 3 – 13,5 м, далее на юго-восток до точки 4 – 12,0 м, далее на юго-запад до точки 1 – 13,5 м.

### СХЕМА ГРАНИЦ

**территории объекта культурного наследия регионального значения –  
памятника «Дом жилой с торговой лавкой», расположенного по адре-  
су: Пермский край, Усольский район, п. Орел, ул. 1 Мая, д. 44**





## РЕЖИМ ИСПОЛЬЗОВАНИЯ

**территории объекта культурного наследия регионального значения – памятника «Дом жилой с торговой лавкой», расположенного по адресу: Пермский край, Усольский район, п. Орел, ул. 1 Мая, д. 44**

На территории объекта культурного наследия регионального значения – памятника «Дом жилой с торговой лавкой», расположенного по адресу: Пермский край, Усольский район, п. Орел, ул. 1 Мая, д. 44 (далее – объект культурного наследия) запрещается строительство объектов капитального строительства и увеличение объемно-пространственных характеристик существующих на территории памятника или ансамбля объектов капитального строительства; проведение земляных, строительных, мелиоративных и иных работ, за исключением работ по сохранению объекта культурного наследия или его отдельных элементов, сохранению историко-градостроительной или природной среды объекта культурного наследия.

На территории памятника разрешается ведение хозяйственной деятельности, не противоречащей требованиям обеспечения сохранности объекта культурного наследия и позволяющей обеспечить функционирование объекта культурного наследия в современных условиях.

К работам по сохранению относятся консервация, ремонт, реставрация объекта культурного наследия, приспособление объекта культурного наследия для современного использования, научно-исследовательские, изыскательские, проектные и производственные работы, научно-методическое руководство, технический и авторский надзор.

Проектирование и проведение работ по сохранению территории объекта культурного наследия осуществляются по согласованию с исполнительным органом государственной власти Пермского края, уполномоченным в области охраны объектов культурного наследия.

Территория объекта культурного наследия располагается в границах территории объекта археологического наследия «Орел, поселение», в связи с этим на территорию объекта культурного наследия распространяется режим использования территории объекта археологического наследия «Орел, поселение».

## ПРЕДМЕТ ОХРАНЫ

**объекта культурного наследия регионального значения – памятника  
«Дом жилой с торговой лавкой», расположенного по адресу: Пермский  
край, Усольский район, п. Орел, ул. 1 Мая, д. 44**

№	Наименование, описание предмета охраны	Изображение
<b>1. Градостроительные особенности:</b>		
1.1	Рядовое расположение на линии застройки ул. 1 Мая	
1.2	Бассейнг визуального восприятия в границах линий застройки ул. 1 Мая	
<b>2. Архитектурные особенности (экстерьер):</b>		
2.1	Объемно – пространственно решение – прямоугольное в плане 2 этажное здание под вальмовой крышей с металлической фальцевой кровлей	
2.2	Материал стен – полнотельный керамический кирпич 19 в.	
2.3	Материал фасадной поверхности – лицевая кирпичная кладка, побелка	
2.4	Характер архитектурного декора фасадов в стилистике архитектурной эклектики:	



2.4.1	Венчающий профилированный карниз	
2.4.2	Оконные проемы с лучковым завершением в обрамлении штукатурных профилированных наличников	
2.4.3	Междуэтажный карниз	
2.4.4	Фланкирующие лопатки с квадратными филенками	
2.5	Расстекловка оконных переплетов – Т-образные с верхней глухой фрамугой двойные створные, материал оконных рам – дерево, соотношение створок к фрамуге – 3:2	
2.6	Расположение, количество, габариты, конфигурация дверных проемов (в т.ч.	

	не используемых)	
<b>3. Архитектурные особенности (интерьер):</b>		
3.1	Планировочное решение – расположение капитальных стен, габариты и конфигурация проемов	
3.2	Перекрытия над помещениями 1 этажа – кирпичные сводики по металлическим балкам	
<b>4. Мемориальные особенности</b>		
4.1	Подлинный объект материальной культуры 19 в., свидетельствующий о социально-экономическом развитии региона	



Лист согласования к документу № СЭД-142-05-28-117 от 13.02.2020

Инициатор согласования: Котельников О.М. Начальник управления культуры

Согласование инициировано: 13.02.2020 11:57

**ЛИСТ СОГЛАСОВАНИЯ**

Тип согласования: **последовательное**

№	ФИО	Срок согласования	Результат согласования	Замечания/Комментарии
1	Котельников О.М.		Подписано 13.02.2020 11:57	-