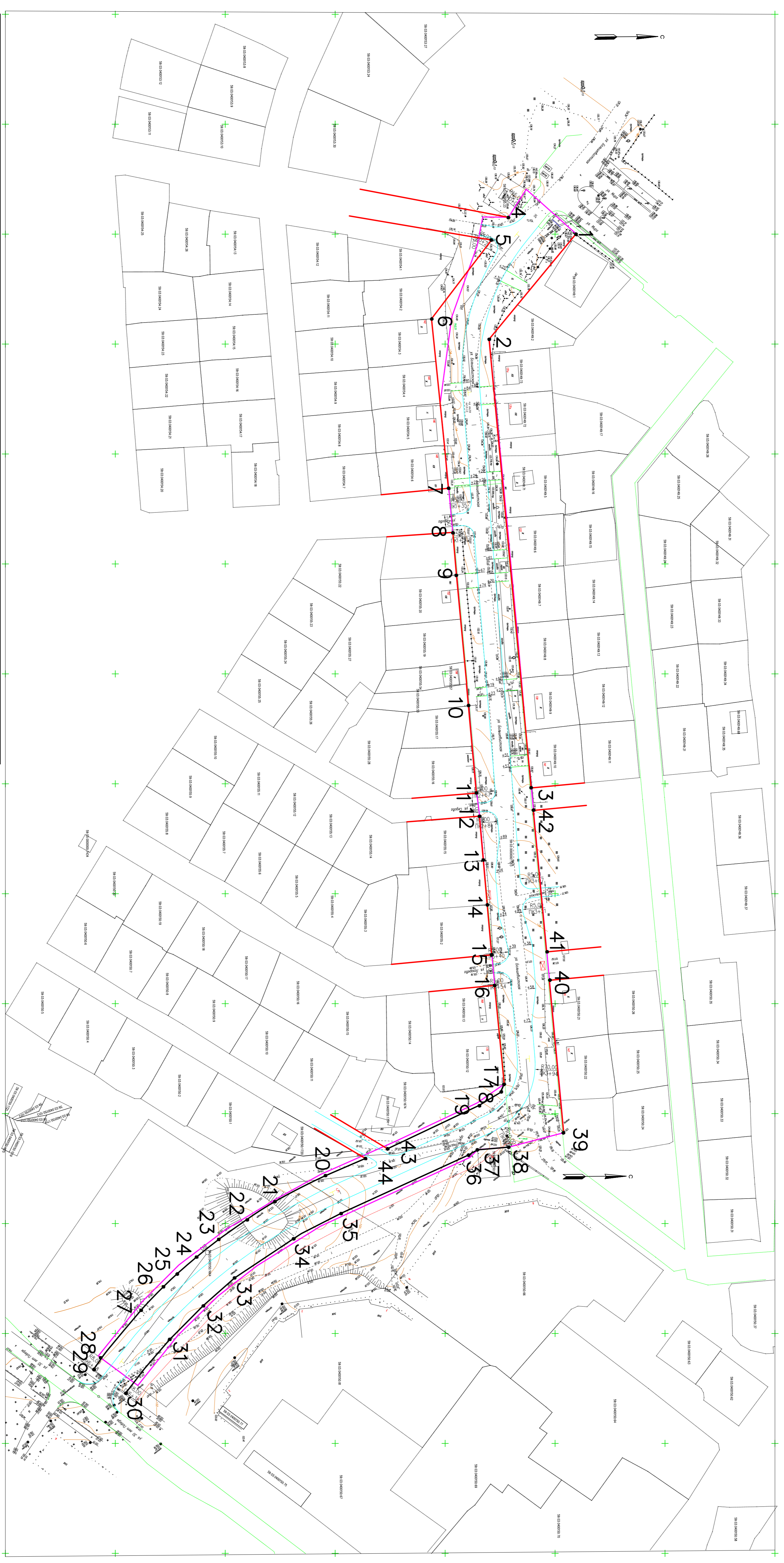


Разбивочный чертеж красных линий и линий регулирования застройки М 1:1000



УСЛОВНЫЕ ОБОЗНАЧЕНИЯ

- Границы проектируемой территории
- Красные линии
- Линия регулирования застройки
- — новоротные точки

01-12-16-ПМТ.ГЧ

Проект планировки территории под объект
"Строительство одноквартирной застройки
Уд.Большевостокская от ул.Мира до ул.30 лет Победы

Иск.	Копия	Лист	Док.	Поправка	Дата
Разработан	Автомат. св.	12.2016			
ИП	Архив св.	12.2016			
Разбивочный чертеж красных линий и линий регулирования застройки					
М 1 : 1000					
					ООО "Междик-Н"

МСК-59 (зона2)		Система координат г.		МСК-59 (зона2)		Система координат		МСК-59 (зона2)		Система координат				
X	Y	X	Y	X	Y	X	Y	X	Y	X	Y			
1	671959.45	2266000.00	855.06	10586.77	15	671921.16	2266327.80	824.56	10914.30	29	671744.89	2266509.98	647.06	11095.29
2	671919.82	2266047.71	825.11	10634.21	16	671922.18	2266335.80	825.77	10928.25	30	671758.78	2266522.30	660.87	11107.70
3	6719025.62	2265995.71	843.01	10838.51	17	671926.72	2266386.78	829.72	10973.32	31	671774.95	2266502.87	677.17	11088.38
4	671928.77	2265992.36	834.43	10578.92	18	671925.39	2266390.52	828.36	10977.05	32	671790.16	2266487.56	692.48	11073.17
5	671903.88	2266010.75	809.42	10597.14	19	671915.57	2266396.48	818.50	10982.94	33	671804.37	2266474.96	706.77	11060.67
6	671892.41	2266024.63	797.86	10610.94	20	671845.49	2266428.52	748.21	11014.51	34	671834.86	2266454.70	737.40	11040.61
7	671901.49	2266115.59	806.32	10701.96	21	671824.77	2266439.04	727.42	11024.89	35	671857.25	2266443.49	759.87	11029.56
8	671903.22	2266135.39	807.91	10721.77	22	671810.25	2266448.16	712.84	11033.91	36	671910.76	2266419.02	813.54	11005.45
9	671905.08	2266154.30	809.65	10740.70	23	671797.24	2266457.38	699.76	11043.04	37	671914.35	2266416.51	817.15	11002.96
10	671911.08	2266214.53	815.24	10800.97	24	671787.22	2266465.33	689.69	11050.92	38	671928.70	2266415.43	831.50	11001.98
11	671914.22	2266254.25	818.11	10840.71	25	671778.50	2266472.87	680.92	11058.40	39	671955.04	2266423.36	857.79	11010.09
12	671914.72	2266255.25	818.98	10850.66	26	671772.54	2266478.48	674.92	11063.97	40	671947.35	2266339.38	850.67	10926.06
13	671917.36	2266284.70	821.05	10871.18	27	671761.26	2266490.34	663.56	11075.76	41	671946.13	2266326.44	849.53	10913.11
14	671919.02	2266305.16	822.57	10891.65	28	671746.49	2266507.95	648.67	11093.27	42	671940.03	2266261.84	843.87	10848.47
										43	671875.43	2266416.40	775.61	11001.89
										44	671853.69	2266408.51	764.50	11006.80