

### Схема предполагаемых к использованию земель или части земельного участка

Объект: газопровод в рамках реализации подключения (технологического присоединения) объекта капитального строительства

Местоположение: Пермский край, г. Березники, ул. Станиславского, в районе дома 19

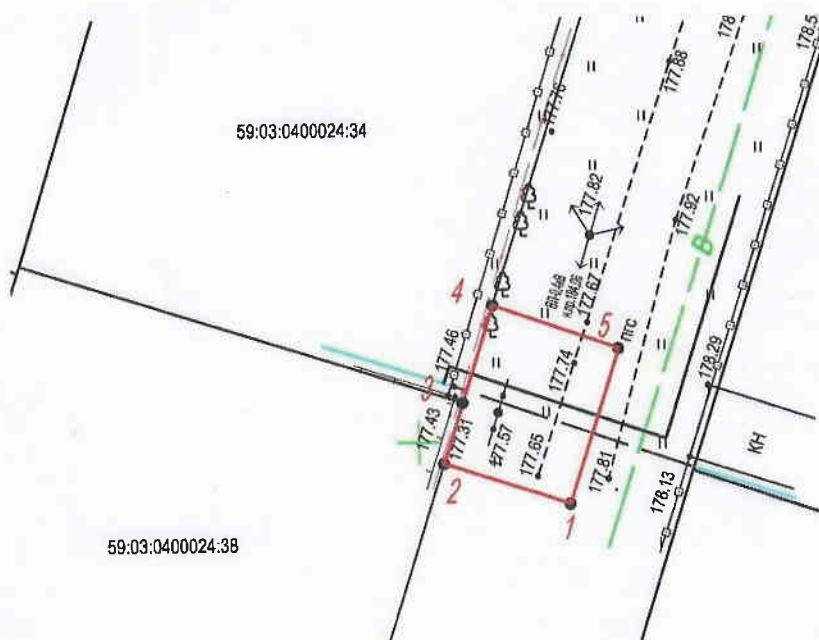
Площадь земель или части земельного участка: 109,49 кв. м

Категория земель: земли населенных пунктов

Вид разрешенного использования: для строительства газопровода

Обозначение характерных точек границ	Координаты, м (МСК-59)	
	X	Y
1	674295,62	2265210,68
2	674298,46	2265201,76
3	674302,78	2265203,13
4	674309,67	2265205,32
5	674306,59	2265214,2

Описание границ смежных землепользователей:	
От т.1 до т.2	Земли общего пользования
От т.2 до т.3	Земельный участок с кадастровым номером 59:03:0400024:38
От т.3 до т.4	Земельный участок с кадастровым номером 59:03:0400024:34
От т.4 до т.5	Земли общего пользования



Масштаб 1:500

#### Условные обозначения:

- -граница образуемого земельного участка;
- -граница учтенных земельных участков;
- - - - проектируемый газопровод;
- - существующий газопровод;
- 59:03:0400024 - обозначение кадастрового квартала;
- 59:03:0400024:24 - кадастровый номер земельного участка.