

ЖК «ЮБИЛЕЙНАЯ, 112»
Адрес: 618426 Пермский край,
г. Березники, ул. Юбилейная, д. 112
ИНН/КПП 5911073443/591101001
ОГРН 1155958065670
Сот. тел. 8-952-33-44-870

УИиЗО
города Березники
Начальнику
Лежневой Н.А.

Дата	<u>03.02.2020г.</u>
Исх.	<u>02/5</u>

Уважаемая Наталья Анатольевна!

Прошу Вас продлить жилищному кооперативу ЖК "Юбилейная, 112" размещение объекта: контейнерная площадка на землях, государственная собственность на которые не разграничена, площадь 10 кв.м., сроком на 2 года (с 2020 по 2022г.г.). Местоположение: Пермский край, г. Березники, в районе дома № 112 по ул. Юбилейной.

Прилагаю:

1. Схема расположения земельного участка – 1экз.(1 лист);
2. Каталог координат – 1 экз. (1 лист).

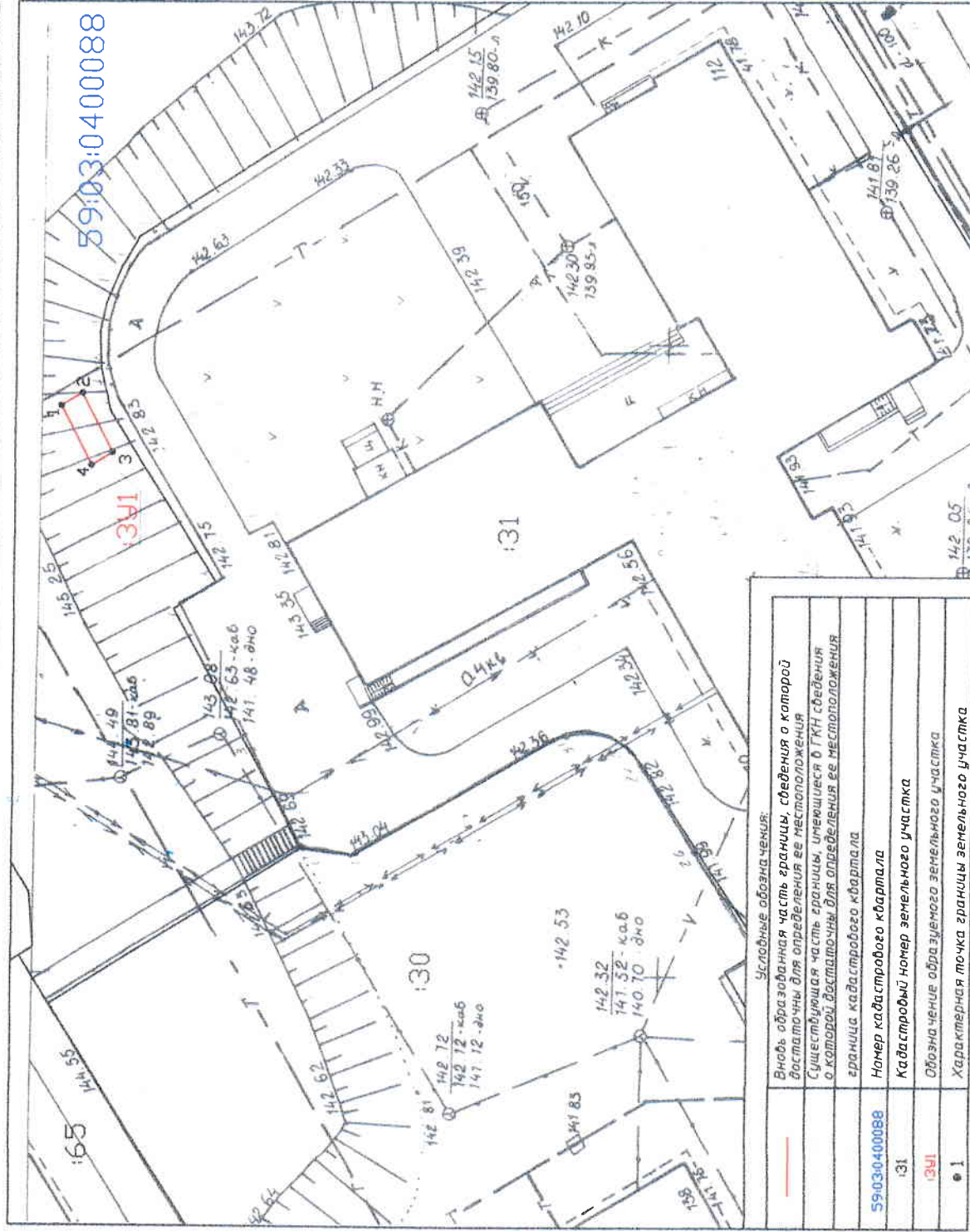
Председатель правления
ЖК «Юбилейная, 112»
М.П.



/ Маркелова Л.П./

СХЕМА расположения земельного участка или земельных участков на кадастровом плане территории по адресу: Пермский край, город Березники, район Железники, район Железнодорожный, по улице Юбилейной

Условный номер земельного участка: 1301
 Площадь земельного участка: 10 м²










УТВЕРЖДЕНА

(наименование документа об утверждении, включая наименование органа государственной власти или органа местного самоуправления, принявшего решение об утверждении схемы) или подлинный оригинал с заверением о подлинности копии (участков)

№ _____ М _____

Обозначение характерных точек границы	Координаты, м	
	X	Y
1	672102.38	2267507.35
2	672400.72	2267508.36
3	672098.26	2267503.68
4	672099.93	2267502.67

Условные обозначения:

	Вновь образованная часть границы, сведения о которой достаточно для определения ее местоположения
	Существующая часть границы, сведения о которой достаточно для определения ее местоположения
	Граница кадастрового квартала
	Номер кадастрового квартала
	Кадастровый номер земельного участка
	Обозначение образуемого земельного участка
	Характерная точка границы земельного участка

Масштаб 1:500

КАТАЛОГ КООРДИНАТ ПОВОРОТНЫХ ТОЧЕК ЗЕМЕЛЬНЫХ УЧАСТКОВ

Система координат Пермский край, г.Березники,
в районе жилого дома 112 по улице Юбилейная

Номера Точек участка	X	Y
1	997,80	12095,05
2	996,13	12096,05
3	993,70	12091,35
4	995,38	12090,35

Площади участков в кв.м 10