

# Схема предполагаемых к использованию земель или части земельного участка

Объект: газопровод для транспортировки природного газа под давлением до 0.6 Мпа включительно

Местоположение: Пермский край, г. Березники (подключение в районе дома 12 по ул.Пушкина)

Площадь земель или части земельного участка, кв.м 84

Категория земель: земли населённых пунктов

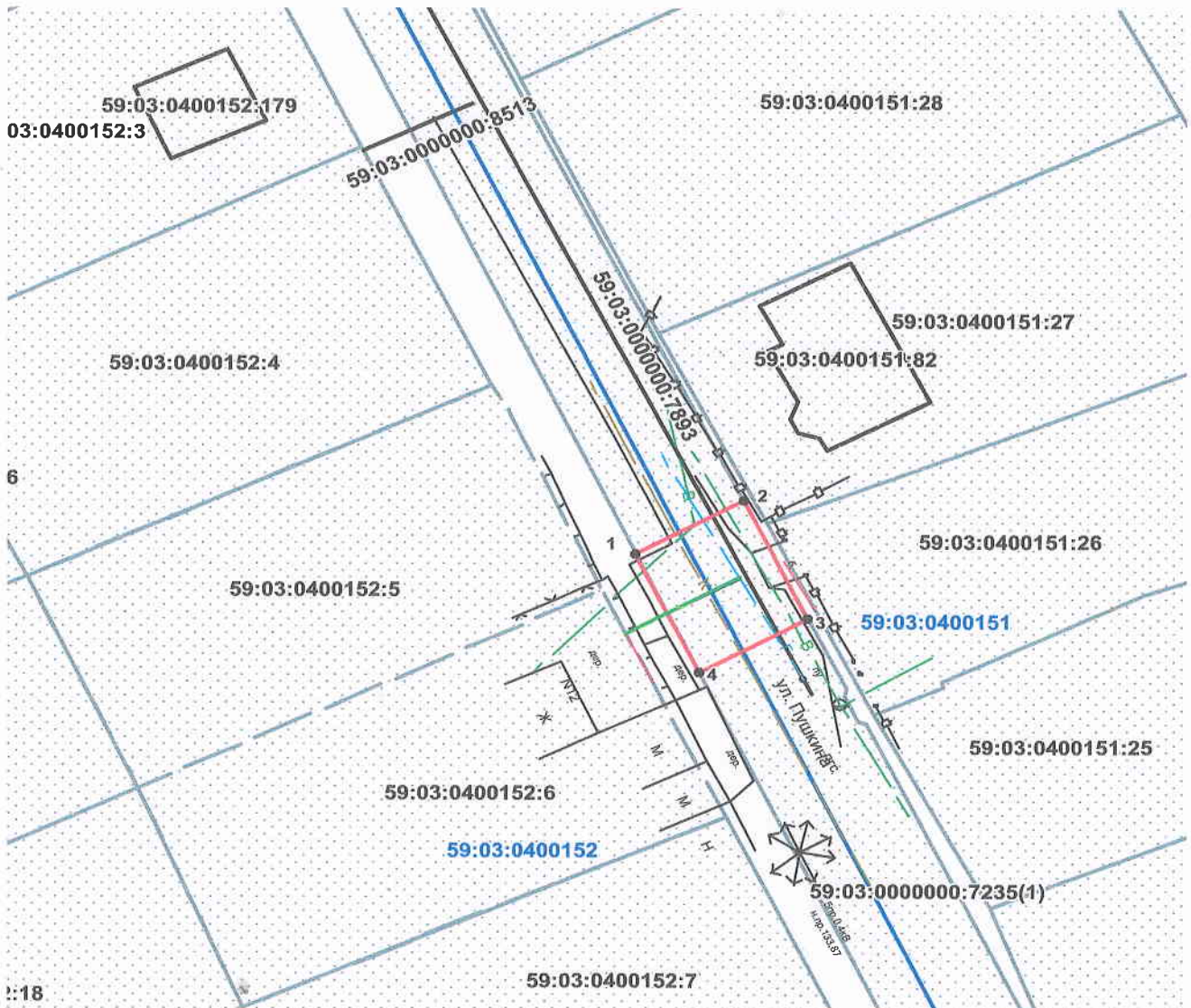
Вид разрешенного использования: для строительства газопровода



Обозначение характерных точек границ	Координаты (МСК-59), м	
	X	Y
1	672063,37	2265770,50
2	672067,36	2265777,86
3	672058,39	2265782,29
4	672054,34	2265774,82

Описание границ смежных землепользователей:

от т.1 до т.2, земельный участок с кадастровым номером  
от т.3 до т.4 59:03:0000000:7235  
от т.2 до т.3, земли общего пользования  
от т.4 до т.1



Условные обозначения:

Масштаб 1:500

- граница предполагаемых к использованию земель
- граница учтенных земельных участков
- граница кадастрового квартала
- проектируемый газопровод
- существующий газопровод
- 59:03:0000000:7235 кадастровый номер земельного участка
- 59:03:0400152 номер кадастрового квартала

Заявитель  /А.Д.Ядрина/

Верно