

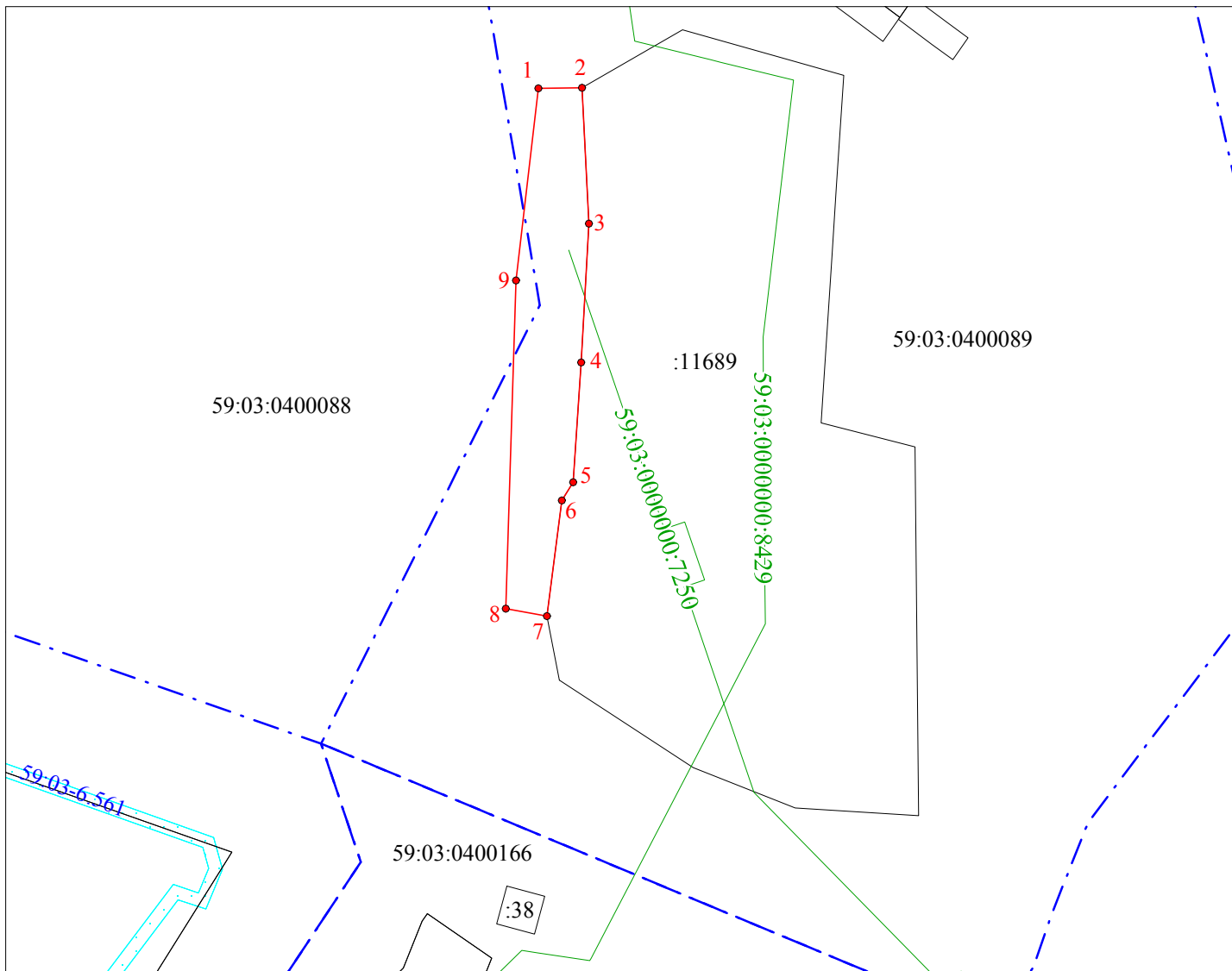
## Схема предполагаемых к использованию земель или части земельного участка

Объект: Элементы благоустройства территории, в том числе малые архитектурные формы, за исключением некапитальных нестационарных строений и сооружений, рекламных конструкций, применяемых как составные части благоустройства территории

Местоположение: Пермский край, г.о. г.Березники, г. Березники, пл. Юбилейная

Площадь земель или части земельного участка: 732 кв.м

Категория земель: земли населенных пунктов



М 1:1000

**Описание границ смежных землепользователей:**

- от 1 до 2 Муниципальные (городские) земли
- от 2 до 7 Земельный участок с кад.№ 59:03:0400089:11689
- от 7 до 1 Муниципальные (городские) земли

**Условные обозначения:**

- :3У1 - обозначение образуемого земельного участка (части)
- 1—2 - граница образуемого земельного участка (части)
- - существующая граница земельного участка, учтенного в Едином государственном реестре недвижимости
- граница территориальных зон, зон с особыми условиями использования территории
- - - - граница кадастрового квартала
- 59:01:3919167 - номер кадастрового квартала
- :29 - номер земельного участка, учтенного в Едином государственном реестре недвижимости
- 59.32.2.857 - учетный номер зоны с особыми условиями использования территории, территориальной зоны

Система координат МСК-59		
Площадь земельного участка - 732 кв.м.		
Номер точки границы	Координаты, м	
	X	Y
1	671938.78	2267641.41
2	671938.83	2267648.10
3	671918.02	2267649.17
4	671896.74	2267647.96
5	671878.37	2267646.74
6	671875.54	2267645.00
7	671857.83	2267642.73
8	671858.95	2267636.42
9	671909.30	2267637.99

Заявитель:



Ю.В. Силин/