

Схема предполагаемых к использованию земель или части земельного участка

Объект: газопровод для транспортировки природного газа под давлением до 0.6 Мпа включительно

Местоположение: Пермский край, г. Березники, ул. Большевикская, в районе дома 152

Площадь земель или части земельного участка, кв.м 187

Категория земель: земли населённых пунктов

Вид разрешенного использования: для строительства газопровода

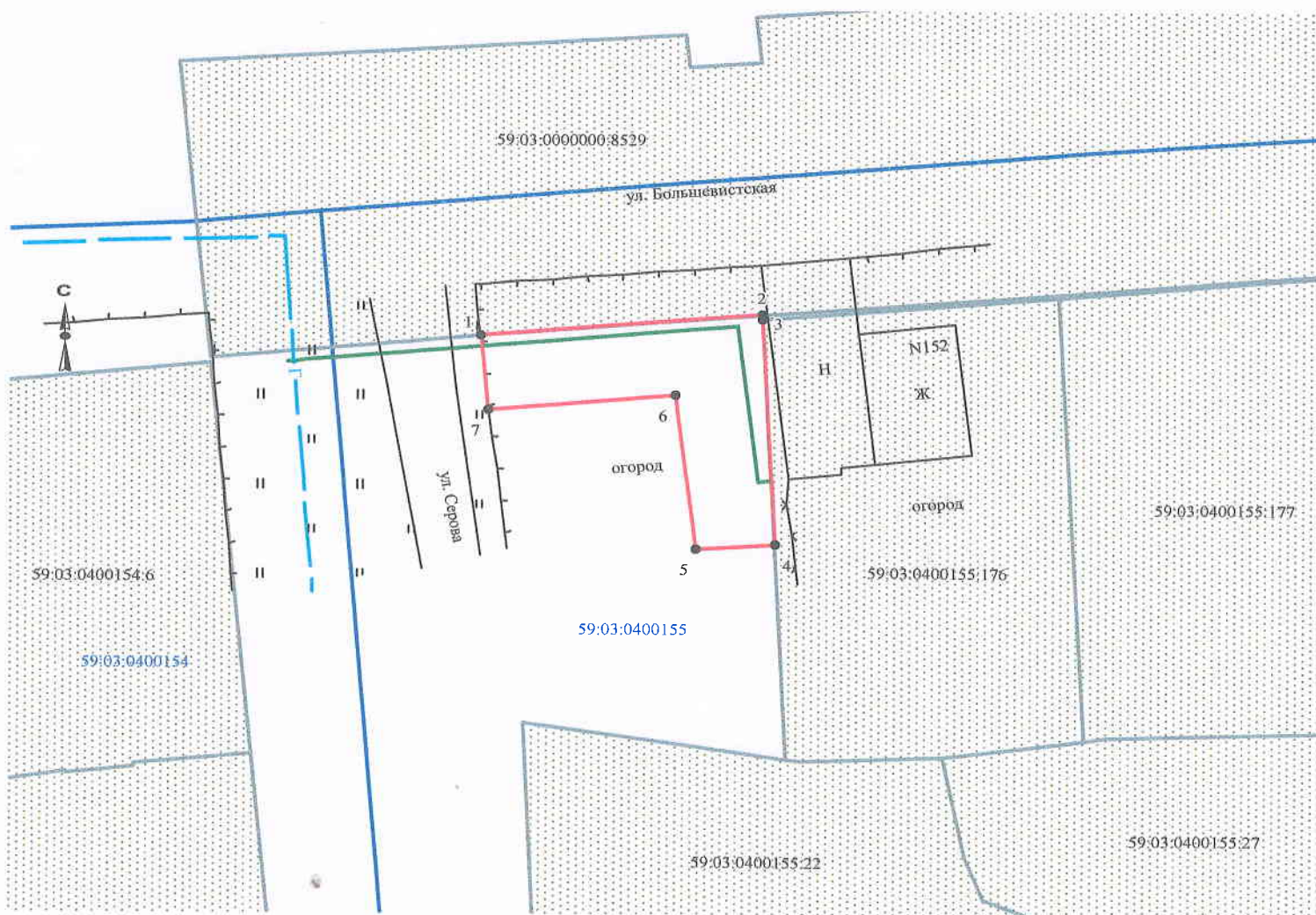
Обозначение характерных точек границ	Координаты (МСК-59), м	
	X	Y
1	671903.75	2266134.54
2	671905.57	2266154.27
3	671905.08	2266154.30
4	671887.54	2266155.20
5	671887.13	2266149.66
6	671899.18	2266148.25
7	671898.00	2266135.13

Описание границ смежных землепользователей:

от т.1 до т.2 земельный участок с кадастровым номером
59:03:0000000:8529

от т.2 до т.3 земли общего пользования
от т.4 до т.1

от т.3 до т.4 земельный участок с кадастровым номером
59:03:0400155:176





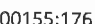


Масштаб 1:500

Заявитель  /А.Д. Ядрина/

Верно

Условные обозначения:

-  граница предполагаемых к использованию земель
-  граница учтенных земельных участков
-  граница кадастрового квартала
-  проектируемый газопровод
-  существующий газопровод

59:03:0400155:176 кадастровый номер земельного участка
59:03:0400155 номер кадастрового квартала

	МСК-59		Березники	
1	671903.75	2266134.54	808.453	10720.928
2	671905.57	2266154.27	810.139	10740.670
3	671905.08	2266154.30	809.649	10740.696
4	671887.54	2266155.20	792.103	10741.478
5	671887.13	2266149.66	791.731	10735.935
6	671899.18	2266148.25	803.790	10734.607
7	671898.00	2266135.13	802.699	10721.479

№ 10/10/10/10

Принят в работу... (faint text)

Исполнитель: (faint text)

Исполнитель: (faint text)

Исполнитель: (faint text)

Исполнитель: (faint text)

Исполнитель: (faint text)

Исполнитель: (faint text)

Исполнитель: (faint text)

Исполнитель: (faint text)

Исполнитель: (faint text)

Исполнитель: (faint text)

Исполнитель: (faint text)

Исполнитель: (faint text)

Исполнитель: (faint text)