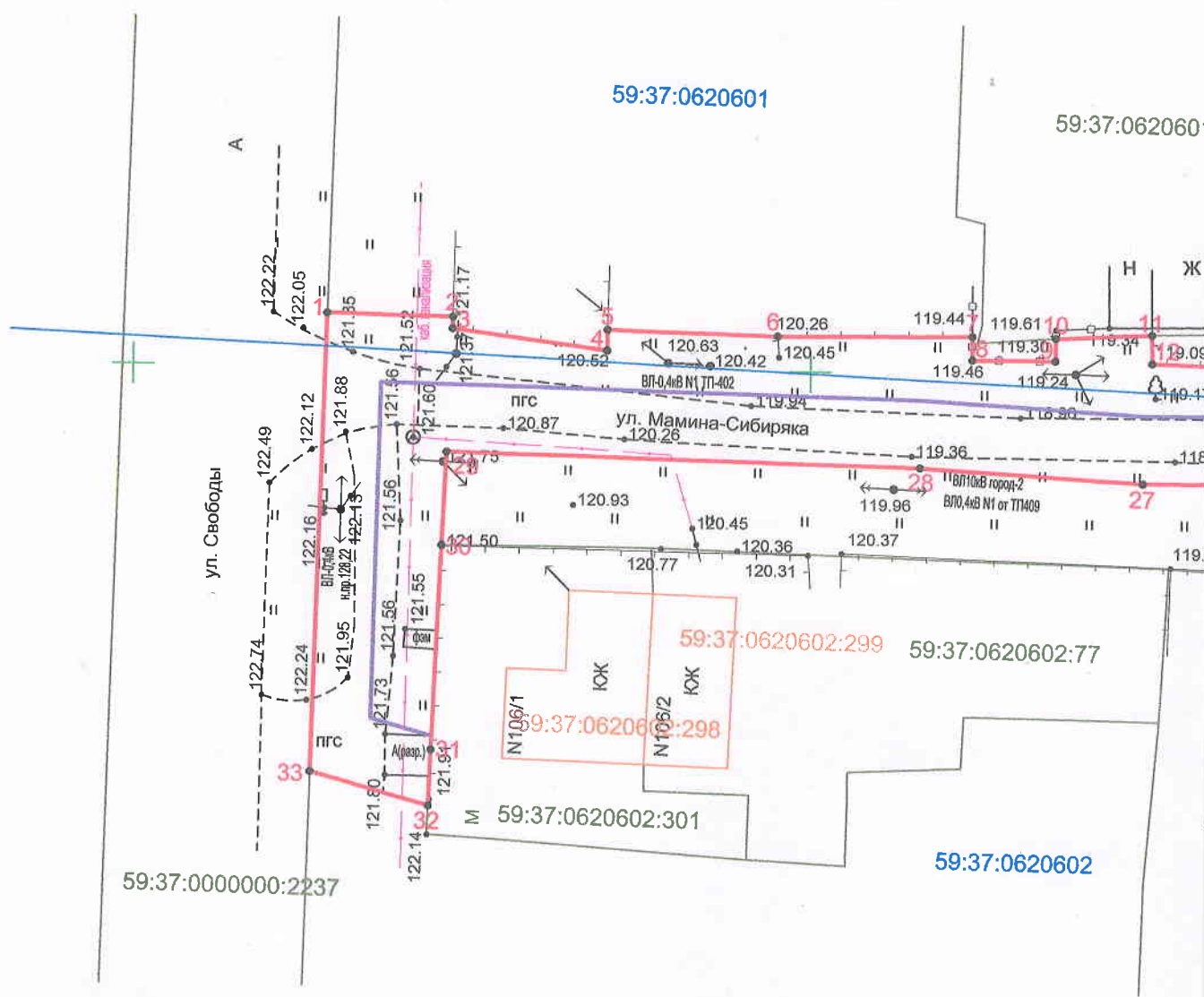


Схема предполагаемых к использованию земель или части земельного участка

Объект: "Газопровод для транспортировки природного газа под давлением до 0,6 МПа включительно"
 Местоположение: Пермский край, г. Усолье, ул. Свободы, в районе дома 106
 Площадь земель или части земельного участка, кв.м.: 1362
 Категория земель: земли населенных пунктов
 Вид разрешенного использования: для строительства газопровода

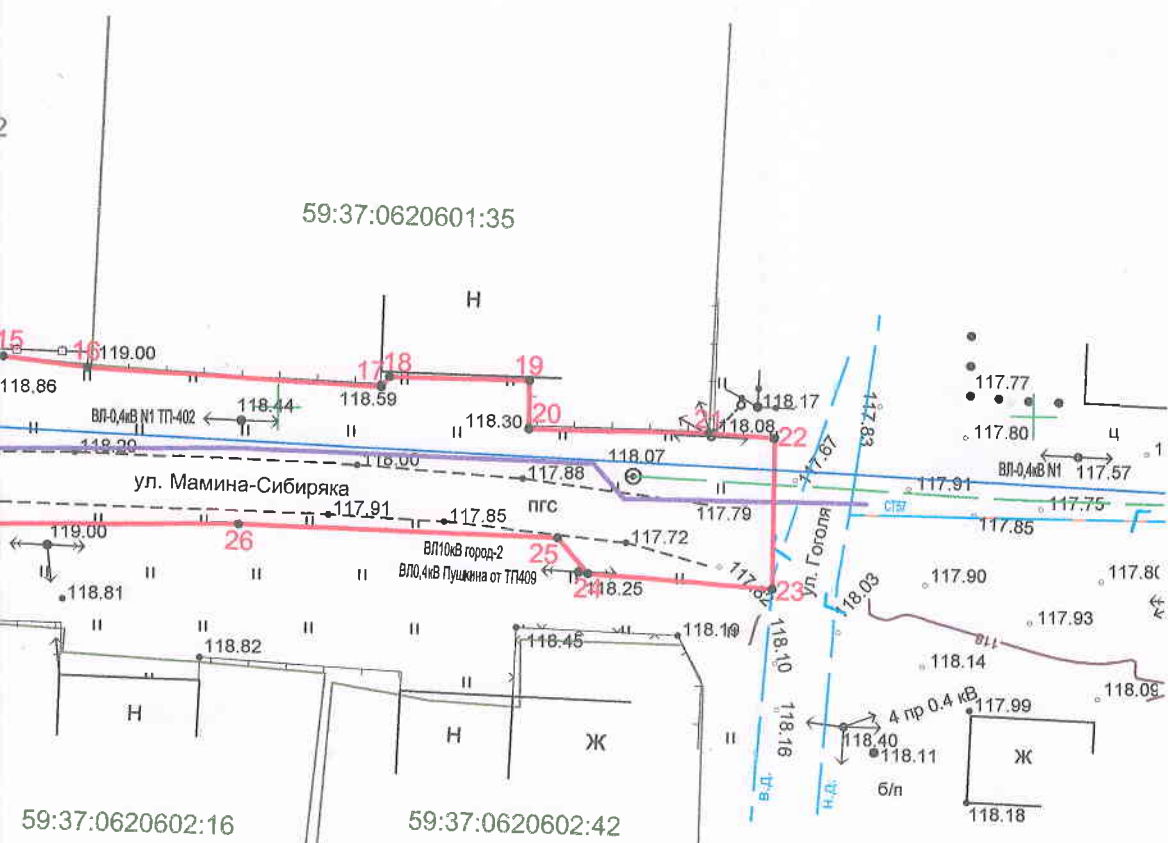


Масштаб 1:500

Условные обозначения:

	Характерная точка границ, сведения о которой позволяют однозначно определить ее на местности
	Границы земельных участков, установленные (уточненные) при проведении кадастровых работ, отражающиеся в масштабе
	Существующий газопровод
	Проектируемый газопровод
	Граница земельного участка, сведения о которой содержатся в ЕГРН
59:37:0620602:301	Обозначение кадастрового номера земельного участка
	Граница кадастрового квартала
59:37:0620602	Обозначение кадастрового квартала
	Граница объекта капитального строительства
59:37:0620602:299	Обозначение кадастрового номера объекта капитального строительства

Описание границ смежных землепользователей:
 от 1 точки до 7 точки — муниципальный
 от 7 точки до 16 точки — земельный
 от 16 точки до 21 точки — земельный
 от 21 точки до 30 точки — муниципальный
 от 30 точки до 32 точки — земельный
 от 32 точки до 33 точки — муниципальный
 от 33 точки до 1 точки — земельный



Каталог координат

Обозначение характерных точек границ	Каталог координат, м (МСК-59)	
	X	Y
1	675053,87	2257714,29
2	675053,68	2257723,57
3	675052,82	2257723,55
4	675051,33	2257734,96
5	675052,88	2257734,99
6	675052,58	2257747,54
7	675052,75	2257761,91
8	675051,02	2257761,92
9	675051,00	2257768,04
10	675052,67	2257768,07
11	675052,99	2257775,17
12	675050,86	2257775,20
13	675050,73	2257781,25
14	675053,15	2257781,21
15	675053,16	2257781,80
16	675052,48	2257787,36
17	675051,42	2257806,81

Обозначение характерных точек границ	Каталог координат, м (МСК-59);	
	X	Y
18	675052,09	2257807,38
19	675051,95	2257816,62
20	675048,73	2257816,61
21	675048,58	2257828,51
22	675048,31	2257832,91
23	675038,31	2257832,85
24	675039,21	2257820,65
25	675041,55	2257818,58
26	675042,24	2257797,48
27	675041,97	2257774,61
28	675042,99	2257758,15
29	675043,69	2257723,21
30	675036,82	2257722,92
31	675021,70	2257722,30
32	675017,57	2257722,13
33	675020,00	2257713,40
1	675053,87	2257714,29

лей:
 собственность;
 сток с кадастровым номером 59:37:0620601:22;
 сток с кадастровым номером 59:37:0620601:35;
 и собственность;
 сток с кадастровым номером 59:37:0620602:301;
 и собственность;
 сток с кадастровым номером 59:37:0000000:2237

Заявитель:

/ А.Д. Ягрина

(подпись, расшифровка подписи)

МП
 (для юридических лиц
 и индивидуальных предпринимателей)

Верно