

# Схема предполагаемых к использованию земель или части земельного участка

Объект: газопровод для транспортировки природного газа под давлением до 0.6 Мпа включительно

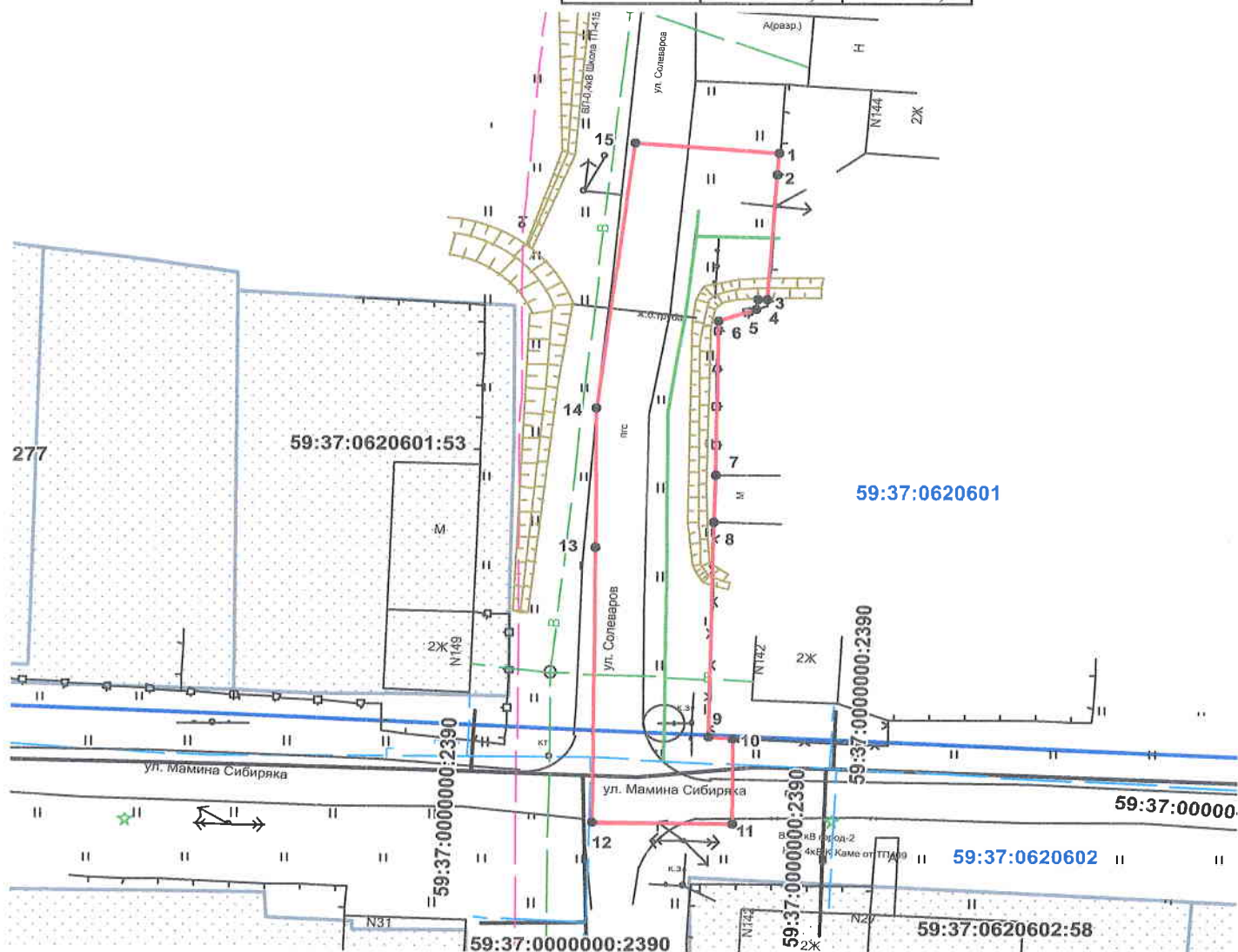
Местоположение: Пермский край, г.о. город Березники, г. Усолье, ул. Солеваров, в районе дома 144

Площадь земель или части земельного участка, кв.м. **486**

Категория земель: земли населённых пунктов

Вид разрешенного использования: для строительства газопровода

Обозначение характерных точек границ	Координаты (МСК-59), м		Обозначение характерных точек границ	Координаты (МСК-59), м	
	X	Y		X	Y
1	675102,96	2257596,10	8	675073,59	2257591,61
2	675101,17	2257595,98	9	675056,63	2257591,33
3	675091,21	2257595,33	10	675056,54	2257593,06
4	675091,24	2257594,56	11	675049,82	2257593,05
5	675090,42	2257594,44	12	675049,86	2257583,11
6	675089,53	2257591,78	13	675071,61	2257583,19
7	675077,33	2257591,65	14	675082,61	2257583,23
			15	675103,74	2257585,89



### Описание границ смежных землепользователей:

от т.1 до т.2 земли общего пользования

от т.2 до т.1 земельный участок с кадастровым номером 59:37:0620601:51

### Условные обозначения:

- граница учтенных земельных участков
- граница предполагаемых к использованию земель
- граница учтенных земельных участков
- граница кадастрового квартала
- проектируемый газопровод
- существующий газопровод

Масштаб 1:500

Заявитель \_\_\_\_\_ /А.Д.Ядрина/

Верно

59:37:0620601:51 кадастровый номер земельного участка

59:37:0620601 номер кадастрового квартала