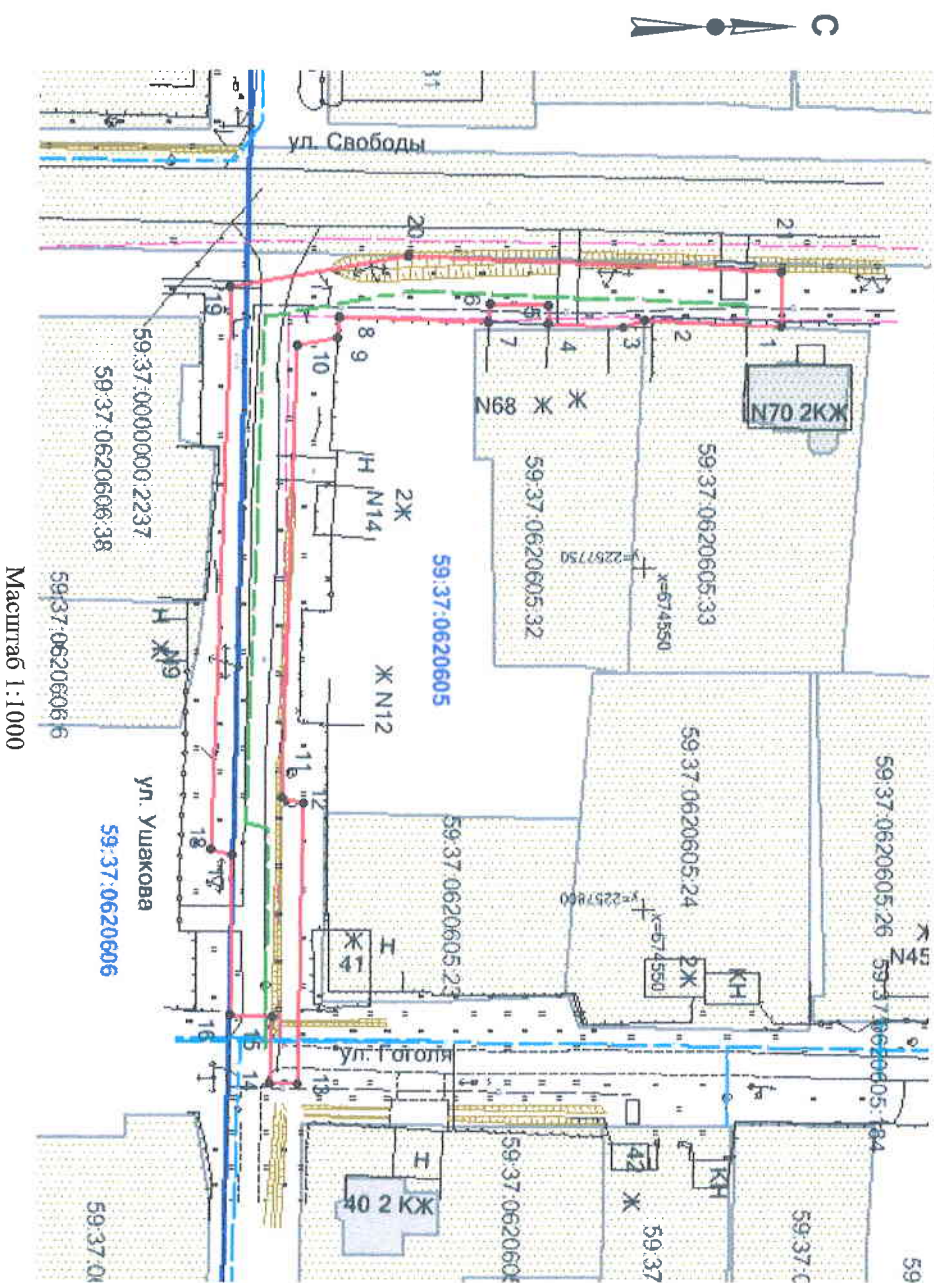


Схема предполагаемых к использованию земель или части земельного участка

Объект: газопровод для транспортировки природного газа под давлением до 0,6 МПа включительно
 Местоположение: Пермский край, городской округ г. Березники, г. Усолье, ул. Свободы, дома 70
 Площадь земель или части земельного участка, кв.м: 1714
 Категория земель: земли населенных пунктов

Вид разрешенного использования: для строительства газопровода



Масштаб 1:1000

Описание границ смежных землепользователей:

- от г.1 до г.2
- от г.2 до г.7
- от г.7 до г.1
- граница участка с кадастровым № 59:37:0620605:33
- граница участка с кадастровым № 59:37:0620605:32
- земли общего пользования

| Обозначение точек границ | Координаты, м (МСК-59) | |
|--------------------------|------------------------|------------|
| | X | Y |
| 1 | 674569,96 | 2257715,54 |
| 2 | 674550,04 | 2257714,27 |
| 3 | 674546,90 | 2257715,35 |
| 4 | 674536,03 | 2257714,96 |
| 5 | 674536,09 | 2257712,23 |
| 6 | 674527,42 | 2257711,93 |
| 7 | 674527,30 | 2257714,69 |
| 8 | 674505,41 | 2257714,00 |
| 9 | 674505,19 | 2257717,12 |
| 10 | 674499,50 | 2257718,09 |
| 11 | 674497,24 | 2257783,66 |
| 12 | 674500,39 | 2257784,48 |
| 13 | 674499,82 | 2257825,52 |
| 14 | 674495,72 | 2257825,46 |
| 15 | 674495,90 | 2257815,61 |
| 16 | 674489,95 | 2257815,52 |
| 17 | 674490,31 | 2257792,16 |
| 18 | 674486,98 | 2257791,28 |
| 19 | 674489,80 | 2257709,63 |
| 20 | 674515,72 | 2257705,15 |
| 21 | 674569,75 | 2257707,40 |

Условные обозначения:

- - граница предполагаемых к использованию земель;
- - граница учтенных земельных участков;
- - граница кадастрового квартала;
- - проектируемый газопровод;
- - существующий газопровод;
- - обозначение кадастрового квартала;
- 59:37:0620605:33 - кадастровый номер земельного участка;

Заявитель _____

И.Д. Юрinda

Верно