

Схема предполагаемых к использованию земель или части земельного участка

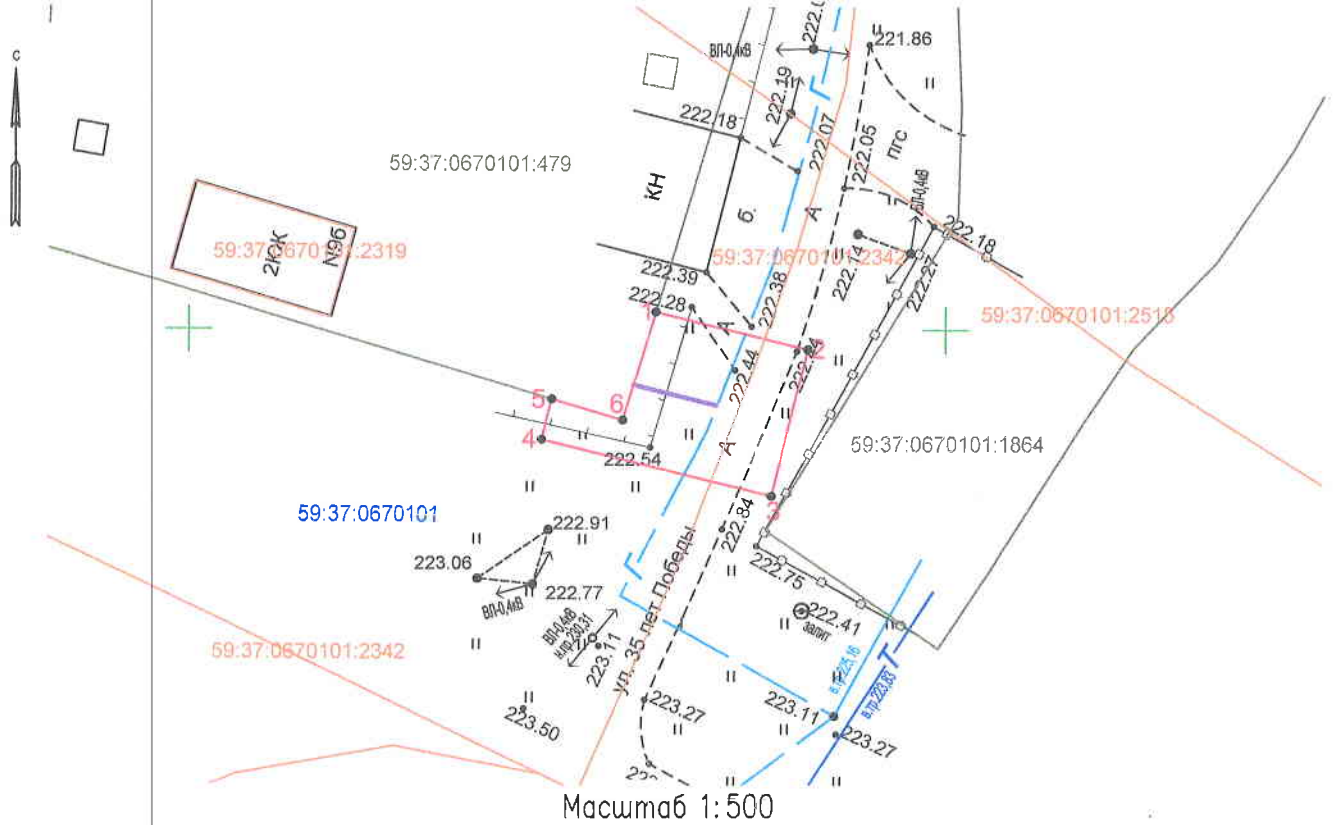
Объект: "Газопровод для транспортировки природного газа под давлением до 0,6 МПа включительно"

Местоположение: Пермский край, Городской округ город Березники, п. Железнодорожный, ул. 35 лет Победы, в районе дома 96

Площадь земель или части земельного участка, кв.м.: 119

Категория земель: земли населенных пунктов

Вид разрешенного использования: для строительства газопровода



Масштаб 1:500

Каталог координат

Обозначение характерных точек границ	Каталог координат, м (МСК-59)	
	X	Y
1	666251,21	2276230,85
2	666248,75	2276240,89
3	666239,03	2276238,52
4	666242,79	2276223,33
5	666245,47	2276224,00
6	666244,08	2276228,67
1	666251,21	2276230,85

Описание границ смежных землепользователей:

от 1 точки до 5 точки – муниципальная собственность;

от 5 точки до 1 точки – земельный участок с кадастровым номером 59:37:0670101:479

Условные обозначения:

	Характерная точка границы, сведения о которой позволяют однозначно определить ее на местности
	Границы земельных участков, установленные (уточненные) при проведении кадастровых работ, отражающиеся в масштабе
	Существующий газопровод
	Проектируемый газопровод
	Граница земельного участка, сведения о которой содержатся в ЕГРН
59:37:0670101:479	Обозначение кадастрового номера земельного участка
	Граница кадастрового квартала
59:37:0670101	Обозначение кадастрового квартала
	Граница объекта капитального строительства
59:37:0670101:2319	Обозначение кадастрового номера объекта капитального строительства

Заявитель: / А.Д. Ярина
(подпись, расшифровка подписи)

МП
(для юридических лиц
и индивидуальных предпринимателей)

Верно