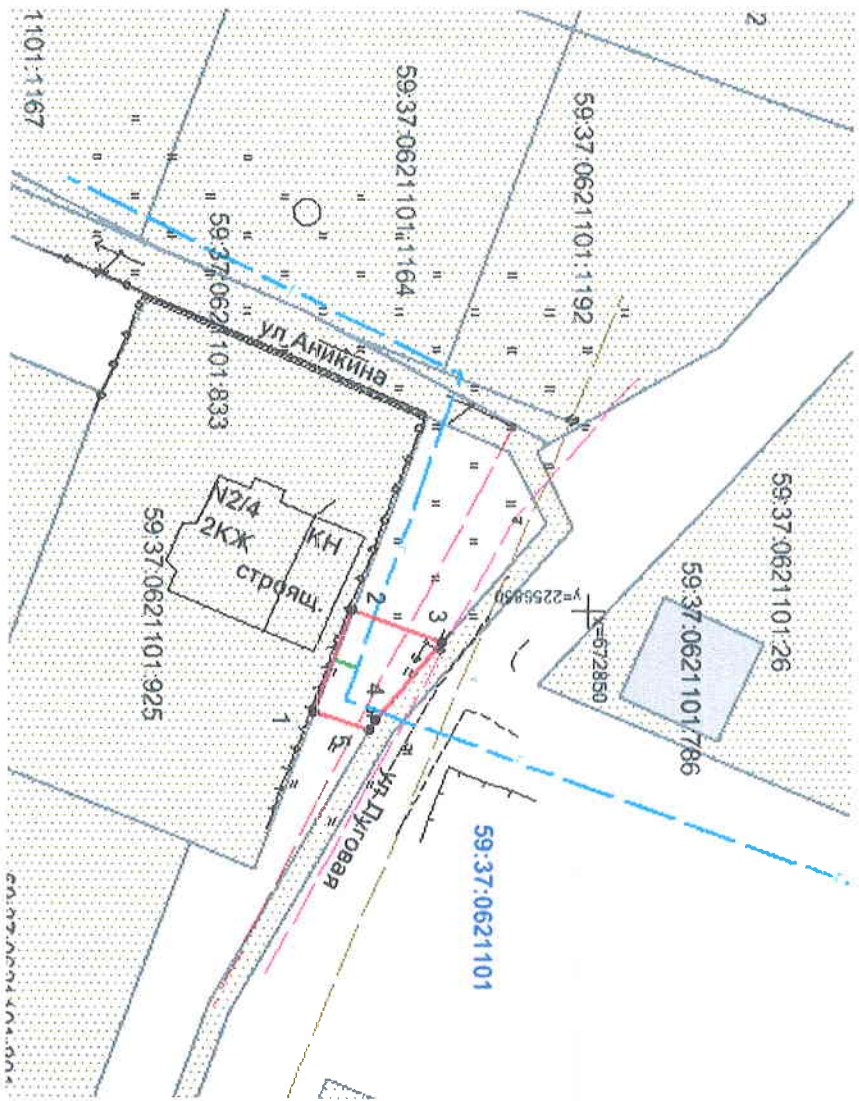


Схема предполагаемых к использованию земель или части земельного участка

Объект: газопровод для транспортировки природного газа под давлением до 0,6 МПа включительно
 Местоположение: Пермский край, г.о. город Березники, г. Усолье, ул. Анкикина, у дома 2/4
 Площадь земель или части земельного участка, кв.м: 70
 Категория земель: земли населенных пунктов
 Вид разрешенного использования: для строительства газопровода



Обозначение характеристик точек границ	Координаты, м (МСК-59)	
	X	Y
1	672824,67	2256859,45
2	672828,16	2256850,08
3	672836,49	2256852,99
4	672830,29	2256860,16
5	672829,69	2256861,21

Условные обозначения:

- граница предполагаемых к использованию земель;
- граница учтенных земельных участков;
- граница кадастрового квартала;
- проектируемый газопровод;
- существующий газопровод;
- обозначение кадастрового квартала;
- 59:37:0621101 — кадастровый номер земельного участка;

Описание границ смежных землепользователей:

- от т.1 до т.2
- от т.2 до т.3, т.5 до т.1
- от т.3 до т.5
- граница участка с кадастровым № 59:37:0621101:925
- земли общего пользования
- граница участка с кадастровым № 59:37:0620503:833

Масштаб 1:700

Заявитель И.А. Дуркина

Верно