

Схема предполагаемых к использованию земель или части земельного участка

Объект: газопровод для транспортировки природного газа под давлением до 0.6 Мпа включительно

Местоположение: Пермский край, г. Березники, ул. Лермонтова (подключение в районе дома 12)

Площадь земель или части земельного участка, кв.м.: 65

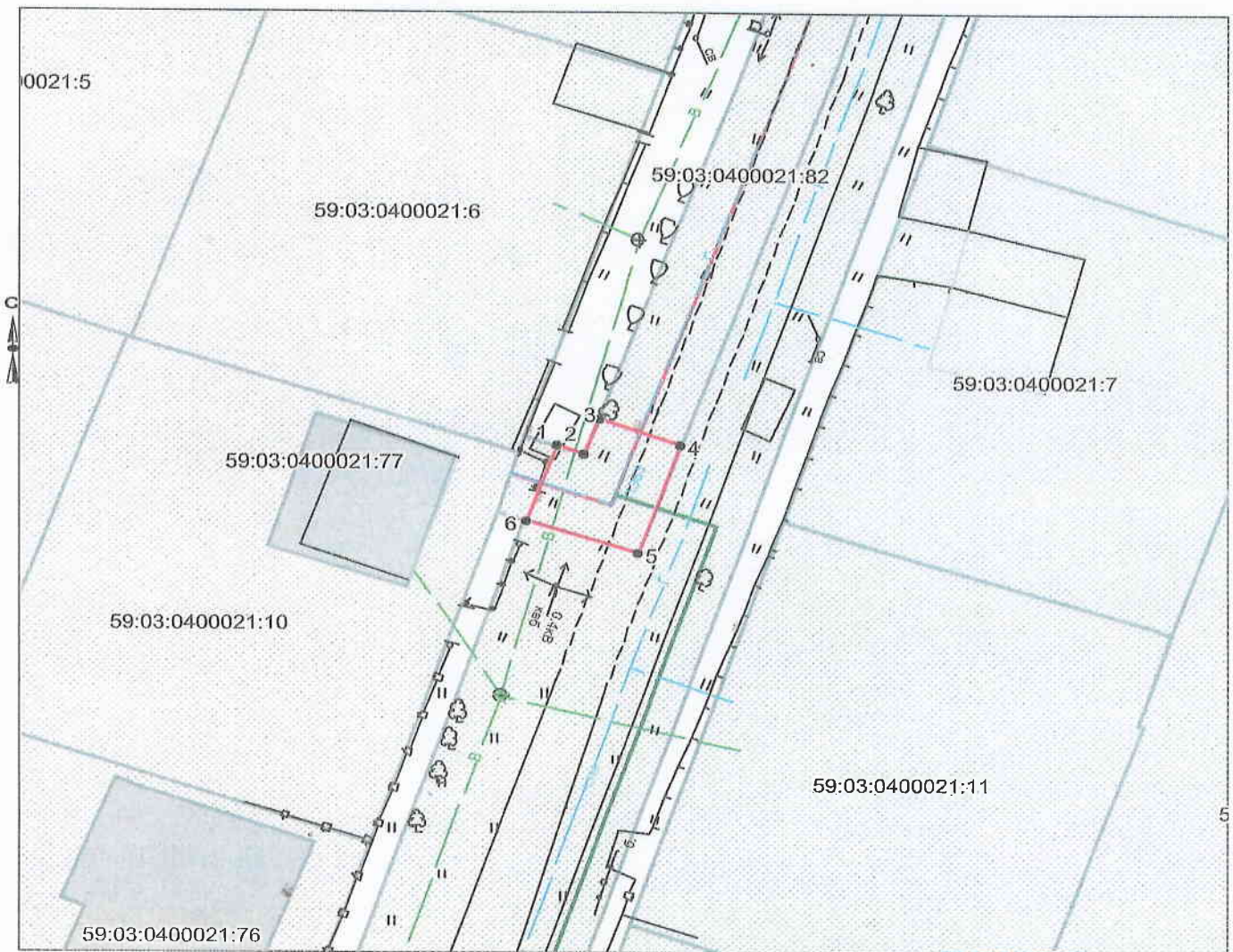
Категория земель: земли населённых пунктов

Вид разрешенного использования: для строительства газопровода

Обозначение характерных точек границ	Координаты (МСК-59), м	
	X	Y
1	674618,96	2264829,52
2	674618,32	2264831,42
3	674620,99	2264832,40
4	674619,01	2264838,07
5	674610,76	2264835,04
6	674613,32	2264827,45

Описание границ смежных землепользователей:

- от т.1 до т.3 земли общего пользования
- от т.3 до т.4 земельный участок с кадастровым номером 59:03:0400021:82
- от т.4 до т. земельный участок с кадастровым номером 59:03:0000000:8475



Масштаб 1:500

Условные обозначения:

- граница предполагаемых к использованию земель
- граница учтенных земельных участков
- граница кадастрового квартала
- проектируемый газопровод
- существующий газопровод

59:03:0400021:82 кадастровый номер земельного участка

59:03:0400021 номер кадастрового квартала

Заявитель _____

/Д.А. Лежнев/

Верно