

Схема предполагаемых к использованию земель или части земельного участка

Объект: газопровод для транспортировки природного газа под давлением до 0.6 Мпа включительно

Местоположение: Пермский край, Городской округ город Березники, город Березники, ул.Лермонтова, в районе до

Площадь земель или части земельного участка, кв.м.: **15**

Категория земель: земли населённых пунктов

Вид разрешенного использования: для строительства газопровода

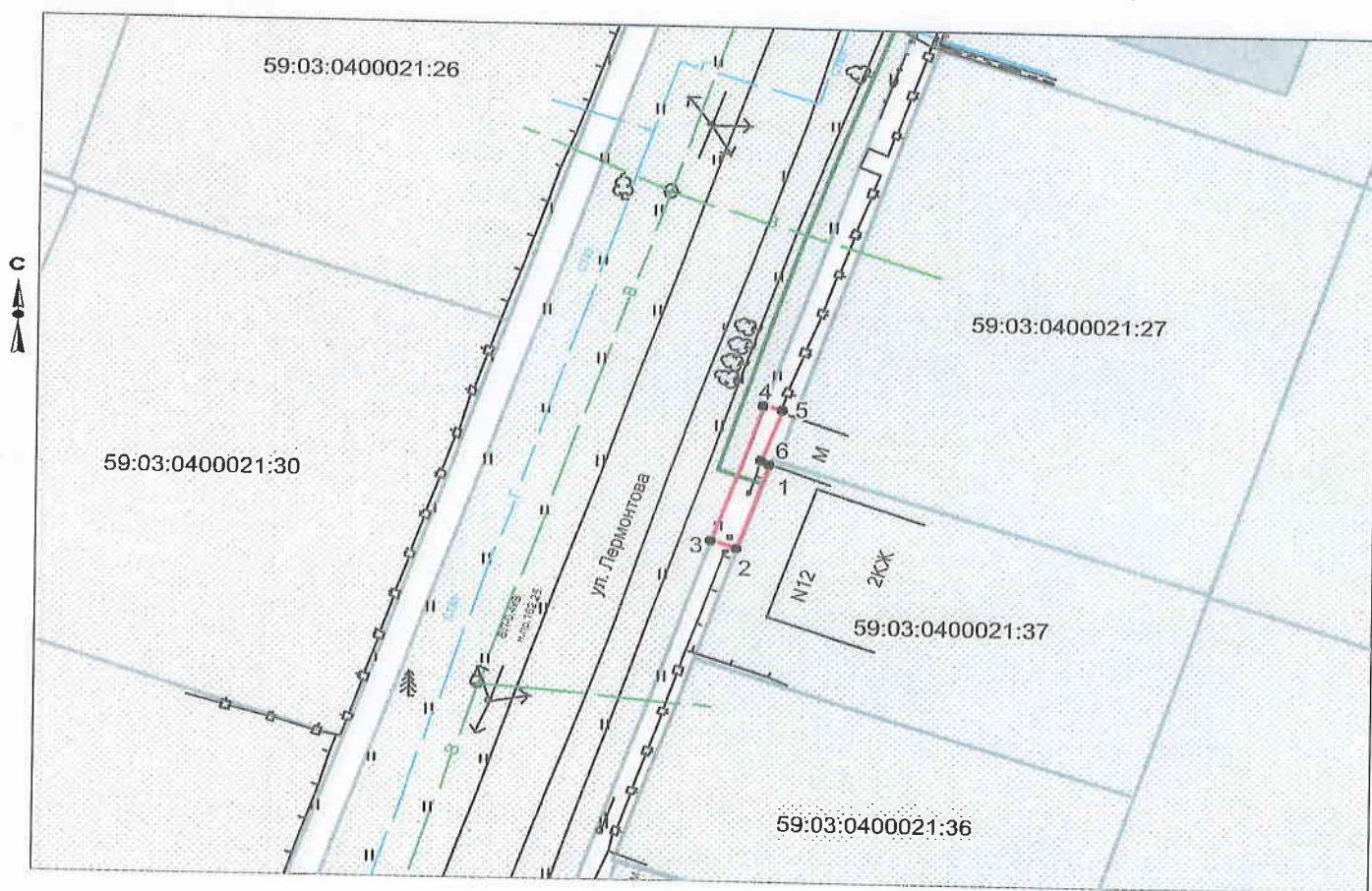
Обозначение характерных точек границ	Координаты (МСК-59), м	
	X	Y
1	674463,46	2264793,80
2	674457,43	2264791,78
3	674457,97	2264790,19
4	674467,43	2264793,40
5	674467,09	2264794,48
6	674463,64	2264793,28

Описание границ смежных землепользователей:

от т.1 до т.2 земельный участок с кадастровым номером 59:03:0400021:37

от т.2 до т.3 земли общего пользования
от т.4 до т.1

от т.3 до т.4 земельный участок с кадастровым номером 59:03:0000000:8475



Масштаб 1:500

Условные обозначения:

- граница предполагаемых к использованию земель
- граница учтенных земельных участков
- граница кадастрового квартала
- проектируемый газопровод
- существующий газопровод
- 59:03:0400021:37 кадастровый номер земельного участка
- 59:03:0400021 номер кадастрового квартала

Заявитель  /Д.А. Лежнев/

Верно