

Схема предполагаемых к использованию земель или части земельного участка

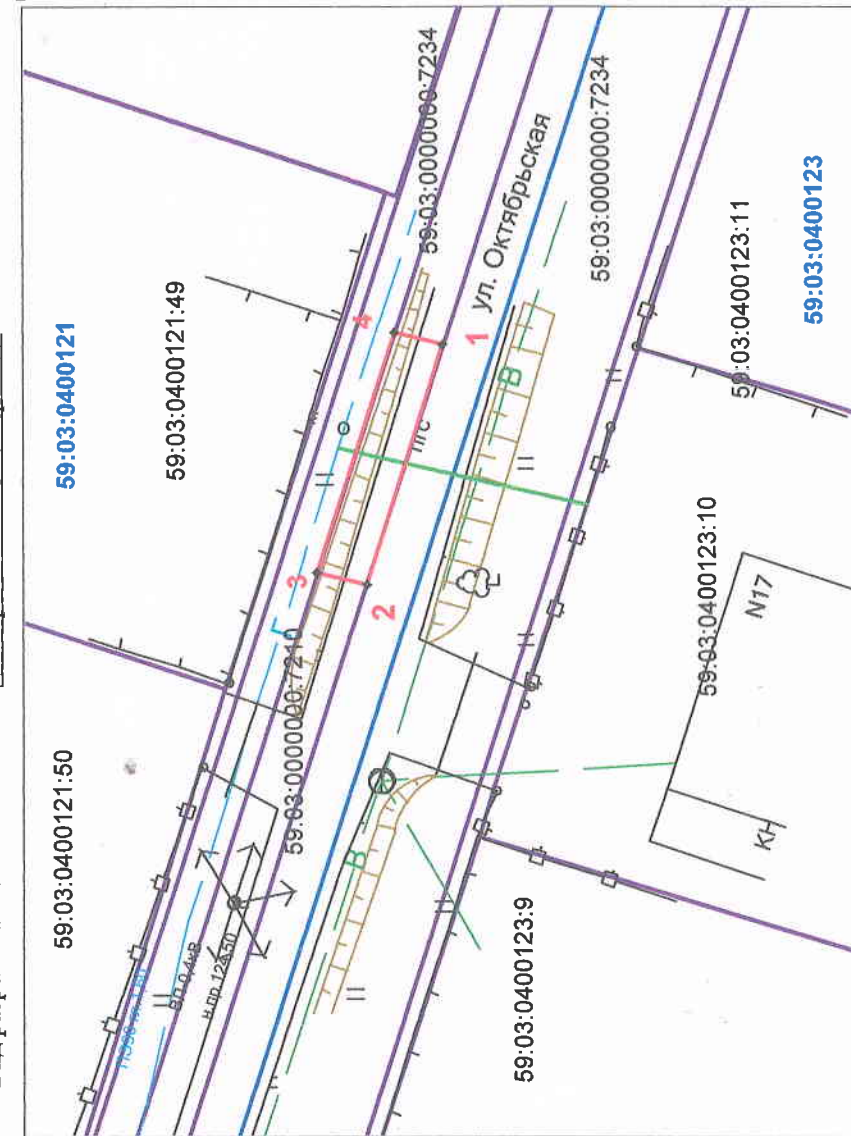
Объект: газопровод для транспортировки природного газа под давлением до 0,6 Мпа включительно

Местоположение: Пермский край, г. Березники, ул. Менжинского, 3,4,5,6,8,9,10,11,12; ул. Льва Толстого, 12,14; ул. Ломоносова, 12,14,16,18; ул. Степанова, 31,31а,33,35,37,39; ул. Октябрьская, 4,8,16,18,20 (подключение по ул. Октябрьская, 17)

Площадь земель или части земельного участка, 20 кв.м.

Категория земель: земли населенных пунктов

Вид разрешенного использования: для строительства газопровода










Масштаб 1:300

Обозначение характерных точек границ

X	Координаты, м (МСК-59)	
	Y	
1	672135,02	2264815,75
2	672138,11	2264806,18
3	672140,08	2264806,63
4	672136,99	2264816,2

Условные обозначения:

-  - граница предполагаемых к использованию земель;
-  - граница учтенных земельных участков;
-  - граница кадастрового квартала;
-  - проектируемый газопровод;
-  - существующий газопровод;
-  - обозначение кадастрового квартала;
-  - кадастровый номер земельного участка;

Описание границ смежных землепользователей:

- граница участка с кадастровым номером 59:03:0000000:7234 от т.1 до т.2; от т.3 до т.4
- граница участка с кадастровым номером 59:03:0000000:7210 от т.2 до т.3; от 4 до т.1

Заявитель _____ /А.Д.Ядрина /