

Схема предполагаемых к использованию земель или части земельного участка

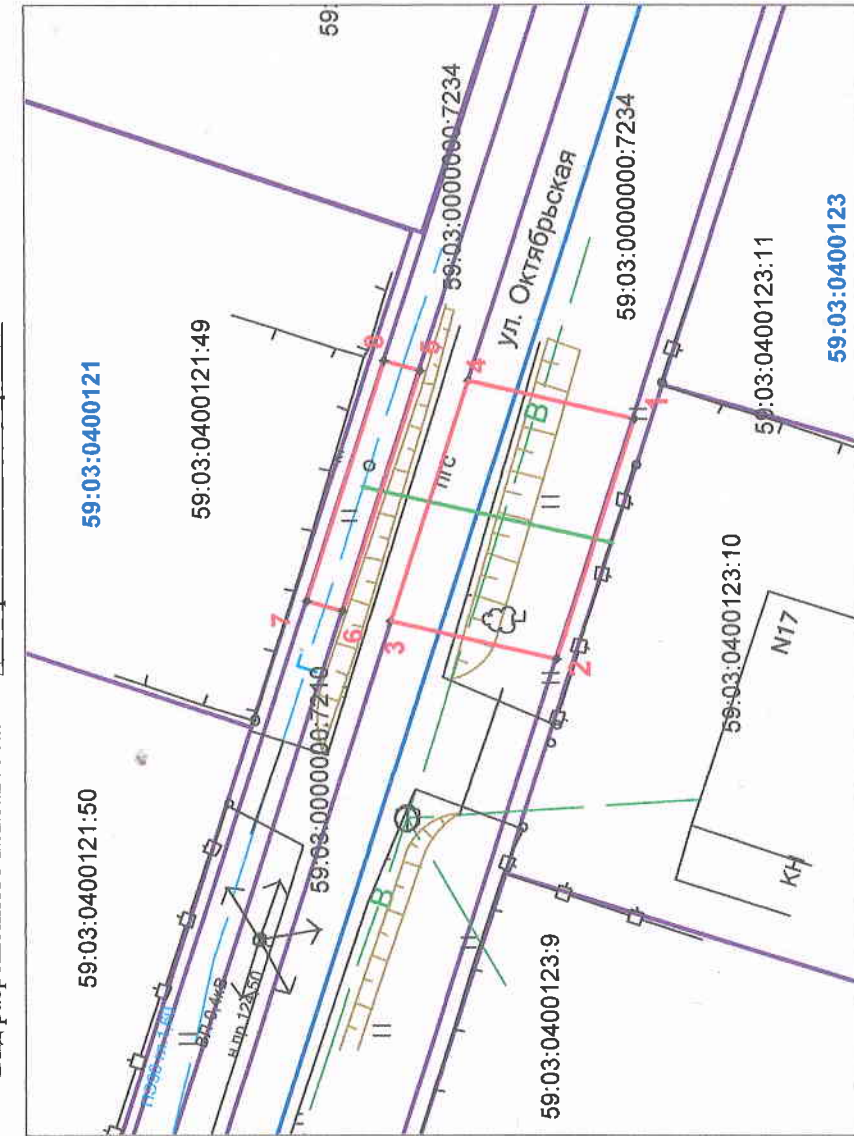
Объект: газопровод для транспортировки природного газа под давлением до 0,6 Мпа включительно

Местоположение: Пермский край, г. Березники (подключение по ул. Октябрьская, 17)

Площадь земель или части земельного участка, 82 кв.м.

Категория земель: земли населенных пунктов

Вид разрешенного использования: для строительства газопровода



Масштаб 1:300

Обозначение характерных точек границ		
X	Y	Координаты, м (МСК-59)
1	672128,47	2264814,28
2	672131,56	2264804,71
3	672138,11	2264806,18
4	672135,02	2264815,75
5	672136,99	2264816,2
6	672140,08	2264806,63
7	672141,52	2264806,99
8	672138,38	2264816,59

Условные обозначения:

- - граница предполагаемых к использованию земель;
- - граница учтенных земельных участков;
- - граница кадастрового квартала;
- - проектируемый газопровод;
- - существующий газопровод;
- - - - обозначение кадастрового квартала;
- 59:03:0400121
- 59:03:0400123:10
- 59:03:0400123:10

Описание границ смежных землепользователей:

от т.1 до т.2; от т.7 до т.8

от т.2 до т.3; от т.4 до т.1; от т.6 до т.7; от т.8 до т.5

от т.3 до т.4; от т.5 до т.6

- земли общего пользования

- граница участка с кадастровым номером 59:03:0000000:7234

- граница участка с кадастровым номером 59:03:0000000:7210

Заявитель  / А.Д.Ядрина /