

Схема предполагаемых к использованию земель или частей

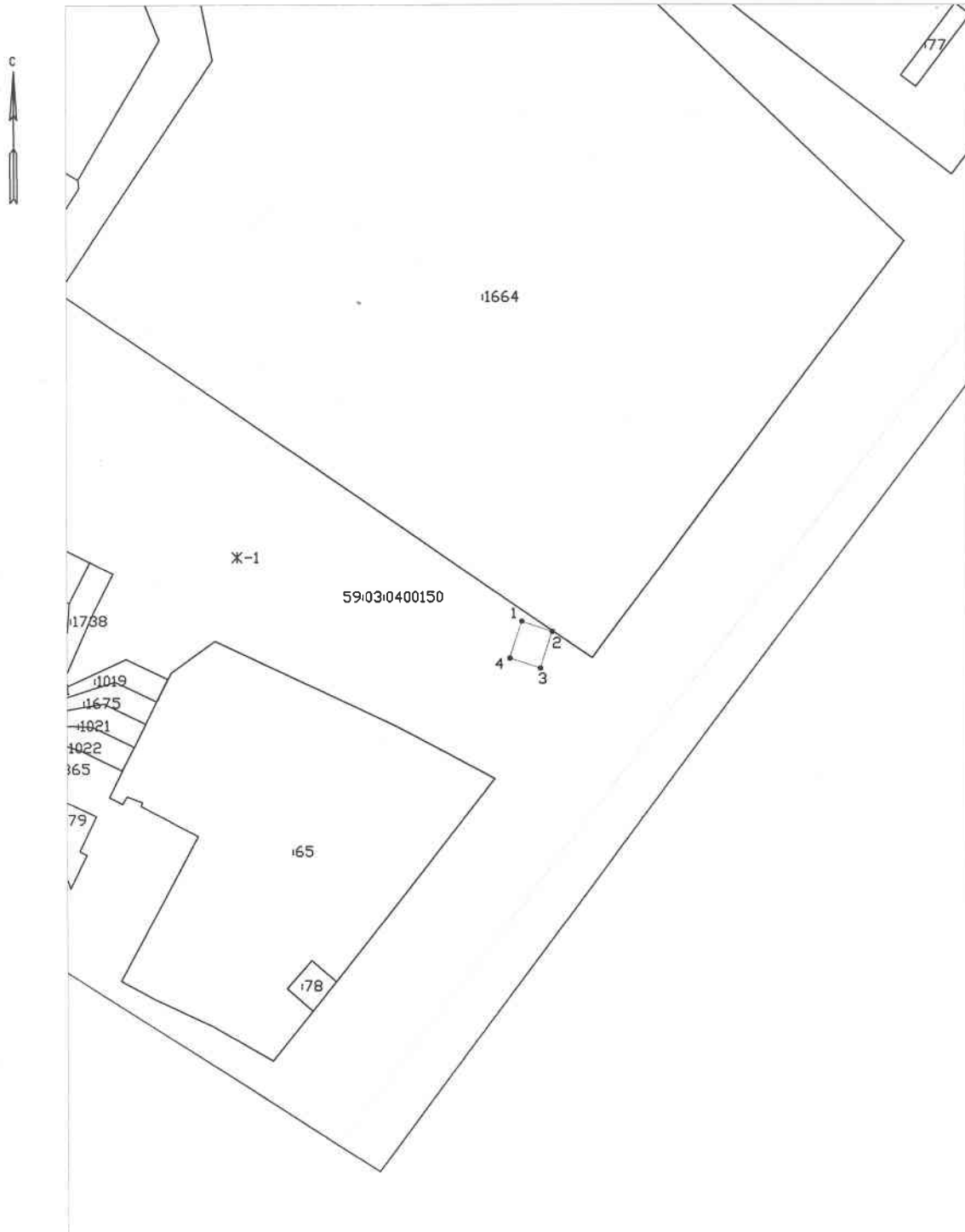
Объект: "Антенно-мачтовое сооружение сотовой связи"

Местоположение: Пермский край, г. Березники, ул. 30 лет Победы

Площадь земель или части земельного участка, кв.м.: 30

Категория земель: земли населенных пунктов

Вид разрешенного использования: для размещения антенно-мачтового сооружения со



Обозначение
характерных
границ

1

2

3

4

1

Масштаб 1:1000

Описание границ смежных землепользователей:
от 1 точки до 1 точки – муниципальная собственность.