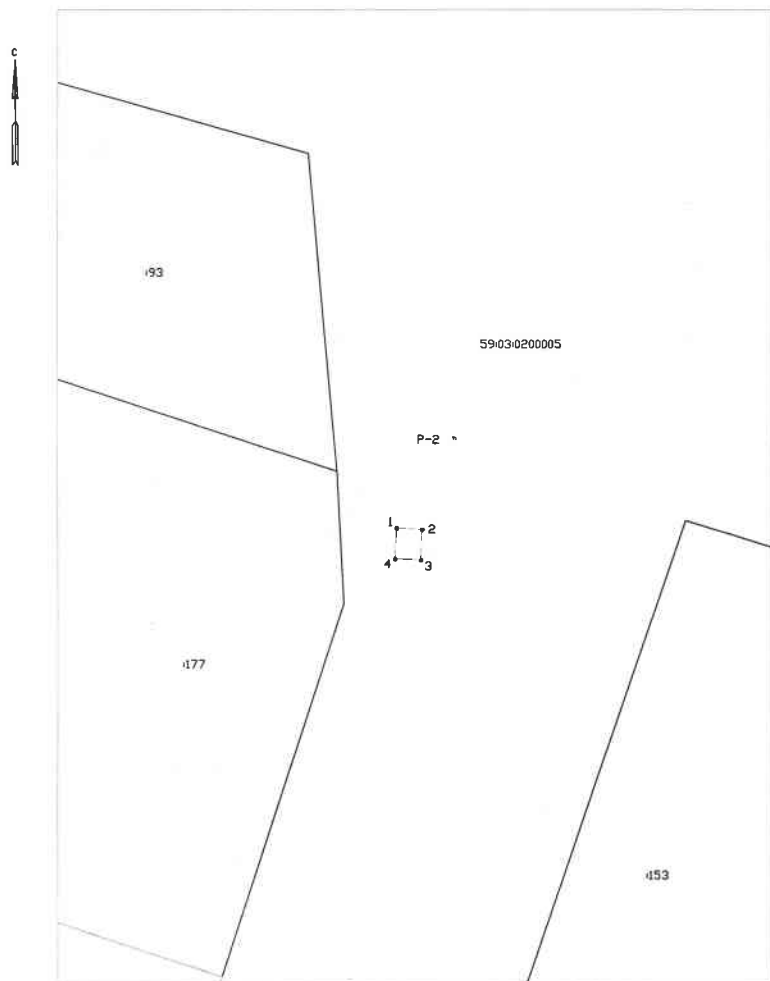


# Схема предполагаемых к использованию земель или части земельного участка

Объект: "Антенно-мачтовое сооружение сотовой связи"  
 Местоположение: Пермский край, г. Березники, ул. Миндовского  
 Площадь земель или части земельного участка, кв.м.: 30  
 Категория земель: земли населенных пунктов  
 Вид разрешенного использования: для размещения антенно-мачтового сооружения сотовой связи



Масштаб 1:1000

Каталог координат, м

Обозначение характерных точек границ	Координаты	
	X	Y
1	675033.83	2263858.91
2	675033.58	2263863.90
3	675027.59	2263863.60
4	675027.84	2263858.60
1	675033.83	2263858.91

Описание границ смежных землепользователей:  
 от 1 точки до 1 точки – муниципальная собственность.

## Условные обозначения:

* 1	Характерная точка границы, сведения о которой позволяют однозначно определить ее на местности
—	Границы земельных участков, установленные (уточненные) при проведении кадастровых работ, отражающиеся в масштабе
—	Граница земельного участка, сведения о которой содержатся в ЕГРН
:177	Обозначение кадастрового номера земельного участка
—	Граница кадастрового квартала
59:03:0200005	Обозначение кадастрового квартала
—	Граница территориальной зоны
P-2	Обозначение территориальной зоны



Заявитель

(подпись, расшифровка подписи)

МП

(для юридических лиц  
и индивидуальных предпринимателей)

Верно