

# Схема предполагаемых к использованию земель или части земельного участка

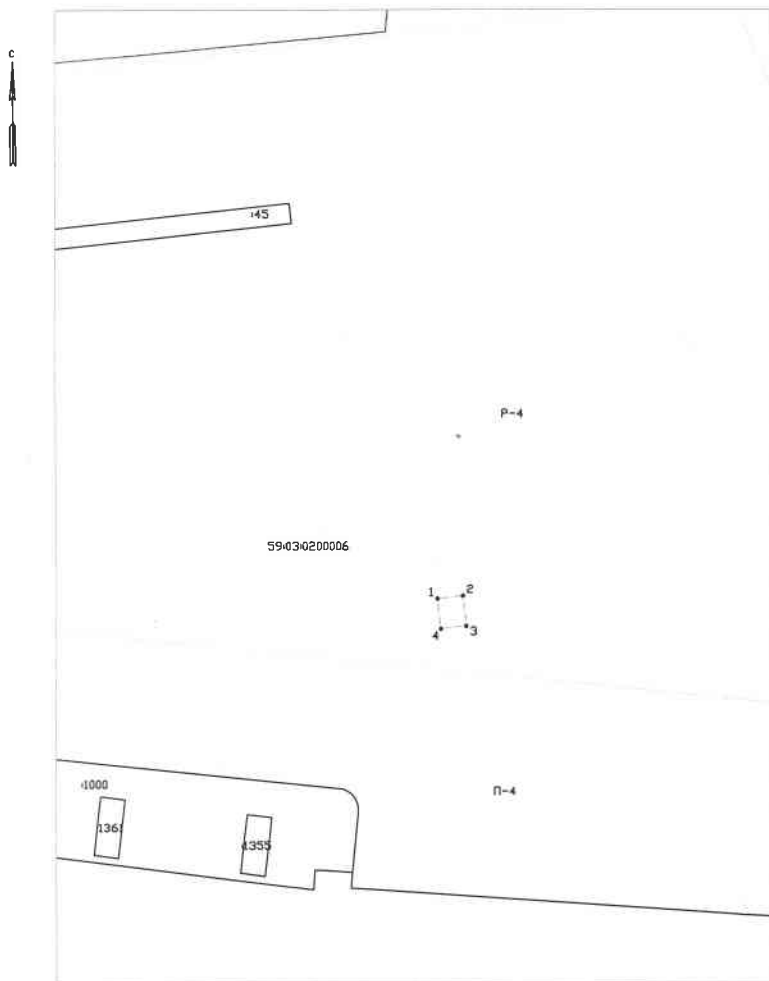
Объект: "Антенно-мачтовое сооружение сотовой связи"

Местоположение: Пермский край, г. Березники, северной стороны промышленной базы Березниковской экспедиции

Площадь земель или части земельного участка, кв.м.: 30

Категория земель: земли населенных пунктов

Вид разрешенного использования: для размещения антенно-мачтового сооружения сотовой связи



Масштаб 1:1000

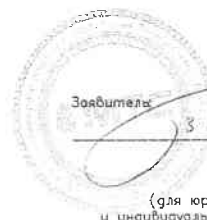
Описание границ смежных землепользователей:  
от 1 точки до 1 точки – муниципальная собственность

Условные обозначения:

* 1	Характерная точка границы, сведения о которой позволяют однозначно определить ее на местности
—	Границы земельных участков, установленные (уточненные) при проведении кадастровых работ, отражающиеся в масштабе
—	Граница земельного участка, сведения о которой содержатся в ЕГРН
:1355	Обозначение кадастрового номера земельного участка
—	Граница кадастрового квартала
59:03:0200006	Обозначение кадастрового квартала
—	Граница территориальной зоны
П-4	Обозначение территориальной зоны

Каталог координат, м

Обозначение характерных точек границ	Координаты	
	X	Y
1	677844.54	2261267.50
2	677845.08	2261272.47
3	677839.12	2261273.12
4	677838.57	2261268.15
1	677844.54	2261267.50



Заявитель

(подпись, расшифровка подписи)

МП

(для юридических лиц  
и индивидуальных предпринимателей)

Верно