

Схема предполагаемых к использованию земель или части земельного участка

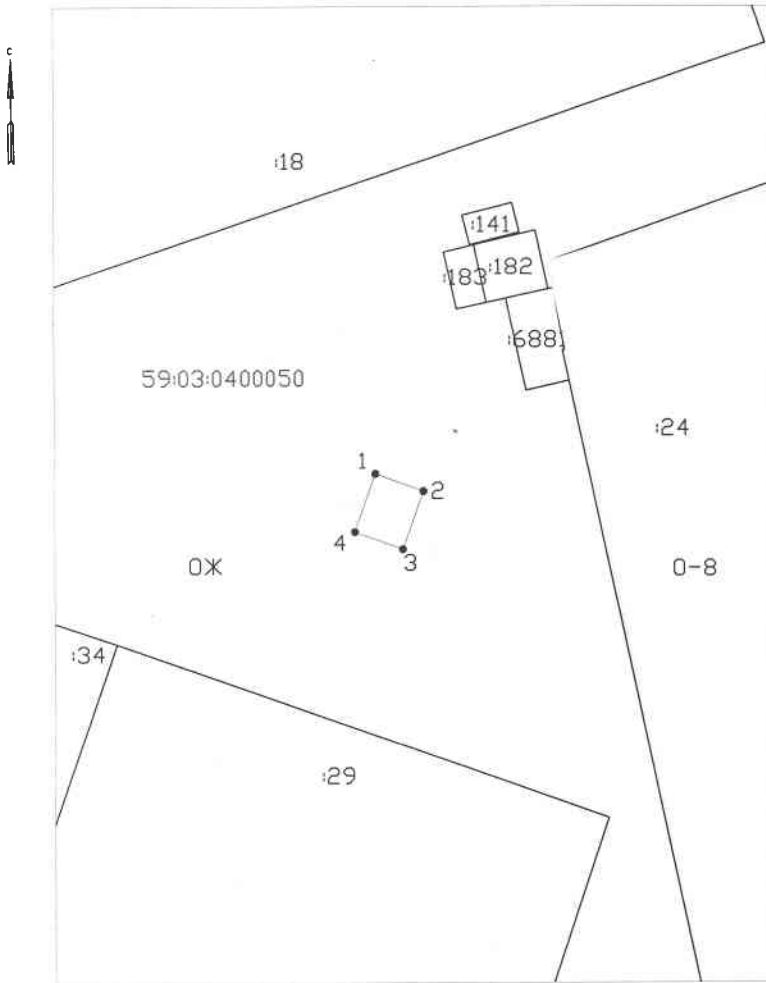
Объект: "Антенно-мачтовое сооружение сотовой связи"

Местоположение: Пермский край, г. Березники, ул. Юбилейная, в районе дома 91

Площадь земель или части земельного участка, кв.м.: 30

Категория земель: земли населенных пунктов

Вид разрешенного использования: для размещения антенно-мачтового сооружения сотовой связи



Масштаб 1:500

Описание границ смежных землепользователей:
от 1 точки до 1 точки – муниципальная собственность

Условные обозначения:

*1	Характерная точка границы, сведения о которой позволяют однозначно определить ее на местности
—	Границы земельных участков, установленные (уточненные) при проведении кадастровых работ, отражающиеся в масштабе
—	Граница земельного участка, сведения о которой содержатся в ЕГРН
:29	Обозначение кадастрового номера земельного участка
—	Граница кадастрового квартала
59:03:0400050	Обозначение кадастрового квартала
—	Граница территориальной зоны
ОЖ	Обозначение территориальной зоны

Каталог координат, м

Обозначение характерных точек границ	Координаты	
	X	Y
1	673997.09	2266146.61
2	673995.40	2266151.32
3	673989.75	2266149.29
4	673991.44	2266144.58
1	673997.09	2266146.61

Заявитель:

(подпись, расшифровка подписи)

МП
(для юридических лиц
и индивидуальных предпринимателей)

Верно