

Схема границ сервитута на кадастровом плане территории

Кадастровый номер земельного участка,

59:03:0400155:55

в отношении которого предполагается установить сервитут:

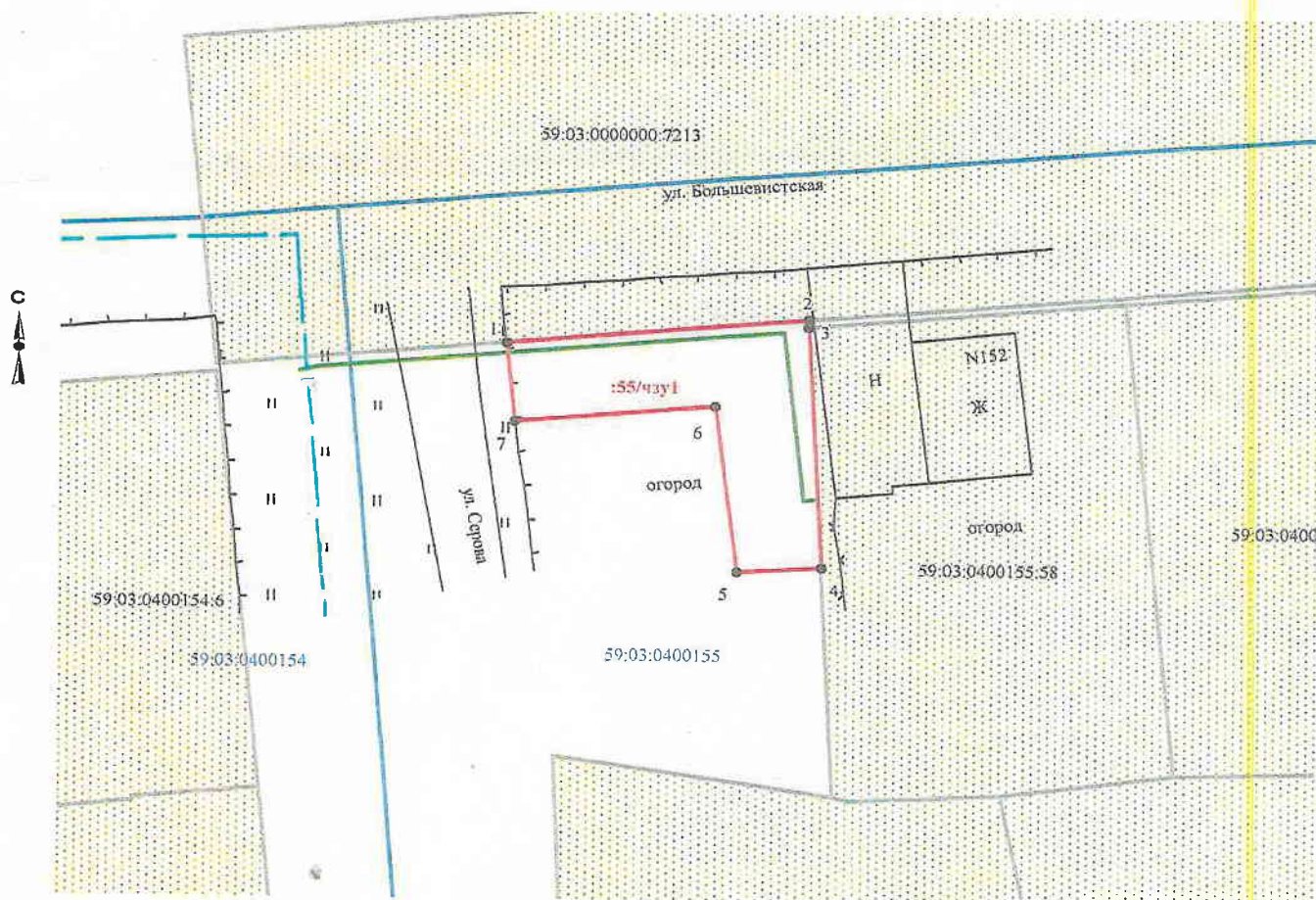
Адрес земельного участка: Пермский край, г. Березники, ул. Большевикская, 150

Площадь части земельного участка,

:55/чзуп1- 187 кв.м

применительно к которой устанавливается сервитут:

Обозначение характерных точек границ	Координаты (МСК-59), м	
	X	Y
1	671903.75	2266134.54
2	671905.57	2266154.27
3	671905.08	2266154.30
4	671887.54	2266155.20
5	671887.13	2266149.66
6	671899.18	2266148.25
7	671898.00	2266135.13



Масштаб 1:500

Условные обозначения:

- граница образуемой части земельного участка
- граница учтенных земельных участков
- граница кадастрового квартала
- проектируемый газопровод
- :55/чзуп1 обозначение образуемой части земельного участка
- 59:03:0400155:58 кадастровый номер земельного участка
- 59:03:0400155 номер кадастрового квартала