

## Схема предполагаемых к использованию земель или части земельного участка

**Объект:** Строительство: двух кабельных линий КЛ 0,4 кВ длиной 0,240 км в траншее от яч.1.9 1 с.ш. и яч.2.8 2 с.ш. от РУ 0,4 кВ БКТП-840 (16 квартал) до границы участка заявителя; Реконструкция: установка тр-ров тока 200/5 и приборов учета в РУ 0,4 кВ БКТП-840, входящих в ЭСК ПС 110/35/10 кВ Правобережная, для электроснабжения Магазина со встроенными помещениями кафе на пересечении улицы Ростовская и Строгановский бульвар в Правобережном районе г. Березники Пермский край по адресу: Пермский край, Правобережный район, пересечении улицы Ростовская и Строгановский бульвар, кад. № 59:03:1000001:175 (0,480 км)

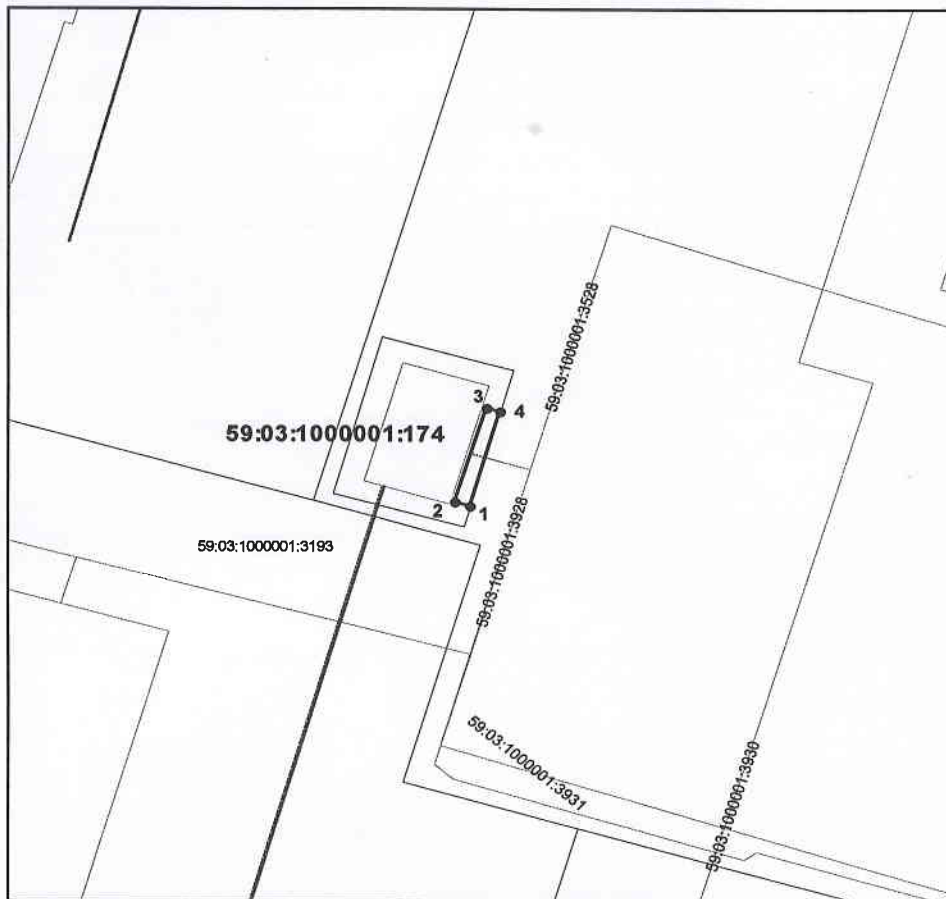
**Местоположение:** 59:03:1000001:174-Пермский край, г. Березники, ул. Прикамская, 3

**Площадь земель или части земельного участка, кв.м:** 5

**Категория земель:** Земли населённых пунктов

**Вид разрешенного использования:** Для многоэтажной застройки

Каталог координат, м		
точки грани	X	Y
1	676174,23	2255358,38
2	676174,48	2255357,55
3	676180,26	2255359,28
4	676180,05	2255360,02



Масштаб 1:500

### Условные обозначения:

- вновь образованная часть границы земельного участка
- существующая часть границы, имеющиеся в ГКН сведения о которой достаточны для определения ее местоположения
- граница кадастрового квартала
- зона с особыми условиями использования территорий
- граница населенного пункта
- обозначение ОКС по сведениям ГКН
- 59:03:1000002 - номер кадастрового квартала
- 59:03:1000002:222 - номер учтенного земельного участка
- проектируемая ВЛ
- проектируемое ППО

**Описание границ смежных землепользователей:**  
от точки 1 до точки 4 участок КН 59:03:1000001:174  
от точки 4 до точки 1 участок КН 59:03:1000001:3191

Заявитель: ОАО "МРСК Урала" \_\_\_\_\_ Владимирова А.Л. (по доверенности)

подпись