

**ПРИЛОЖЕНИЕ**  
к Решению о размещении объектов  
от \_\_\_\_\_ № \_\_\_\_\_

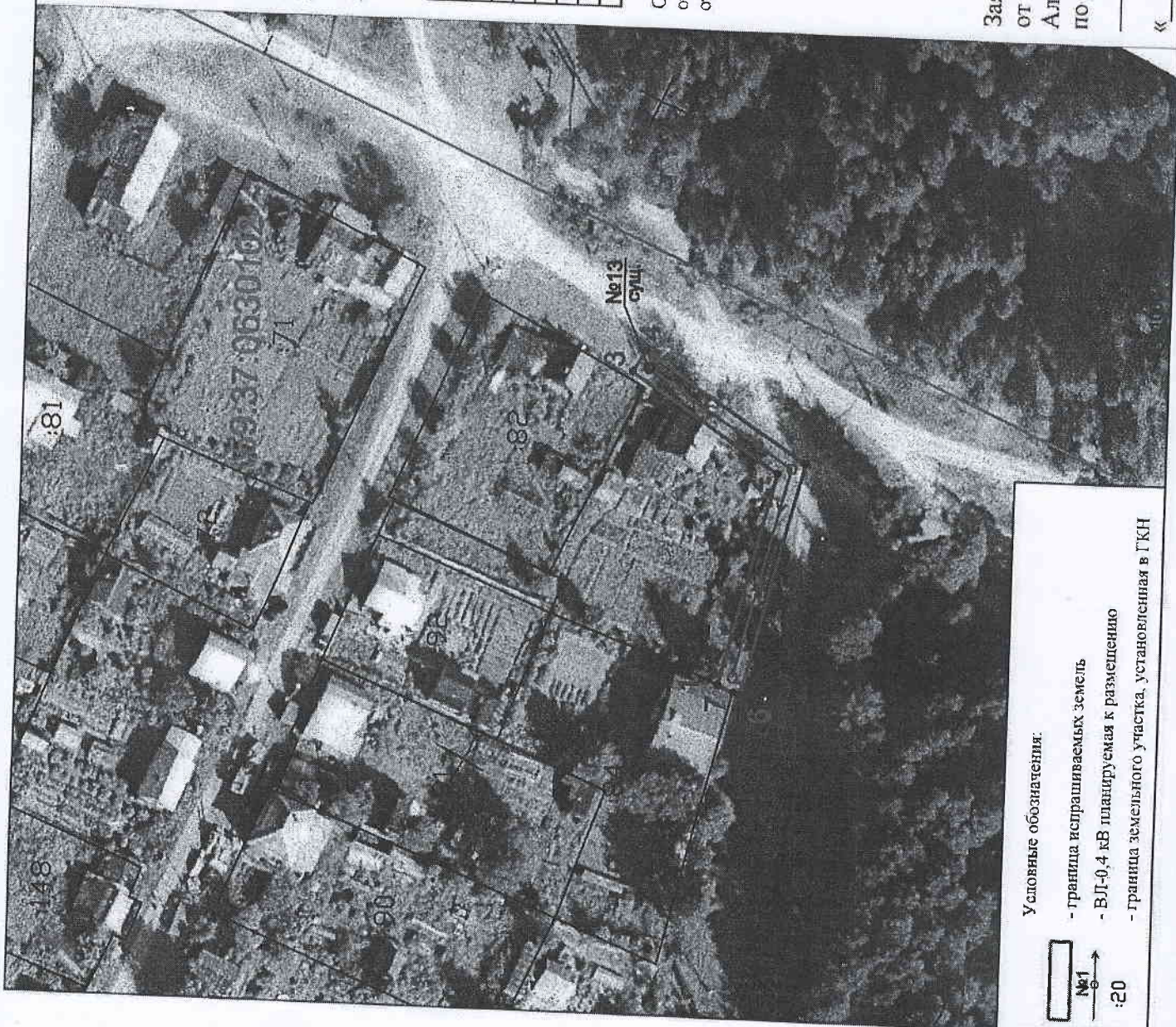
**Схема предполагаемых к использованию земель или части земельного участка**  
Объект: ВЛ 0,4кВ от оп. №13 ВЛ 0,4кВ ЗТП-403-№3  
ПС 110/35/10кВ Правобережная

Местоположение: Пермский край, г.Березники, п.Огурдино.  
Площадь земель - 276 кв.м.  
Категория земель: Земли населенных пунктов.  
Вид разрешенного использования:

для размещения воздушных линий электропередачи.

№ точки	Каталог координат МСК-59		Каталог координат г.Березники		
	X	Y	X	Y	
1	668810.31	2254081.83	1	-2203.46	-1352.44
2	668801.57	2254117.50	2	-2212.44	-1316.83
3	668826.16	2254133.29	3	-2187.96	-1300.87
4	668824.00	2254136.65	4	-2190.14	-1297.52
5	668797.00	2254119.32	5	-2217.02	-1315.04
6	668806.58	2254080.24	6	-2207.18	-1354.05
7	668807.64	2254080.72	7	-2206.12	-1353.56

Описание границ смежных землепользователей:  
от точки 1 до точки 7 – земли общего пользования  
от точки 7 до точки 1 – 59:37:0630102:84



Условные обозначения:

- граница испрашиваемых земель
- ВЛ-0,4 кВ планируемая к размещению
- граница земельного участка, установленная в ГКН



Заявитель: ООО "МРСК Урала" - "Пермэнерго"  
от ОАО «МРСК Урала» филиальное отделение  
Александрова Наталья Альфитовна  
по доверенности от 06.02.2019 г.  
Телефон: Пермский край, 618419  
Факс: Пермский край (3424) 29-95-89  
Верный

2019г.