



*Общество с ограниченной ответственностью  
Научно-производственное предприятие  
«Изыскатель»*

**Документация по планировке территории  
под объект: «Строительство и обустройство скважин  
Уньвинского месторождения (кустовая площадка №753)»**

**Проект межевания территории**

**6515-ПМТ**

**Договор №**

**6515**

Изм.	№док.	Подпись	Дата

Взам. инв. №	
Подп. и дата	
Инв. № подл.	

2019



Общество с ограниченной ответственностью  
Научно-производственное предприятие  
«Изыскатель»

Документация по планировке территории  
под объект: «Строительство и обустройство скважин Уньвинского  
месторождения (кустовая площадка №753)»

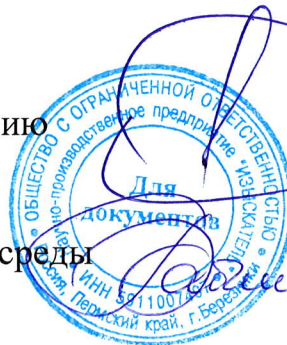
Проект межевания территории

6515-ПМТ

Заказчик: ООО «ЛУКОЙЛ-ПЕРМЬ»

6515

Заместитель директора по проектированию  
и инженерным изысканиям



Д.Г. Харин

Начальник отдела охраны окружающей среды  
и земельных ресурсов

О.Б. Бабкина

Изм.	№ док.	Подпись	Дата

2019

Изм. № подл.	Подп. и дата	Взам. инв. №





## Содержание

Раздел 1. ПРОЕКТ МЕЖЕВАНИЯ ТЕРРИТОРИИ. ТЕКСТОВАЯ ЧАСТЬ.....	4
1.1 Анализ существующей территории.....	5
1.2 Проектные решения.....	6
1.3 Целевое назначение лесов, вид (виды) разрешенного использования лесного участка, количественные и качественные характеристики лесного участка, сведения о нахождении лесного участка в границах особо защитных участков лесов (в случае, если подготовка проекта межевания территории осуществляется в целях определения местоположения границ образуемых и (или) изменяемых лесных участков).....	7
Раздел 2 ПРОЕКТ МЕЖЕВАНИЯ ТЕРРИТОРИИ. ГРАФИЧЕСКАЯ ЧАСТЬ..	11
Чертеж межевания территории под строительство.....	12
Приложение 1 к чертежу межевания территории.....	14
Приложение 2 к чертежу межевания территории.....	16
Раздел 3 МАТЕРИАЛЫ ПО ОБОСНОВАНИЮ ПРОЕКТА МЕЖЕВАНИЯ ТЕРРИТОРИИ. ГРАФИЧЕСКАЯ ЧАСТЬ.....	22
Схема границ существующих земельных участков, ОКС, зон с особыми условиями использования территории и ООПТ.....	23
Схема расположения проектируемых объектов на материалах лесоустройства.....	24
Приложение А. Сведения из Единого государственного реестра недвижимости о земельных участках, в границах которых располагается линейный объект.....	25
Приложение Б.....	33

Взам. инв. №	
Подп. и дата	
Инв. № подл.	

						6515-ПМТ	Лист
Изм	Кол.уч	Лист	№ док	Подп.	Дата		3

## Раздел 1

## ПРОЕКТ МЕЖЕВАНИЯ ТЕРРИТОРИИ. ТЕКСТОВАЯ ЧАСТЬ

Инва. № подл.	Подп. и дата	Взам. инв. №

Изм	Кол.уч	Лист	№ док	Подп.	Дата

6515-ПМТ

Лист

4

## 1.1 Анализ существующей территории

Подготовка проекта межевания территории осуществляется в составе документации по планировке территории по объекту: «Строительство и обустройство скважин Уньвинского месторождения (кустовая площадка №753)».

Целью разработки проекта межевания территории является определение местоположения границ, образуемых и изменяемых земельных участков (частей земельных участков).

Задачами подготовки проекта межевания территории является анализ фактического землепользования и разработка проектных решений по формированию земельных участков и частей земельных участков проектируемого объекта.

Проект разработан с учетом положений Градостроительного кодекса Российской Федерации.

Проектом предусматривается формирование земельных участков под объект: «Строительство и обустройство скважин Уньвинского месторождения (кустовая площадка №753)».

Размер земельного участка, временного отводимого на период строительства, обеспечивает размещение проектируемой трассы, строительных механизмов, площадок складирования материалов и изделий, временных инвентарных бытовых помещений.

В административном положении район работ расположен на территории муниципального образования «Город Березники» Пермского края. На неразграниченных землях государственной собственности на территории муниципального образования «Город Березники», на землях Березниковского лесничества «Управление лесничествами Пермского края», на землях в собственности ООО «ЛУКОЙЛ-ПЕРМЬ», на землях, арендованных: ООО «ЛУКОЙЛ-ПЕРМЬ». В кадастровых кварталах 59:37:3560201, 59:37:2300101.

Ближайшие населенные пункты: д. Палашер, с. Романово.

Проезд на территорию объекта осуществляется круглогодично по асфальтированной дороге Пермь-Березники до села Романово, далее по асфальтовым и щебеночным межпромысловым дорогам.

В соответствии со статьей 43 п. 8 Градостроительного Кодекса подготовка проекта межевания территории осуществляется с учетом материалов и результатов инженерных изысканий. Основанием для производства инженерно-геодезических изысканий к проекту: «Строительство и обустройство скважин Уньвинского месторождения (кустовая площадка №753)», является договор №18П0531 от 18.12.2018 г.

Инженерные изыскания были выполнены ООО НПП «Изыскатель» в апреле 2019 года.

Свидетельство №0110.2-2012-5911007497-И-013 о допуске к определенному виду или видам работ, которые оказывают влияние на безопасность объектов капитального строительства выдано ООО НПП «Изыскатель» 18 декабря 2012 года НП «СРО «ЛИГА ИЗЫСКАТЕЛЕЙ».

Копия выписки из реестра членов саморегулируемой организации от

Инв. № подл.	Подп. и дата	Взам. инв. №					Лист
			6515-ПМТ				
Изм	Кол.уч	Лист	№ док	Подп.	Дата		



3	в том числе:		
		<i>Земли сельскохозяйственного назначения:</i>	<b>0,0654</b>
		земли на территории муниципального района «Город Березники»	0,0654
		<i>Земли лесного фонда</i>	<b>12,8594</b>
		59:37:3560201:334	1,0398
		59:37:0000000:3	10,5132
		59:37:0000000:2007	0,6282
		59:37:0000000:113	0,6782
4	<b>Территории, не подлежащие межеванию</b>	<b>0,7319</b>	
5		<i>Земли промышленности, энергетики, транспорта, связи, радиовещания, телевидения, информатики, земли для обеспечения космической деятельности, земли обороны, безопасности и земли иного специального назначения</i>	<b>0,5609</b>
		земли, в собственности ООО «ЛУКОЙЛ-ПЕРМЬ»	<b>0,2748</b>
		59:37:3560201:30	0,2748
		земли, арендованные ООО «ЛУКОЙЛ-ПЕРМЬ»	<b>0,2861</b>
		59:37:3560201:313	0,1488
		59:37:3560201:28	0,0302
		59:37:0000000:124	0,1071
		<i>Земли лесного фонда:</i>	<b>0,1614</b>
		59:37:3560201:311	0,0496
		59:37:3560201:281	0,1118
	<i>Земли водного фонда</i>	<b>0,0096</b>	

В границах проектируемого земельного участка данного объекта зоны действия публичных сервитутов не зарегистрированы установленным порядком (отсутствуют в ЕГРН).

Настоящим проектом не предусмотрено раздел или образование частей земельных участков, правообладателем (собственником или арендатором) которых является ООО «ЛУКОЙЛ-ПЕРМЬ», поэтому в экспликации, каталоге координат и на чертеже межевания территории отсутствуют сведения о таких частях земельных участков.

Проектом межевания территории предлагается:

- образование частей земельного участка из земель лесного фонда, находящихся в федеральной собственности;
- образование многоконтурного земельного участка из неразграниченных земель сельскохозяйственного назначения на территории муниципального образования «Город Березники».

Граница формируемых земельных участков (частей земельных участков) указаны на чертеже межевания территории.

Параметры формируемых земельных участков (частей земельных участков) указаны в приложениях к чертежу проекта межевания территории «Экспликация образуемых земельных участков» и Ведомость координат образуемых земельных участков».

**1.3 Целевое назначение лесов, вид (виды) разрешенного использования лесного участка, количественные и качественные характеристики лесного участка, сведения о нахождении лесного участка в границах особо защитных участков лесов (в случае, если подготовка проекта межевания**

Изн. № подл.	Подп. и дата	Взам. инв. №

Изм	Кол.уч	Лист	№ док	Подп.	Дата	6515-ПМТ



**территории осуществляется в целях определения местоположения границ образуемых и (или) изменяемых лесных участков)**

Общая площадь - всего	В том числе									
	лесные земли					нелесные земли				
	занятые лесными насаждениями всего	в том числе покрытые лесными культурами	лесные питомники, плантации	не занятые лесными насаждениями и	итого	дороги	просеки	болота	другие	итого
1	2	3	4	5	6	7	8	9	10	11
11,1914	9,6505	3,8896	-	-	9,6505	-	0,0092	-	1,5317	1,5409

**Таблица 1.3.1. Характеристика насаждений проектируемого лесного участка на период строительства**

Участковое лесничество/ урочище (при наличии)	Номер квартала	Номер выдела	Состав насаждения или характеристика лесного участка при отсутствии насаждения (по данным натурного обследования)	Площадь (га)/ запас древесины при наличии (куб. м)	в том числе по группам возраста древостоя (га/куб.м)				
					молодняки	средне-зрелые	приспевающие	спелые и перестойные	
1	2	3	4	5	6	7	8	9	
<i>Эксплуатационные леса</i>									
<i>«Строительство и обустройство скважин Уньвинского месторождения (кустовая площадка №753)»</i>									
Романовское участковое лесничество (Романовское)	240	6	спецплощади	<u>0,5548</u> -	-	-	-	-	
		26	лэп	<u>0,0052</u> -	-	-	-	-	
		27	просеки	<u>0,0053</u> -	-	-	-	-	
	241	6	водопровод	<u>0,7091</u> -	-	-	-	-	
		7	70С2Б1С+Е	<u>0,0921</u> 20	-	-	<u>0,0921</u> 20	-	
		10	лэп	<u>0,0455</u> -	-	-	-	-	
		11	6Б40С+Е	<u>0,4278</u> 94	-	<u>0,4278</u> 94	-	-	
		33	просеки	<u>0,0039</u> -	-	-	-	-	
	218	15	нефтепровод	<u>0,2171</u> -	-	-	-	-	
		16	60С4Б	<u>2,0307</u> 447	-	-	<u>2,0307</u> 447	-	
		17	8Б2Е	<u>2,5321</u> 633	-	-	-	<u>2,5321</u> 633	
		19	лесные культуры 6Е1С2Б10С	<u>0,7543</u> 60	<u>0,7543</u> 60	-	-	-	
		20	лесные культуры 4Е1С3Б20С	<u>3,1353</u> 282	<u>3,1353</u> 282	-	-	-	
	Романовское участковое лесничество (Совхоз "Лесной")	17	55	50С4Б1Е+С	<u>0,1934</u> 21	-	<u>0,1934</u> 21	-	-
			56	3Е1П2Е1П2Б10С+О	<u>0,2492</u> 65	-	-	-	<u>0,2492</u> 65
57			4Е2С2Б20С	<u>0,2356</u> 54	-	-	-	<u>0,2356</u> 54	
<b>Итого по лесничеству</b>				<b><u>11,1914</u></b> <b>1676</b>	<b><u>3,8896</u></b> <b>342</b>	<b><u>0,6212</u></b> <b>115</b>	<b><u>2,1228</u></b> <b>467</b>	<b><u>3,0169</u></b> <b>752</b>	

**Таблица 1.3.2 Средние таксационные показатели насаждений**

Изм	Кол.уч	Лист	№ док	Подп.	Дата	6515-ПМТ	Лист
							8

## проектируемого лесного участка

Целевое назначение лесов	Хозяйство, преобладающая порода	Состав насаждений	Возраст	Бонитет	Плотность	Средний запас древесины(куб.м/га)		
						средне-возрастные	приспевающие	спелые и перестойные
1	2	3	4	5	6	8	9	10
Эксплуатационные леса	Хвойные	6Е2Б1П1ОС	44	2	0,7	165	220	246

## Виды разрешенного использования лесов на проектируемом лесном участке

Заготовка древесины	Романовское участковое лесничество (Романовское)	квартал №240(части выделов 6,26,27), квартал №241 (части выделов 6,7,10,11,33), квартал №218( части выделов 15,16,17,19,20)		
Заготовка и сбор недревесных лесных ресурсов				
Заготовка пищевых лесных ресурсов и сбор лекарственных растений				
Осуществление видов деятельности в сфере охотничьего хозяйства				
Ведение сельского хозяйства				
Осуществление научно-исследовательской деятельности, образовательной деятельности				
Осуществление рекреационной деятельности				
Создание лесных плантаций и их эксплуатация				
Выращивание лесных плодовых, ягодных, декоративных растений, лекарственных растений				
Выращивание посадочного материала лесных растений (саженцев, сеянцев)			Романовское участковое лесничество (Совхоз "Лесной")	в квартале №17 (части выделов 55, 56, 57)
Выполнение работ по геологическому изучению недр, разработка месторождений полезных ископаемых				
Строительство и эксплуатация водохранилищ и иных искусственных водных объектов, а также гидротехнических сооружений, морских портов, морских терминалов, речных портов, причалов				
Строительство, реконструкция, эксплуатация линейных объектов				
Переработка древесины и иных лесных ресурсов				
Осуществление религиозной деятельности				

## Сведения об ограничении использования лесов

С учетом целевого назначения и правового режима лесов, установленного лесным законодательством Российской Федерации, лесохозяйственным регламентом Романовского участкового лесничества Березниковского

Инва. № подл.	Подп. и дата	Взам. инв. №

Изм	Кол.уч	Лист	№ док	Подп.	Дата	6515-ПМТ	Лист
							9

лесничества ГКУ «Управление лесничествами Пермского края», предусмотрены следующие ограничения в использовании лесов:

-Эксплуатационные леса: в соответствии с частью 4 статьи 29 Лесного кодекса запрещается заготовка древесины в объеме, превышающем расчетную лесосеку (допустимый объем изъятия древесины), а также с нарушением возрастов рубок.

Лесной участок с кадастровым номером 59:37:0000000:3 имеет обременения:

-квартал №240(части выделов 6,26.27) Романовское участковое лесничество (Романовское), по договору аренды от 30.12.2008 №56 ООО «ЛУКОЙЛ-ПЕРМЬ»;

-квартал №241( части выделов 6,7,10,11,33) Романовское участковое лесничество (Романовское), по договору аренды от 16.08.2012 №116 ООО «ЛУКОЙЛ-ПЕРМЬ»;

-квартал №218( части выделов 15,16,17,19,20) Романовское участковое лесничество (Романовское), по договору аренды от 21.08.2015 №67 ООО «ЛУКОЙЛ-ПЕРМЬ».

Лесной участок с кадастровым номером 59:37:0000000:113 имеет обременения:

-квартал 17 (части выделов 55, 56, 57) Романовское участковое лесничество (Совхоз "Лесной"), по договору аренды от 23.08.2010 №122 ООО «ЛУКОЙЛ-ПЕРМЬ».

#### **Сведения о наличии на проектируемом лесном участке особо защитных участков лесов, особо охраняемых природных территорий, зон с особыми условиями использования территорий**

Согласно данным государственного лесного реестра на проектируемом лесном участке существуют особо защитные участки лесов (ОЗУ), особо охраняемые природные территории (ООПТ), зоны с особыми условиями использования территорий: нет.

#### **Сведения о наличии на проектируемом лесном участке ограничений по видам разрешённого использования лесов**

Строительство, реконструкция, эксплуатация линейных объектов: запрещается повреждение лесных насаждений, растительного покрова, почвы за пределами предоставленного участка; захламление прилегающих территорий; загрязнение площади химическими и радиоактивными веществами; проезд транспорта за пределами предоставленного участка.

В лесопарковых зонах запрещается размещение объектов капитального строительства.

В зеленых зонах запрещается размещение объектов капитального строительства, за исключением линий связи, линий электропередачи, подземных трубопроводов.

Взам. инв. №	Подп. и дата	Инв. № подл.							Лист
									10
Изм.	Кол.уч.	Лист	№ док	Подп.	Дата	6515-ПМТ			

## Раздел 2

## ПРОЕКТ МЕЖЕВАНИЯ ТЕРРИТОРИИ. ГРАФИЧЕСКАЯ ЧАСТЬ

Инв. № подл.	Подп. и дата	Взам. инв. №

Изм	Кол.уч	Лист	№ док	Подп.	Дата

6515-ПМТ

Лист

11

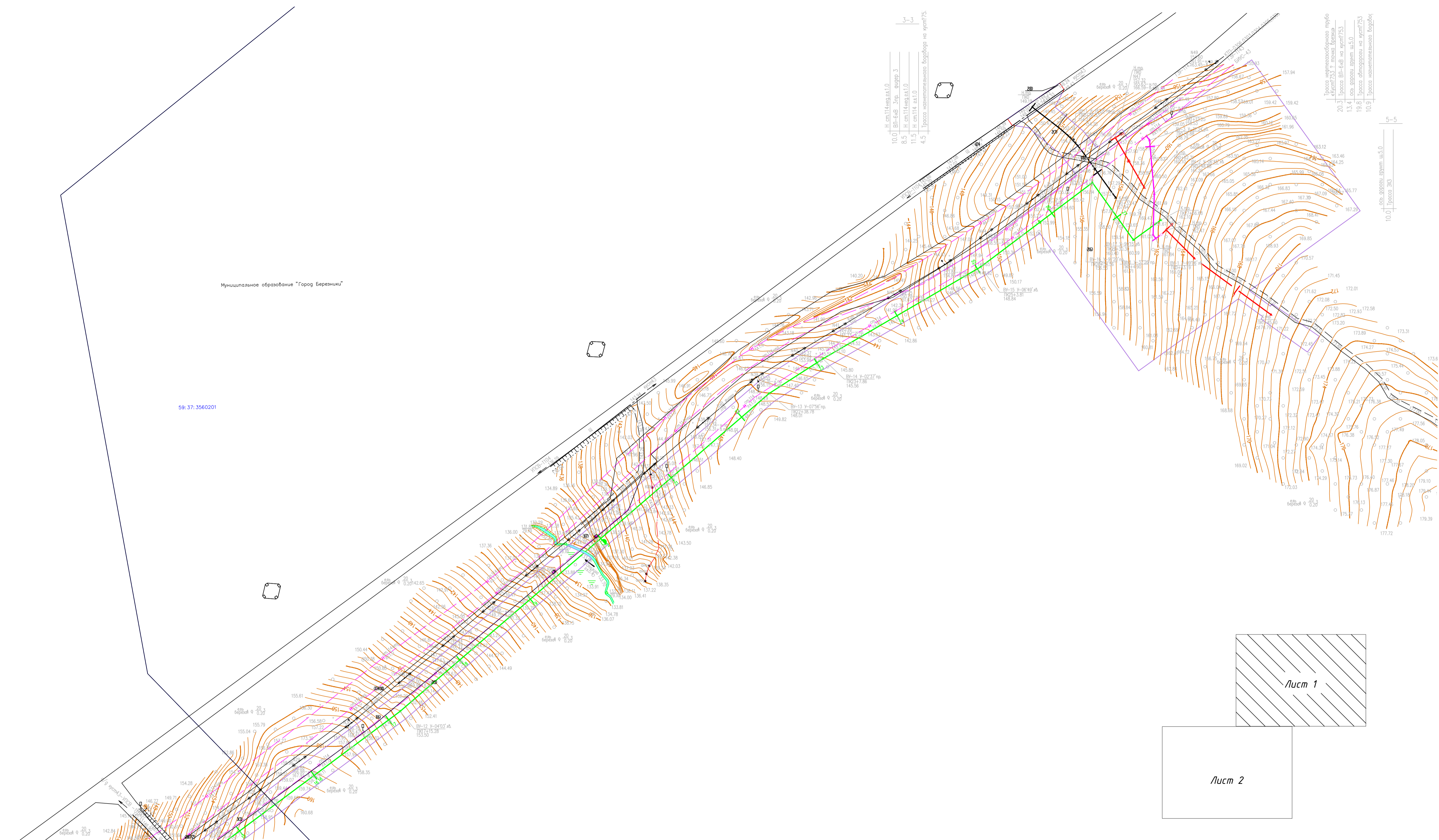


ЧЕРТЁЖ МЕЖЕВАНИЯ ТЕРРИТОРИИ



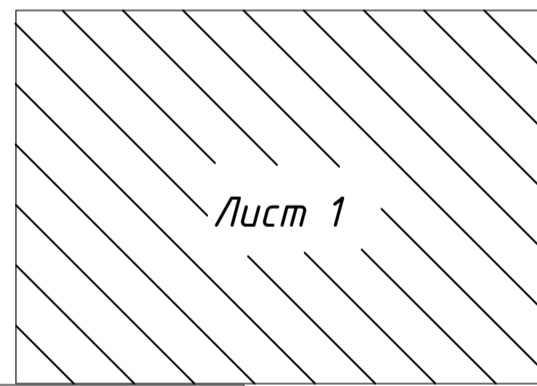
Н.спл14меза1.0  
10.0 | ВП-6вВ 3пр. фидер 3  
8.5 | Н.спл14меза1.0  
11.5 | Н.спл14.ва1.0  
4.5 | Трасса инженерного Водопровода по участку

Трасса инженерного водопровода  
20.3 | Трасса ВП-6вВ у.п.п.м. Водопровода  
13.4 | ось опоры стрит ш.5.0  
19.8 | Трасса электропровода на участку  
10.9 | Трасса инженерного Водопровода



Муниципальное образование "Город Березники"

59:37:3560201



Лист 1

Лист 2

Условные обозначения: Соединение с листом 2

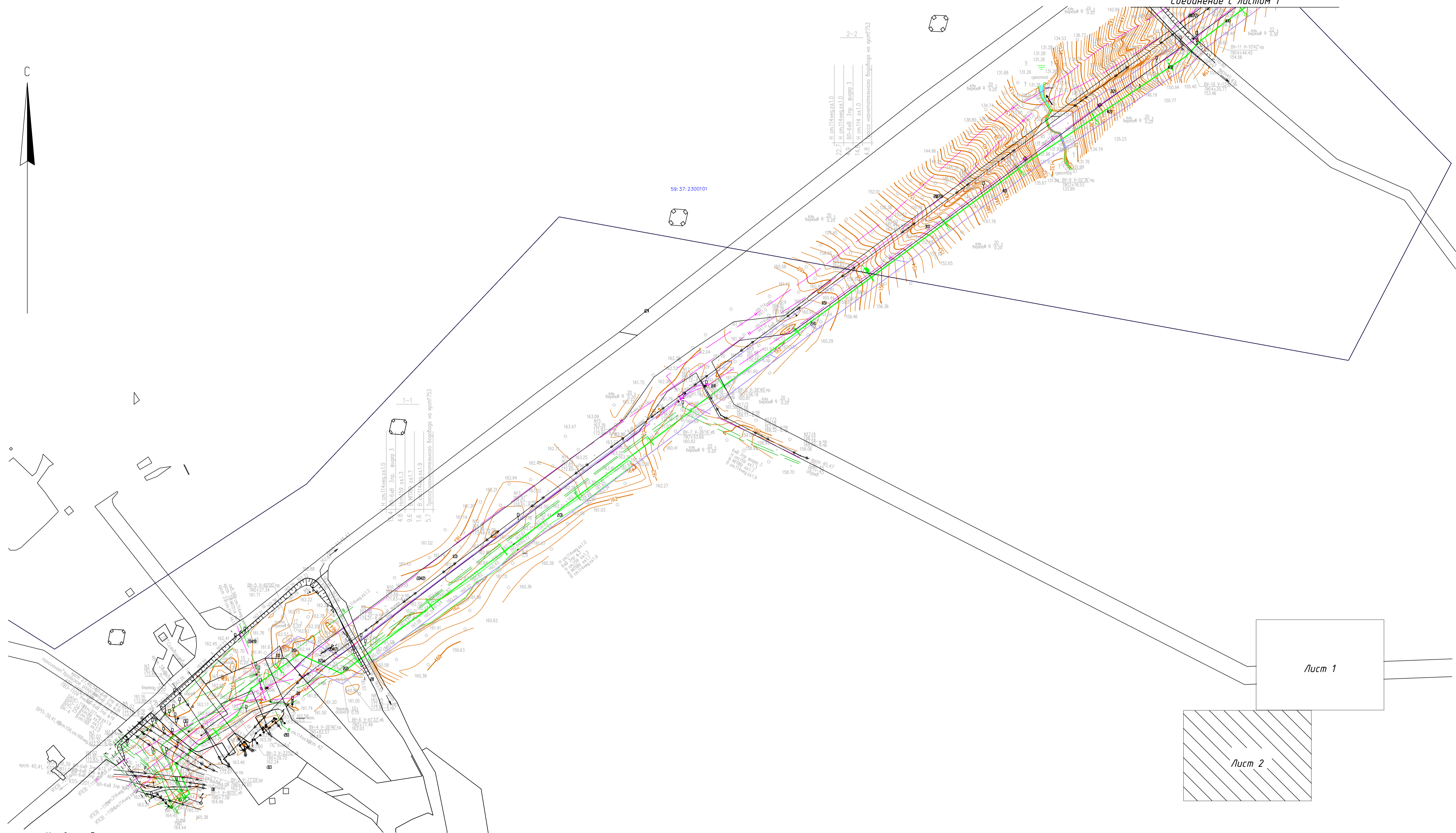
- - - границы территории, в отношении которых осуществляется подготовка проекта межевания
- граница зоны планируемого размещения линейного объекта
- граница кадастрового квартала
- 59:37:3560201 - обозначение кадастрового квартала
- :3 - обозначение кадастрового номера земельного участка
- 1 - обозначение формируемого земельного участка под строительство
- проектируемый нефтепровод
- проектируемый водопровод
- WC - проектируемая ВЛ
- проектируемая автодорога

					6515				
					"Строительство и обустройство скважин Уньдинского несторождения (кустовая площадка №753)"				
Изм.	Колуч.	Лист	№ док.	Подпись	Дата	ПРОЕКТ МЕЖЕВАНИЯ ТЕРРИТОРИИ	Стадия	Лист	Листов
								1	2
Выполнил:	ЕЛ Полякова				08.19	Чертеж межевания территории			
Проверил:	О.Б. Бадкина				08.19	Масштаб 1:2000			
							ООО НПФ "Изыскатель"		



ЧЕРТЁЖ МЕЖЕВАНИЯ ТЕРРИТОРИИ

Соединение с листом 1



Условные обозначения:

- - границы территории, в отношении которых осуществляется подготовка проекта межевания
- - граница зоны планируемого размещения линейного объекта
- - граница кадастрового квартала
- 59:37:3560201 - обозначение кадастрового квартала
- :3 - обозначение кадастрового номера земельного участка
- 1 - обозначение формируемого земельного участка под строительство
- - проектируемый нефтепровод
- - проектируемый водопровод
- - проектируемая ВЛ
- - проектируемая автодорога

6515					
"Строительство и обустройство скважин Уньдинского месторождения (кустовая площадка №753)"					
Изм.	Колуч.	Лист	№ док.	Подпись	Дата
Выполнил:	ЕЛ Пыжалева				08.19
Проверил:	О.Б. Бадкина				08.19
ПРОЕКТ МЕЖЕВАНИЯ ТЕРРИТОРИИ					Стadia
Чертёж межевания территории					Лист
Масштаб 1:2000					Листов
					2
					2
ООО НПП "Изыскатель"					



## Экспликация образуемых земельных участков

№ на чертеже	Местоположение (адрес) образуемого или изменяемого земельного участка	Кадастровый или условный номер образуемого земельного участка	Категория	Вид разрешенного использования	Характеристика обременения (ограничения) земельного участка (части земельного участка)	Площадь	Землепользователь (правообладатель)
1(1)	Пермский край, Усольский муниципальный район, Березниковское лесничество, Романовское участковое лесничество (Романовское) квартал №187 (части выделов 8, 10, 11), №218 (части выделов 15, 17, 19, 20, 23), №219 (части выделов 4, 5, 12), № 240 (части выделов 6, 27) № 241 (части выделов 5, 6, 10, 33), № 242 (части выделов 2, 3, 21), № 243 (части выделов 3, 15)	59:37:3560201:334/чзу1(1)	Земли лесного фонда	«Строительство ВЛ - 6 кВ фидер №03 ПС 110/35/6кВ «Уньва»	Под "Строительство и обустройство скважин Уньвинского месторождения (кустовая площадка №753)"	96	Российская Федерация
1(2)		59:37:3560201:334/чзу1(2)				670	
1(3)		59:37:3560201:334/чзу1(3)				463	
1(4)		59:37:3560201:334/чзу1(4)				586	
1(5)		59:37:3560201:334/чзу1(5)				1666	
1(6)		59:37:3560201:334/чзу1(6)				4820	
1(7)		59:37:3560201:334/чзу1(7)				1053	
1(8)		59:37:3560201:334/чзу1(8)				1044	
2(1)	Пермский край, Усольский муниципальный район, Березниковское лесничество, Романовское участковое лесничество (Романовское) квартал №240(части выделов 6,26,27), квартал №241( части выделов 6,7,10,11,33), квартал №218( части выделов 15,16,17,19,20)	59:37:0000000:3/чзу1(1)	Земли лесного фонда	Использование лесов в соответствии с Лесным кодексом Российской Федерации	Под "Строительство и обустройство скважин Уньвинского месторождения (кустовая площадка №753)"	743	Российская Федерация
2(2)		59:37:0000000:3/чзу1(2)				1009	
2(3)		59:37:0000000:3/чзу1(3)				12417	
2(4)		59:37:0000000:3/чзу1(4)				4268	
2(5)		59:37:0000000:3/чзу1(5)				6992	
2(6)		59:37:0000000:3/чзу1(6)				77532	
2(7)		59:37:0000000:3/чзу1(7)				2155	
2(8)		59:37:0000000:3/чзу1(8)				16	
3(1)	Пермский край, Усольский муниципальный район, Березниковское лесничество, Романовское участковое лесничество (Совхоз "Лесной") в квартале №17 (части выделов 55, 56, 57)	59:37:0000000:2007/чзу1(1)	Земли лесного фонда	«Строительство ВЛ - 6 кВ фидер №03 ПС 110/35/6кВ «Уньва»	Под "Строительство и обустройство скважин Уньвинского месторождения (кустовая площадка №753)"	3666	Временный
3(2)		59:37:0000000:2007/чзу1(2)				1472	
3(3)		59:37:0000000:2007/чзу1(2)				1144	
4(1)	Пермский край, Усольский муниципальный район, Березниковское лесничество, Романовское участковое лесничество (Совхоз "Лесной")	59:37:0000000:113/чзу1(1)	Земли лесного фонда	Использование лесов в соответствии с Лесным кодексом Российской Федерации	Под "Строительство и обустройство скважин Уньвинского месторождения (кустовая площадка №753)"	1934	Российская Федерация
		59:37:0000000:113/чзу1(2)				948	
4(2)		59:37:0000000:113/чзу1(3)				1544	
4(3)		59:37:0000000:113/чзу1(4)				923	
4(4)		59:37:0000000:113/чзу1(5)				1433	
5	Пермский край, Муниципальное образование "Город Березники", в границах с.Романово	:ЗУ1	Земли сельскохозяйственного назначения	-	Трубопроводный транспорт	654	Муниципальное образование "Город Березники"

Перечень координат характерных точек границ образуемых земельных участков, система координат МСК-59

Каталог координат  
Муниципальный район «Город Березники»

Номер поворотной точки	X	Y
<b>:3У1</b>		
1	644995.84	2268789.64
2	645015.78	2268785.87
3	645037.07	2268815.16
4	645013.59	2268816.25
1	644995.84	2268789.64

Каталог координат 59:37:3560201:334/чзу1  
Собственность – Российская Федерация

Номер поворотной точки	X	Y
<b>59:37:3560201:334/чзу1 (1)</b>		
1	644388.95	2267843.15
2	644399.32	2267857.79
3	644388.61	2267861.10
1	644388.95	2267843.15
<b>59:37:3560201:334/чзу1 (2)</b>		
4	644402.30	2267899.68
5	644391.99	2267922.09
6	644402.39	2267935.89
7	644401.79	2267936.17
8	644384.57	2267912.51
9	644372.69	2267899.44
10	644381.76	2267879.71
11	644377.57	2267873.80
12	644378.37	2267873.12
13	644400.83	2267897.70
4	644402.30	2267899.68
<b>59:37:3560201:334/чзу1 (3)</b>		
14	644408.69	2267944.25
15	644641.10	2268252.79
16	644636.78	2268249.75
17	644477.83	2268037.48
18	644407.35	2267944.74
14	644408.69	2267944.25
<b>59:37:3560201:334/чзу1 (4)</b>		
19	644689.45	2268317.50
20	644701.84	2268334.37
21	644676.70	2268347.46

22	644664.31	2268330.69
19	644689.45	2268317.50
<b>59:37:3560201:334/чзy1 (5)</b>		
23	644739.33	2268385.37
24	644810.99	2268482.89
25	644812.10	2268484.39
26	644808.49	2268504.27
27	644808.48	2268504.26
28	644743.25	2268414.20
23	644739.33	2268385.37
<b>59:37:3560201:334/чзy1 (6)</b>		
29	645397.73	2269273.43
30	645211.65	2269053.10
31	645170.52	2268997.42
32	645129.38	2268941.73
33	645137.53	2268933.82
34	645238.79	2269069.67
35	645403.41	2269260.74
36	645401.40	2269265.50
29	645397.73	2269273.43
<b>59:37:3560201:334/чзy1 (7)</b>		
37	645404.80	2269262.36
38	645468.35	2269336.12
39	645441.66	2269325.45
40	645399.33	2269275.32
41	645403.88	2269265.81
37	645404.80	2269262.36
<b>59:37:3560201:334/чзy1 (8)</b>		
42	645821.21	2269792.79
43	645842.26	2269820.78
44	645831.83	2269829.46
45	645851.57	2269856.78
46	645844.81	2269860.74
47	645803.91	2269806.32
42	645821.21	2269792.79

Каталог координат 59:37:0000000:3/чзy1  
Собственность – Российская Федерация

Номер поворотной точки	X	Y
<b>59:37:0000000:3/чзy1 (1)</b>		
1	644402.30	2267899.68
2	644400.83	2267897.70
3	644378.37	2267873.12
4	644383.46	2267868.74
5	644388.54	2267864.36

6	644388.61	2267861.10
7	644399.32	2267857.79
8	644400.97	2267860.12
9	644412.80	2267876.83
1	644402.30	2267899.68
<b>59:37:0000000:3/чзy1 (2)</b>		
10	644372.69	2267899.44
11	644384.57	2267912.51
12	644401.79	2267936.17
13	644378.12	2267948.64
14	644360.74	2267925.44
10	644372.69	2267899.44
<b>59:37:0000000:3/чзy1 (3)</b>		
15	644407.35	2267944.74
16	644477.83	2268037.48
17	644636.78	2268249.75
18	644641.10	2268252.79
19	644673.87	2268296.30
20	644689.45	2268317.50
21	644664.31	2268330.69
22	644649.94	2268311.24
23	644385.35	2267958.28
15	644407.35	2267944.74
<b>59:37:0000000:3/чзy1 (4)</b>		
24	644821.19	2268543.06
25	644716.18	2268400.91
26	644696.44	2268374.19
27	644676.70	2268347.46
28	644701.84	2268334.37
29	644739.33	2268385.37
30	644743.25	2268414.20
31	644783.68	2268470.02
32	644808.49	2268504.27
33	644824.40	2268525.71
24	644821.19	2268543.06
<b>59:37:0000000:3/чзy1 (5)</b>		
34	645107.51	2268938.74
35	645118.57	2268926.94
36	645129.38	2268941.73
37	645170.52	2268997.42
38	645211.65	2269053.10
39	645397.73	2269273.43
40	645395.52	2269278.20
41	645391.80	2269284.09
42	645389.65	2269286.15
43	645217.61	2269086.46
44	645117.99	2268952.80

34	645107.51	2268938.74
<b>59:37:000000:3/чзy1 (6)</b>		
45	645399.33	2269275.32
46	645441.66	2269325.45
47	645468.35	2269336.12
48	645580.92	2269466.78
49	645619.33	2269526.43
50	645717.38	2269694.92
51	645802.32	2269807.56
52	645803.91	2269806.32
53	645844.81	2269860.74
54	645842.13	2269862.31
55	645867.32	2269897.91
56	645859.61	2269903.45
57	645926.05	2269996.00
58	645844.85	2270054.34
59	645763.65	2270112.67
60	645677.72	2269993.64
61	645661.21	2270016.14
62	645663.63	2270017.91
63	645628.71	2270068.76
64	645611.92	2270055.95
65	645647.51	2270006.08
66	645649.93	2270007.85
67	645669.11	2269981.72
68	645591.65	2269874.41
69	645665.59	2269821.32
70	645739.52	2269768.23
71	645694.86	2269709.89
72	645596.11	2269540.21
73	645559.18	2269482.93
74	645391.34	2269288.11
75	645393.04	2269286.57
76	645397.06	2269280.06
45	645399.33	2269275.32
<b>59:37:000000:3/чзy1 (7)</b>		
77	645855.24	2269741.91
78	645890.80	2269792.51
79	645875.36	2269784.48
80	645849.86	2269814.46
81	645842.26	2269820.78
82	645821.21	2269792.79
83	645824.89	2269789.91
84	645852.98	2269756.24
77	645855.24	2269741.91
<b>59:37:000000:3/чзy1 (8)</b>		
85	645900.95	2269789.44

86	645862.38	2269733.62
87	645862.63	2269733.44
88	645901.08	2269789.35
85	645900.95	2269789.44

Каталог координат 59:37:0000000:2007/чзү1  
Собственность-Российская Федерация

Номер поворотной точки	X	Y
<b>59:37:0000000:2007/чзү1(1)</b>		
1	644959.91	2268709.12
2	644857.22	2268569.95
3	644808.49	2268504.27
4	644812.10	2268484.39
5	644948.12	2268669.48
6	644966.93	2268697.67
7	644966.60	2268697.92
8	644964.42	2268700.49
9	644962.60	2268703.39
10	644961.99	2268707.64
11	644961.59	2268708.23
12	644960.73	2268708.82
1	644959.91	2268709.12
<b>59:37:0000000:2007/чзү1(2)</b>		
13	644967.26	2268698.17
14	645059.29	2268836.09
15	645062.65	2268839.25
16	645058.14	2268844.14
17	645012.28	2268781.05
18	644996.95	2268759.32
19	644960.60	2268710.06
20	644961.44	2268709.76
21	644962.64	2268709.04
22	644962.77	2268708.19
23	644963.22	2268704.19
24	644964.97	2268700.88
25	644967.00	2268698.37
13	644967.26	2268698.17
<b>59:37:0000000:2007/чзү1(3)</b>		
26	645073.14	2268849.11
27	645077.29	2268853.01
28	645137.53	2268933.82
29	645129.38	2268941.73
30	645066.54	2268855.80
31	645070.31	2268851.78
26	645073.14	2268849.11



Каталог координат 59:37:0000000:113/чзу1  
Собственность – Российская Федерация

Номер поворотной точки	X	Y
<b>59:37:0000000:113/чзу1(1)</b>		
1	644824.40	2268525.71
2	644857.22	2268569.95
3	644915.16	2268648.48
4	644959.91	2268709.12
5	644945.77	2268714.23
6	644945.54	2268714.27
7	644925.79	2268684.66
8	644907.70	2268660.18
9	644864.45	2268601.62
10	644821.19	2268543.06
1	644824.40	2268525.71
<b>59:37:0000000:113/чзу1(2)</b>		
11	645066.54	2268855.80
12	645118.57	2268926.94
13	645107.51	2268938.74
14	645056.20	2268869.90
15	645055.06	2268868.85
16	645062.69	2268859.87
11	645066.54	2268855.80
<b>59:37:0000000:113/чзу1(3)</b>		
17	645037.07	2268815.16
18	645058.14	2268844.14
19	645045.20	2268859.18
20	645038.58	2268853.69
21	645013.59	2268816.25
17	645037.07	2268815.16
<b>59:37:0000000:113/чзу1(4)</b>		
22	645066.54	2268855.80
23	645118.57	2268926.94
24	645107.51	2268938.74
25	645056.20	2268869.90
26	645055.06	2268868.85
27	645062.69	2268859.87
22	645066.54	2268855.80

Раздел 3

МАТЕРИАЛЫ ПО ОБОСНОВАНИЮ ПРОЕКТА МЕЖЕВАНИЯ  
ТЕРРИТОРИИ. ГРАФИЧЕСКАЯ ЧАСТЬ

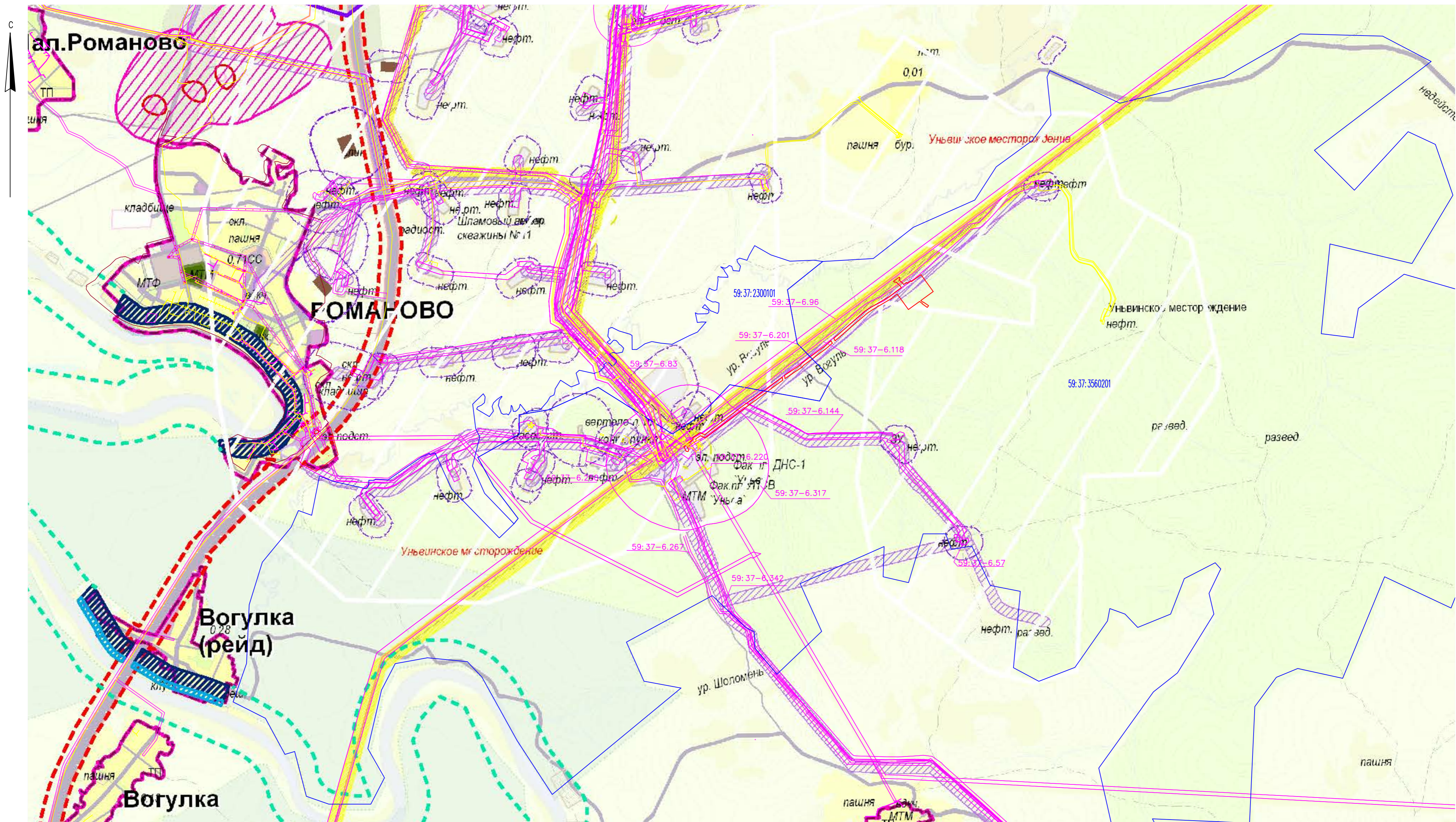
Инв. № подл.	Подп. и дата	Взам. инв. №

						6515-ПМТ
Изм	Кол.уч	Лист	№ док	Подп.	Дата	

Лист
12



СХЕМА ГРАНИЦ СУЩЕСТВУЮЩИХ ЗЕМЕЛЬНЫХ УЧАСТКОВ, ОКС, ЗОН С ОСОБЫМИ УСЛОВИЯМИ ИСПОЛЬЗОВАНИЯ ТЕРРИТОРИИ И ООПТ



Изм. № подл. Подпись и дата. Взамен ив. №

**Условные обозначения:**

- граница санитарно-защитной зоны объектов ОАО "Еврохим"
- зоны санитарной охраны источников водоснабжения:
- I пояс ЗСО
- II пояс ЗСО
- III пояс ЗСО
- запретная зона временного склада взрывных веществ
- санитарно-защитные зоны железных дорог и отводов автодорог
- прибрежная защитная полоса
- водоохранная зона водных объектов
- граница рыбоохранной зоны
- граница санитарно-защитной зоны ООО "Плюкс-Пермь"
- граница санитарно-защитной зоны ООО "Уралкалий"
- территория лицензионного участка ОАО "Еврохим"
- горные отводы ООО "Плюкс-Пермь"
- особо охраняемые природные территории
- граница зоны планируемого размещения линейного объекта
- граница охранной зоны существующих инженерных сетей
- обозначение зоны с особыми условиями использования территории
- граница кадастрового квартала
- номер кадастрового квартала
- объекты капитального строительства
- Романовского сельского поселения
- проектируемая граница населенных пунктов
- ЖИЛЫЕ ЗОНЫ:**
- Ж-1 застройка индивидуальными жилыми домами
- Ж-2 застройка индивидуальными жилыми домами с возможным содержанием домашнего скота и птицы
- Ж-3 застройка малоэтажными жилыми домами
- Ж-4 коллективные садоводства
- Ж-Р резерв жилой застройки

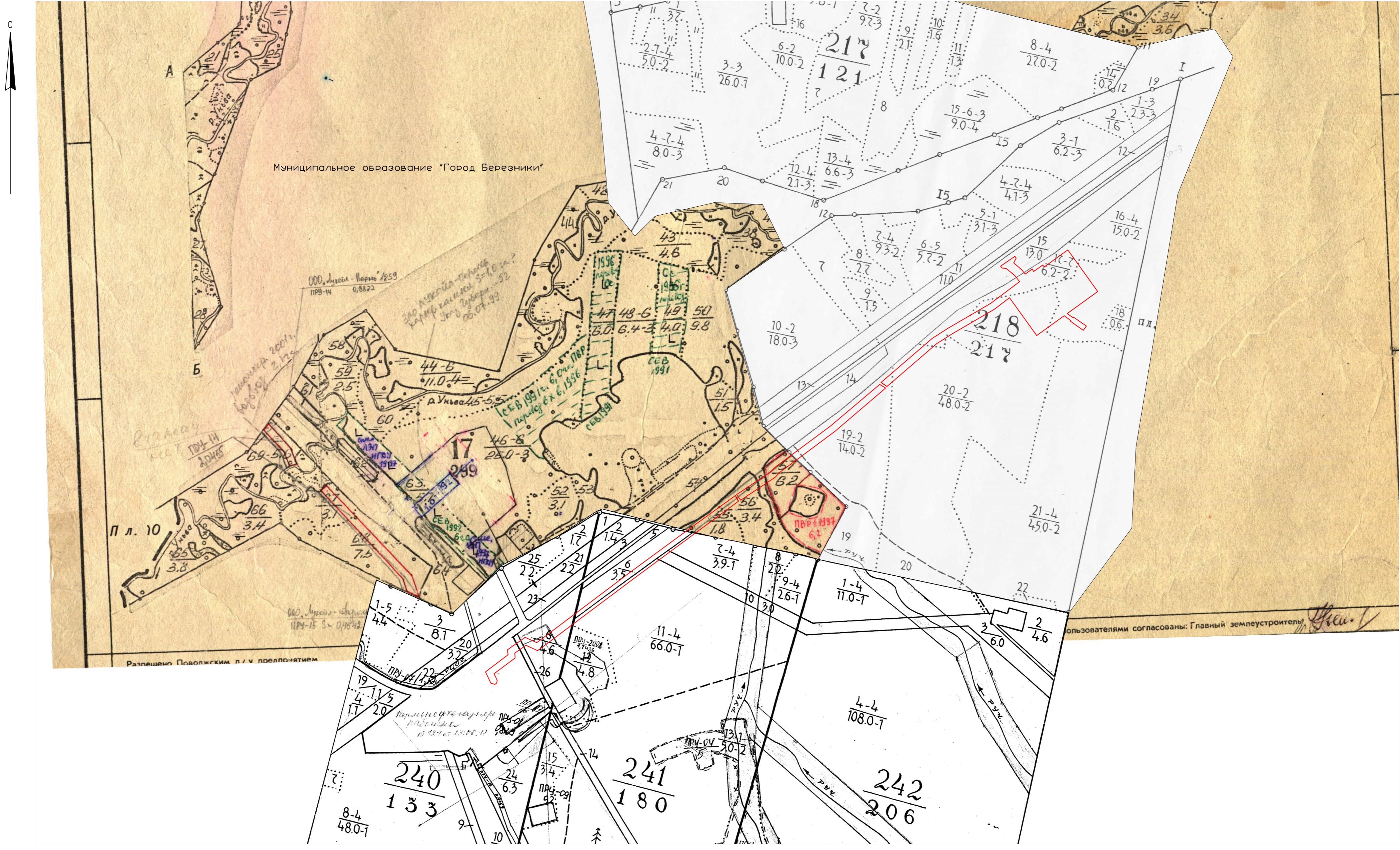
**ЗОНЫ ИНЖЕНЕРНОЙ И ТРАНСПОРТНОЙ ИНФРАСТРУКТУРЫ:**

- ИТ-1 инженерная инфраструктура
- ИТ-2 транспортная инфраструктура
- ЗОНЫ СЕЛЬСКОХОЗЯЙСТВЕННОГО ИСПОЛЬЗОВАНИЯ:**
- СХ сельскохозяйственные угодья и объекты с/х использования
- ЗОНЫ РЕКРЕАЦИОННОГО НАЗНАЧЕНИЯ:**
- Р-1 объекты отдыха, спорта, туризма
- Р-2 зеленые насаждения общего и ограниченного пользования
- ЗОНЫ СПЕЦИАЛЬНОГО НАЗНАЧЕНИЯ:**
- Кладбища
- озеленение специального назначения
- зона размещения отходов

					6515		
					"Строительство и обустройство скважин Уньвинского месторождения (кустовая площадка №753)"		
Изм.	Кол.уч.	Лист	№ док.	Подпись	Дата	ПРОЕКТ МЕЖЕВАНИЯ ТЕРРИТОРИИ МАТЕРИАЛЫ ПО ОБОСНОВАНИЮ	
						Стадия	Лист
Разработал:	ЕЛ. Польгалова				08.19	1	1
Проверил:	О.Б. Бадкина				08.19	000 НПП "Изыскатель"	
					Схема границ существующих земельных участков, ОКС, зон с особыми условиями использования территории и ООПТ		
					Масштаб 1:25000		



СХЕМА РАСПОЛОЖЕНИЯ ПРОЕКТИРУЕМЫХ ОБЪЕКТОВ НА МАТЕРИАЛАХ ЛЕСОУСТРОЙСТВА



Условные обозначения:

- - - - - границы территории, в отношении которых осуществляется подготовка проекта межевания
- граница проекта межевания территории

					6515			
					"Строительство и обустройство скважин Уньвинского месторождения (кустовая площадка №753)"			
Изм.	Кол.ч.	Лист № док.	Подпись	Дата	ПРОЕКТ МЕЖЕВАНИЯ ТЕРРИТОРИИ МАТЕРИАЛЫ ПО ОБОСНОВАНИЮ	Стадия	Лист	Листов
Разработал:	Е.Л. Польгалова		<i>[Signature]</i>	08.19			1	1
Проверил:	О.Б. Бабкина		<i>[Signature]</i>	08.19	Схема расположения проектируемых объектов на материалах лесоустройства	ООО НПП "Изыскатель"		
					Масштаб 1:10000			

Изм. № листа  
Подпись и дата  
Взамен инв. №



# Приложение А. Сведения из Единого государственного реестра недвижимости о земельных участках, в границах которых располагается линейный объект

Выписка из Единого государственного реестра недвижимости об объекте недвижимости  
Сведения о характеристиках объекта недвижимости

На основании запроса от 08.05.2019 г., поступившего на рассмотрение 12.05.2019 г., сообщаем, что согласно записям Единого государственного реестра недвижимости:

<b>Земельный участок</b>	
(вид объекта недвижимости)	
Лист № ____ Раздела <u>1</u>	Всего листов раздела <u>1</u> : ____
Всего разделов: ____	
Всего листов выписки: ____	
<b>12.05.2019 № 99/2019/260958969</b>	
Кадастровый номер:	<b>59:37:3560201:334</b>
Номер кадастрового квартала:	59:37:3560201
Дата присвоения кадастрового номера:	27.01.2015
Ранее присвоенный государственный учетный номер:	данные отсутствуют
Адрес:	Пермский край, Усольский муниципальный район, Березниковское лесничество, Романовское участковое лесничество (Романовское) квартал №187 (части выделов 8, 10, 11), №218 (части выделов 15, 17, 19, 20, 23), №219 (части выделов 4, 5, 12), № 240 (части выделов 6, 27) № 241 (части выделов 5, 6, 10, 33), № 242 (части выделов 2, 3, 21), № 243 (части выделов 3, 15)
Площадь:	134399 +/- 92 кв. м
Кадастровая стоимость, руб.:	76607.43
Кадастровые номера расположенных в пределах земельного участка объектов недвижимости:	данные отсутствуют
Кадастровые номера объектов недвижимости, из которых образован объект недвижимости:	59:37:0000000:3
Кадастровые номера образованных объектов недвижимости:	данные отсутствуют
Сведения о включении объекта недвижимости в состав предприятия как имущественного комплекса:	

Выписка из Единого государственного реестра недвижимости об объекте недвижимости  
Сведения о характеристиках объекта недвижимости

<b>Земельный участок</b>	
(вид объекта недвижимости)	
Лист № ____ Раздела <u>1</u>	Всего листов раздела <u>1</u> : ____
Всего разделов: ____	
Всего листов выписки: ____	
<b>12.05.2019 № 99/2019/260958969</b>	
Кадастровый номер:	<b>59:37:3560201:334</b>
Категория земель:	Земли лесного фонда
Виды разрешенного использования:	«Строительство ВЛ - 6 кВ фидер №03 ПС 110/35/6кВ «Уньва»
Сведения о кадастровом инженере:	Десяткова Дарья Юрьевна №59-13-801
Сведения о лесах, водных объектах и об иных природных объектах, расположенных в пределах земельного участка:	Лес (Целевое назначение (категория) лесов: Эксплуатационные леса)
Сведения о том, что земельный участок полностью или частично расположен в границах зоны с особыми условиями использования территории или территории объекта культурного наследия	данные отсутствуют
Сведения о том, что земельный участок расположен в границах особой экономической зоны, территории опережающего социально-экономического развития, зоны территориального развития в Российской Федерации, игровой зоны:	данные отсутствуют
Сведения о том, что земельный участок расположен в границах особо охраняемой природной территории, охотничьих угодий, лесничеств, лесопарков:	данные отсутствуют
Сведения о результатах проведения государственного земельного надзора:	данные отсутствуют
Сведения о расположении земельного участка в границах территории, в отношении которой утвержден проект межевания территории:	данные отсутствуют

Взам. инв. №

Подп. и дата

Инв. № подл.

Изм.	Кол.уч.	Лист	№ док	Подп.	Дата

6515-ПМТ

Лист

13

Выписка из Единого государственного реестра недвижимости об объекте недвижимости  
Сведения о характеристиках объекта недвижимости

<b>Земельный участок</b>			
(вид объекта недвижимости)			
Лист № ____ Раздела <b>1</b>	Всего листов раздела <b>1</b> : ____	Всего разделов: ____	Всего листов выписки: ____
<b>12.05.2019 № 99/2019/260958969</b>			
Кадастровый номер:		<b>59:37:3560201:334</b>	

Условный номер земельного участка:	данные отсутствуют
Сведения о принятии акта и (или) заключении договора, предусматривающих предоставление в соответствии с земельным законодательством исполнительным органом государственной власти или органом местного самоуправления находящегося в государственной или муниципальной собственности земельного участка для строительства наемного дома социального использования или наемного дома коммерческого использования:	данные отсутствуют
Сведения о том, что земельный участок или земельные участки образованы на основании решения об изъятии земельного участка и (или) расположенного на нем объекта недвижимости для государственных или муниципальных нужд:	данные отсутствуют
Сведения о том, что земельный участок образован из земель или земельного участка, государственная собственность на которые не разграничена:	данные отсутствуют
Сведения о наличии земельного спора о местоположении границ земельных участков:	данные отсутствуют
Статус записи об объекте недвижимости:	Сведения об объекте недвижимости имеют статус "временные". Дата истечения срока действия временного характера - 2020-01-28
Особые отметки:	Граница земельного участка состоит из 11 контуров. Для данного земельного участка обеспечен доступ посредством земельного участка (земельных участков) с кадастровым номером (кадастровыми номерами) 59:37:0000000:3. Состав земельного участка: 1) №1 площадь: 2003.52 кв.м 2) №2 площадь: 41251.36 кв.м 3) №3 площадь: 7756.17 кв.м 4) №4 площадь: 231.39 кв.м 5) №5 площадь: 650.01 кв.м 6) №6 площадь: 273.88 кв.м 7) №7 площадь: 1458.14 кв.м 8) №8 площадь: 20941.61 кв.м 9) №9 площадь: 139.09 кв.м 10) №10 площадь: 59351.14 кв.м 11) №11 площадь: 342.69 кв.м Сведения необходимые для заполнения раздела 2 отсутствуют.

Инд. № подл.	Подп. и дата	Взам. инв. №

Изм	Кол.уч	Лист	№ док	Подп.	Дата

6515-ПМТ

Лист

14



Выписка из Единого государственного реестра недвижимости об объекте недвижимости  
Сведения о характеристиках объекта недвижимости

На основании запроса от 08.05.2019 г., поступившего на рассмотрение 12.05.2019 г., сообщаем, что согласно записям Единого государственного реестра недвижимости:

<b>Земельный участок</b>	
<small>(вид объекта недвижимости)</small>	
Лист № <u>    </u> Раздела <u>1</u>	Всего листов раздела <u>1</u> : <u>    </u> Всего разделов: <u>    </u> Всего листов выписки: <u>    </u>
<b>12.05.2019 № 99/2019/261027441</b>	
Кадастровый номер:	<b>59:37:0000000:3(единое землепользование)</b>
Номер кадастрового квартала:	59:37:0000000
Дата присвоения кадастрового номера:	14.03.2004
Ранее присвоенный государственный учетный номер:	данные отсутствуют
Адрес:	Пермский край, Усольский муниципальный район, Березниковское лесничество, Березниковское участковое лесничество (Березниковское), кварталы 1-22, 25, 26, 28-35, 38-41, 44-47, 50-53, 56-61, 64-68, 70-80, 85-101, Пыскорское участковое лесничество (Пыскорское), кварталы 1-154, Пригородное участковое лесничество (Пригородное), кварталы 10-40, 50-63, 87-114, 130-141, 143-178, 181-186, 189(выделы 1-4, ч.5, ч.6, 18), 190 (выдел ч.1, ч.2, 3-21), 191-212, 236, 260-264, 281-284, 290-300, Верх-Кондасское участковое лесничество (Верх-Кондасское), кварталы 1-297, Верх-Кондасское участковое лесничество (Таманское), кварталы 1-250, Романовское участковое лесничество (Романовское), кварталы 1-29, 31-101, 103-169, 171-261, Романовское участковое лесничество (Вогульское), кварталы 1-140, 143-173
Площадь:	0 кв. м
Кадастровая стоимость, руб.:	1524575386.77
Кадастровые номера расположенных в пределах земельного участка объектов недвижимости:	данные отсутствуют
Кадастровые номера объектов недвижимости, из которых образован объект недвижимости:	данные отсутствуют
Кадастровые номера образованных объектов недвижимости:	59:37:3560101:267, 59:37:3560101:280, 59:37:3560101:266, 59:37:3560101:265, 59:37:3560101:258, 59:37:3560101:230, 59:37:3560101:226, 59:37:3560101:271, 59:37:3560101:269, 59:37:3560101:277, 59:37:3560101:231, 59:37:1780101:253, 59:37:2021101:224, 59:37:0000000:1157, 59:37:0000000:1159, 59:37:2020101:136, 59:37:3560201:331, 59:37:1780101:257, 59:02:5154001:107, 59:37:0000000:2240, 59:37:2021101:244, 59:37:2021101:252, 59:37:0000000:2000, 59:37:0000000:2245, 59:37:2150101:125, 59:37:0000000:2381, 59:37:0000000:95, 59:37:3560101:262, 59:37:2021101:257, 59:37:3560101:239, 59:37:3560101:224, 59:37:3560101:273, 59:37:3560101:232, 59:37:3560101:279, 59:37:3560101:251, 59:37:3560101:247, 59:37:3560101:264, 59:37:3560101:234, 59:37:0000000:1288, 59:37:1780101:259,

Инов. № подл.	Подп. и дата	Взам. инв. №
Изм	Кол.уч	Лист
№ док	Подп.	Дата

6515-ПМТ

Лист

15

59:37:2021101:221, 59:37:0000000:2189, 59:37:2710201:683, 59:37:2020101:283, 59:37:0000000:1179, 59:37:2021101:247, 59:37:2021101:250, 59:37:0000000:1203, 59:37:2021101:255, 59:37:2710201:681, 59:37:3350301:247, 59:37:3560101:284, 59:37:3560101:229, 59:37:3560101:238, 59:37:3560101:245, 59:37:3560101:263, 59:37:3560101:225, 59:37:2021101:223, 59:37:2021101:214, 59:37:2150101:10, 59:37:2021101:220, 59:37:2020101:134, 59:37:3560201:337, 59:37:3080101:31, 59:37:2021001:116, 59:37:2020901:45, 59:34:1610101:49, 59:37:2021101:267, 59:37:3560201:315, 59:37:2120101:65, 59:37:2020601:41, 59:37:0000000:2171, 59:37:2021101:233, 59:37:1810101:17, 59:03:0700017:1004, 59:37:1860101:365, 59:37:2021101:256, 59:37:3560101:283, 59:37:3560101:248, 59:37:0940201:317, 59:37:3560101:282, 59:37:3560101:278, 59:37:3560101:252, 59:37:3560101:281, 59:37:3560101:242, 59:37:3560201:290, 59:37:2021101:225, 59:37:2021101:218, 59:37:2021101:219, 59:37:0000000:2216, 59:37:2021101:254, 59:37:2710201:35, 59:37:0000000:91, 59:37:3560201:332, 59:37:2020901:46, 59:37:2020101:281, 59:37:2021101:239, 59:37:0000000:2244, 59:37:2021101:249, 59:37:2020901:44, 59:02:5154001:103, 59:37:2021101:238, 59:37:3560101:285, 59:37:2150101:13, 59:37:3560101:255, 59:37:3560101:235, 59:37:3560101:253, 59:37:3560101:270, 59:37:3560101:249, 59:37:3560101:246, 59:37:3560101:228, 59:37:3560101:272, 59:37:3560101:254, 59:37:3560101:268, 59:37:3560101:259, 59:37:3560201:311, 59:37:2021101:217, 59:37:2300101:30, 59:37:2710201:682, 59:37:3560201:312, 59:37:2020101:190, 59:37:2020901:47, 59:37:0000000:22, 59:37:0000000:2012, 59:37:3560101:256, 59:37:3560101:260, 59:37:3560101:223, 59:37:3560101:241, 59:37:3560101:237, 59:37:0000000:111, 59:37:0000000:1985, 59:37:0000000:72, 59:37:3560201:335, 59:37:2150101:14, 59:37:2020601:44, 59:37:2710201:677, 59:37:2021101:242, 59:37:2020601:43, 59:37:0000000:2166, 59:37:2021101:253, 59:37:2020101:286, 59:37:0000000:1937, 59:37:1780101:258, 59:37:0000000:2008, 59:37:2020101:282, 59:37:3560201:283, 59:37:3560101:274, 59:37:3560101:227, 59:37:3560101:276, 59:37:3560101:275, 59:37:1780201:12, 59:37:3560101:257, 59:37:3560101:250, 59:37:2021101:202, 59:37:2021101:215, 59:37:1780101:254, 59:37:2021101:226, 59:37:2710201:577, 59:37:3560201:316, 59:37:2300101:36, 59:37:2021101:234, 59:37:2021101:261, 59:37:2020101:300, 59:00:0000000:7853, 59:37:2710201:676, 59:37:2021101:259, 59:37:2020101:284, 59:37:2021101:243, 59:37:2710201:112, 59:37:1860101:171, 59:37:1680201:45, 59:37:0000000:100, 59:37:2050101:5, 59:37:2021001:115, 59:37:3560101:244, 59:37:3560101:233, 59:37:3560101:243, 59:37:3560101:236, 59:37:3560101:261, 59:37:3560101:240, 59:37:3510101:55, 59:37:0000000:110, 59:37:1210101:22, 59:37:1210101:21, 59:37:2021101:232, 59:37:2021101:216, 59:37:3390101:181, 59:37:2021101:222, 59:37:2710201:684, 59:37:2020101:189, 59:37:2020101:287, 59:37:2020601:42, 59:37:2021101:260, 59:37:0940101:172, 59:37:2640101:34, 59:37:2021101:268, 59:37:0000000:1180, 59:37:2021101:251, 59:37:2020101:301, 59:37:2021101:245, 59:37:2021101:258, 59:37:2710201:675, 59:37:2021101:248

Сведения о включении объекта недвижимости в состав предприятия как имущественного комплекса:

Раздел 1

Выписка из Единого государственного реестра недвижимости об объекте недвижимости  
Сведения о характеристиках объекта недвижимости

<b>Земельный участок</b>			
(над объектом недвижимости)			
Лист № <u>    </u> Раздела <u>1</u>	Всего листов раздела <u>1</u> : <u>    </u>	Всего разделов: <u>    </u>	Всего листов выписки: <u>    </u>
<b>12.05.2019 № 99/2019/261027441</b>			
Кадастровый номер:		<b>59:37:0000000:3(единое землепользование)</b>	
Категория земель:	Земли лесного фонда		
Виды разрешенного использования:	Для размещения объектов лесного фонда		
Сведения о кадастровом инженерере:	Шухардина Екатерина Владимировна №59-11-273		
Сведения о лесах, водных объектах и об иных природных объектах, расположенных в пределах земельного участка:	данные отсутствуют		
Сведения о том, что земельный участок полностью или частично расположен в границах зоны с особыми условиями использования территории или территории объекта культурного наследия	данные отсутствуют		
Сведения о том, что земельный участок расположен в границах особой экономической зоны, территории опережающего социально-экономического развития, зоны территориального развития в Российской Федерации, игровой зоны:	данные отсутствуют		
Сведения о том, что земельный участок расположен в границах особо охраняемой природной территории, охотничьих угодий, лесничеств, лесопарков:	данные отсутствуют		
Сведения о результатах проведения государственного земельного надзора:	данные отсутствуют		
Сведения о расположении земельного участка в границах территории, в отношении которой утвержден проект межевания территории:	данные отсутствуют		

Взам. инв. №  
Подп. и дата  
Инв. № подл.

Выписка из Единого государственного реестра недвижимости об объекте недвижимости  
Сведения о характеристиках объекта недвижимости

<b>Земельный участок</b>			
<small>(вид объекта недвижимости)</small>			
Лист № _____ Раздела 1	Всего листов раздела 1: _____	Всего разделов: _____	Всего листов выписки: _____
12.05.2019 № 99/2019/261027441			
Кадастровый номер:		59:37:0000000:3(единое землепользование)	
Условный номер земельного участка:	данные отсутствуют		
Сведения о принятии акта и (или) заключении договора, предусматривающих предоставление в соответствии с земельным законодательством исполнительным органом государственной власти или органом местного самоуправления находящегося в государственной или муниципальной собственности земельного участка для строительства наемного дома социального использования или наемного дома коммерческого использования:	данные отсутствуют		
Сведения о том, что земельный участок или земельные участки образованы на основании решения об изъятии земельного участка и (или) расположенного на нем объекта недвижимости для государственных или муниципальных нужд:	данные отсутствуют		
Сведения о том, что земельный участок образован из земель или земельного участка, государственная собственность на которые не разграничена:	данные отсутствуют		
Сведения о наличии земельного спора о местоположении границ земельных участков:	данные отсутствуют		
Статус записи об объекте недвижимости:	Сведения об объекте недвижимости имеют статус "актуальные, ранее учтенные"		
Особые отметки:	Граница земельного участка не установлена в соответствии с требованиями земельного законодательства. Посредством данного земельного участка обеспечен доступ к земельному участку (земельным участкам) с кадастровым номером (кадастровыми номерами) 59:00:0000000:7853, 59:02:5154001:103, 59:02:5154001:104, 59:02:5154001:106, 59:02:5154001:107, 59:34:1610101:30, 59:34:1610101:32, 59:34:1610101:49, 59:37:0000000:1179, 59:37:0000000:1180, 59:37:0000000:1202, 59:37:0000000:1203, 59:37:0000000:1684, 59:37:0000000:1685, 59:37:0000000:1930, 59:37:0000000:1937, 59:37:0000000:1960, 59:37:0000000:1981, 59:37:0000000:2000, 59:37:0000000:2004, 59:37:0000000:2005, 59:37:0000000:2008, 59:37:0000000:2010, 59:37:0000000:2166, 59:37:0000000:2244, 59:37:0000000:2245, 59:37:0000000:2360, 59:37:0940101:172, 59:37:1780101:257, 59:37:1780101:258, 59:37:1780101:260, 59:37:1780201:13, 59:37:2020101:189, 59:37:2020101:190, 59:37:2020101:193, 59:37:2020101:281, 59:37:2020101:283, 59:37:2020101:284, 59:37:2020101:286, 59:37:2020101:287, 59:37:2020101:290, 59:37:2020101:300, 59:37:2020101:301, 59:37:2020601:41,		

Инд. № подл.	Подп. и дата	Взам. инв. №

Изм	Кол.уч	Лист	№ док	Подп.	Дата

6515-ПМТ

Лист

17

59:37:2020601:42, 59:37:2020601:43, 59:37:2020601:44, 59:37:2020901:42, 59:37:2020901:44, 59:37:2020901:45, 59:37:2020901:46, 59:37:2020901:47, 59:37:2020901:48, 59:37:2020901:49, 59:37:2021001:116, 59:37:2021101:233, 59:37:2021101:234, 59:37:2021101:238, 59:37:2021101:239, 59:37:2021101:242, 59:37:2021101:243, 59:37:2021101:244, 59:37:2021101:245, 59:37:2021101:247, 59:37:2021101:248, 59:37:2021101:249, 59:37:2021101:250, 59:37:2021101:251, 59:37:2021101:252, 59:37:2021101:253, 59:37:2021101:255, 59:37:2021101:258, 59:37:2021101:259, 59:37:2021101:260, 59:37:2021101:261, 59:37:2021101:267, 59:37:2021101:268, 59:37:2021101:379, 59:37:2120101:65, 59:37:2150101:125, 59:37:2150101:14, 59:37:2300101:36, 59:37:2640101:34, 59:37:2710201:647, 59:37:2710201:648, 59:37:2710201:675, 59:37:2710201:676, 59:37:2710201:677, 59:37:2710201:678, 59:37:2710201:681, 59:37:2710201:682, 59:37:2710201:683, 59:37:2710201:684, 59:37:3080101:31, 59:37:3560201:312, 59:37:3560201:314, 59:37:3560201:315, 59:37:3560201:316, 59:37:3560201:317, 59:37:3560201:331, 59:37:3560201:332, 59:37:3560201:333, 59:37:3560201:334, 59:37:3560201:335, 59:37:3560201:337. Из объекта недвижимости образованы объекты недвижимости с кадастровыми номерами: 59:37:0940201:317, 59:37:1780101:258, 59:37:1780201:12, 59:37:1780101:253, 59:37:3350301:247, сведения о которых носят временный характер. Сведения о видах разрешенного использования, площади имеют статус «Актуальные незасвидетельствованные». Право (ограничение права, обременение объекта недвижимости) зарегистрировано на данный объект недвижимости с видами разрешенного использования отсутствует, площадью 2674693661 кв.м. Сведения необходимые для заполнения раздела 3.1 отсутствуют. Сведения необходимые для заполнения раздела 3.2 отсутствуют.

Список кадастровых номеров (площадей) обособленных (условных) участков, входящих в единое землепользование: 59:37:2710201:1 (142700000кв.м), 59:37:2710101:1 (146810000кв.м), 59:37:3560401:1 (3622921.51кв.м), 59:37:2020601:1 (6143748кв.м), 59:37:1770102:1 (2750000кв.м), 59:37:1210201:1 (23800000кв.м), 59:37:3510101:1 (345404722кв.м), 59:37:2570101:1 (100000кв.м), 59:37:3450101:1 (162750000кв.м), 59:37:2350101:1 (2720000кв.м), 59:37:2150101:1 (138627117.25кв.м), 59:37:2510101:1 (16070000кв.м), 59:37:3580101:1 (1030000кв.м), 59:37:1880101:1 (629612.27кв.м), 59:37:3080101:1 (15865920кв.м), 59:37:2480101:1 (36990000кв.м), 59:37:2520101:1 (36940000кв.м), 59:37:1970101:1 (630000кв.м), 59:37:2940101:1 (16270000кв.м), 59:37:1840101:1 (27997.94кв.м), 59:37:3490101:1 (480000кв.м), 59:37:3570101:1 (2630000кв.м), 59:37:1680201:1 (22029721кв.м), 59:37:1980101:1 (472348кв.м), 59:37:3560101:1 (74396229.72кв.м), 59:37:1990101:1 (500000кв.м), 59:37:3120101:1 (5230000кв.м), 59:37:2021001:4 (18490831кв.м), 59:37:3350101:1 (25070000кв.м), 59:37:3500101:1 (32500000кв.м), 59:37:0940101:1 (61290240кв.м), 59:37:2560101:1 (230000кв.м), 59:37:3360101:1 (2250000кв.м), 59:37:2920101:1 (19300000кв.м), 59:37:2640101:1 (8897883.69кв.м), 59:37:3520101:1 (403736.67кв.м), 59:37:2020301:1 (5655132кв.м), 59:37:1780201:1 (540376.21кв.м), 59:37:1830101:1 (873067.68кв.м), 59:37:2270101:1 (12030000кв.м), 59:37:3320101:1 (220000кв.м), 59:37:1130101:1 (8710000кв.м), 59:37:1750101:1 (2250000кв.м), 59:37:1770101:1 (3580000кв.м), 59:37:1860101:1 (940184кв.м), 59:37:0940201:1 (203350000кв.м), 59:37:2010101:1 (559349.45кв.м), 59:37:3350301:1 (73628756кв.м), 59:37:1810101:1 (1563993.5кв.м), 59:37:1210101:1 (197749400кв.м), 59:37:2710401:1 (39500000кв.м), 59:37:1100101:1 (4000000кв.м), 59:37:2210101:1 (6000000кв.м), 59:37:2020101:1 (70422465.27кв.м), 59:37:1680301:1 (540000кв.м), 59:37:3470101:1 (14130000кв.м), 59:37:2000101:1 (2660000кв.м), 59:37:1570101:1 (7400000кв.м), 59:37:2020801:1 (6090000кв.м), 59:37:2021101:1 (21014837.36кв.м), 59:37:1820101:1 (650000кв.м), 59:37:1600101:1

(2240000кв.м), 59:37:2710301:1 (240300000кв.м), 59:37:1080101:1 (6370000кв.м), 59:37:2700101:1 (8460000кв.м), 59:37:2030101:1 (719953.9кв.м), 59:37:2710501:1 (87870000кв.м), 59:37:3070101:1 (2650000кв.м), 59:37:1540101:1 (12490000кв.м), 59:37:2020901:1 (17658999кв.м), 59:37:1850101:1 (490000кв.м), 59:37:1040101:1 (1980000кв.м), 59:37:1680101:1 (41530000кв.м), 59:37:3430101:1 (90000кв.м), 59:37:3560201:1 (51437019кв.м), 59:37:1780101:1 (158265623кв.м), 59:37:1650101:1 (1140000кв.м).

Инва. № подл.	Подп. и дата	Взам. инв. №

Изм	Кол.уч	Лист	№ док	Подп.	Дата	6515-ПМТ	Лист 18
-----	--------	------	-------	-------	------	----------	------------

Выписка из Единого государственного реестра недвижимости об объекте недвижимости  
Сведения о зарегистрированных правах

<b>Земельный участок</b>	
<small>(вид объекта недвижимости)</small>	
Лист № <u>    </u> Раздела <u>2</u>	Всего листов раздела <u>2</u> : <u>    </u>
Всего разделов: <u>    </u>	Всего листов выписки: <u>    </u>
<b>12.05.2019 № 99/2019/261027441</b>	
Кадастровый номер:	<b>59:37:0000000:3(единое землепользование)</b>
1. Правообладатель (правообладатели):	1.1. Российская Федерация
2. Вид, номер и дата государственной регистрации права:	2.1. Собственность, № 59-1/05-62/2003-476 от 27.12.2003
<b>Ограничение прав и обременение объекта недвижимости:</b>	
3.1.1.	вид: Аренда (в том числе, субаренда)
	дата государственной регистрации: 02.10.2017
	номер государственной регистрации: 59:37:0000000:3-59/002/2017-12
	срок, на который установлено ограничение прав и обременение объекта недвижимости: с 02.10.2017 по 31.12.2055
	лицо, в пользу которого установлено ограничение прав и обременение объекта недвижимости: Общество с ограниченной ответственностью "УралОйл", ИНН: 5902040755
3.	основание государственной регистрации: 'Договор аренды лесного участка' №163 от 20.09.2017
3.1.2.	вид: Аренда (в том числе, субаренда)
	дата государственной регистрации: 18.09.2009
	номер государственной регистрации: 59-59-02/026/2009-978
	срок, на который установлено ограничение прав и обременение объекта недвижимости: с 18.09.2009г. по 21.08.2027г.
	лицо, в пользу которого установлено ограничение прав и обременение объекта недвижимости: Общество с ограниченной ответственностью "ЛУКОЙЛ-ПЕРМЬ", ИНН: 5902201970
	основание государственной регистрации: 'Договор аренды лесного участка' №59/09z0243 от 21.04.2009

Раздел 1

Выписка из Единого государственного реестра недвижимости об объекте недвижимости  
Сведения о характеристиках объекта недвижимости

На основании запроса от 08.05.2019 г., поступившего на рассмотрение 12.05.2019 г., сообщаем, что согласно записям Единого государственного реестра недвижимости:

<b>Земельный участок</b>	
<small>(вид объекта недвижимости)</small>	
Лист № <u>    </u> Раздела <u>1</u>	Всего листов раздела <u>1</u> : <u>    </u>
Всего разделов: <u>    </u>	Всего листов выписки: <u>    </u>
<b>12.05.2019 № 99/2019/260959546</b>	
Кадастровый номер:	<b>59:37:0000000:2007</b>
Номер кадастрового квартала:	59:37:0000000
Дата присвоения кадастрового номера:	10.03.2015
Ранее присвоенный государственный учетный номер:	данные отсутствуют
Адрес:	Пермский край, Усольский муниципальный район, Березниковское лесничество, Романовское участковое лесничество (Совхоз "Лесной") в квартале №17 (части выделов 55, 56, 57)
Площадь:	11888 +/- 27кв. м
Кадастровая стоимость, руб.:	6776.16
Кадастровые номера расположенных в пределах земельного участка объектов недвижимости:	данные отсутствуют
Кадастровые номера объектов недвижимости, из которых образован объект недвижимости:	59:37:0000000:113
Кадастровые номера образованных объектов недвижимости:	данные отсутствуют
Сведения о включении объекта недвижимости в состав предприятия как имущественного комплекса:	

Государственный регистратор		ФГИС ЕГРН
полное наименование должности	подпись	инициалы, фамилия

Взам. инв. №

Подп. и дата

Инв. № подл.

Изм	Кол.уч	Лист	№ док	Подп.	Дата

6515-ПМТ

Лист

19

Выписка из Единого государственного реестра недвижимости об объекте недвижимости  
Сведения о характеристиках объекта недвижимости

<b>Земельный участок</b>			
<small>(вид объекта недвижимости)</small>			
Лист № _____ Раздела <b>1</b>	Всего листов раздела <b>1</b> : _____	Всего разделов: _____	Всего листов выписки: _____
12.05.2019 № 99/2019/260959546			
Кадастровый номер:		59:37:0000000:2007	
Категория земель:	Земли лесного фонда		
Виды разрешенного использования:	«Строительство ВЛ - 6 кВ фидер №03 ПС 110/35/6кВ «Уньва»		
Сведения о кадастровом инженере:	Десяткова Дарья Юрьевна №59-13-801		
Сведения о лесах, водных объектах и об иных природных объектах, расположенных в пределах земельного участка:	Лес (Целевое назначение (категория) лесов: Эксплуатационные леса)		
Сведения о том, что земельный участок полностью или частично расположен в границах зоны с особыми условиями использования территории или территории объекта культурного наследия	данные отсутствуют		
Сведения о том, что земельный участок расположен в границах особой экономической зоны, территории опережающего социально-экономического развития, зоны территориального развития в Российской Федерации, игровой зоны:	данные отсутствуют		
Сведения о том, что земельный участок расположен в границах особо охраняемой природной территории, охотничьих угодий, лесничеств, лесопарков:	данные отсутствуют		
Сведения о результатах проведения государственного земельного надзора:	данные отсутствуют		
Сведения о расположении земельного участка в границах территории, в отношении которой утвержден проект межевания территории:	данные отсутствуют		

раздел 1

Выписка из Единого государственного реестра недвижимости об объекте недвижимости  
Сведения о характеристиках объекта недвижимости

<b>Земельный участок</b>			
<small>(вид объекта недвижимости)</small>			
Лист № _____ Раздела <b>1</b>	Всего листов раздела <b>1</b> : _____	Всего разделов: _____	Всего листов выписки: _____
12.05.2019 № 99/2019/260959546			
Кадастровый номер:		59:37:0000000:2007	
Условный номер земельного участка:	данные отсутствуют		
Сведения о принятии акта (и (или) заключении договора, предусматривающих предоставление в соответствии с земельным законодательством исполнительным органом государственной власти или органом местного самоуправления находящегося в государственной или муниципальной собственности земельного участка для строительства наемного дома социального использования или наемного дома коммерческого использования:	данные отсутствуют		
Сведения о том, что земельный участок или земельные участки образованы на основании решения об изъятии земельного участка (и (или) расположенного на нем объекта недвижимости для государственных или муниципальных нужд:	данные отсутствуют		
Сведения о том, что земельный участок образован из земель или земельного участка, государственная собственность на которые не разграничена:	данные отсутствуют		
Сведения о наличии земельного спора о местоположении границ земельных участков:	данные отсутствуют		
Статус записи об объекте недвижимости:	Сведения об объекте недвижимости имеют статус "временные". Дата истечения срока действия временного характера - 2020-03-11		
Особые отметки:	Граница земельного участка состоит из 2 контуров. Для данного земельного участка обеспечен доступ посредством земельного участка (земельных участков) с кадастровым номером (кадастровыми номерами) 59:37:0000000:113. Состав земельного участка: 1) №1 площадь: 9531.27 кв.м 2) №2 площадь: 2356.73 кв.м Сведения необходимые для заполнения раздела 2 отсутствуют.		

Взам. инв. №

Подп. и дата

Инв. № подл.

Лист

6515-ПМТ

20

Изм.	Кол.уч	Лист	№ док	Подп.	Дата
------	--------	------	-------	-------	------

# Приложение Б.

## Копия выписки из реестра членов саморегулируемой организации



Ассоциация в области инженерных изысканий  
«Саморегулируемая организация  
«ЛИГА ИЗЫСКАТЕЛЕЙ»

ОГРН 1097799006326 ИНН 7725256098 КПП772501001  
Р/счет 40703810402200000169 в АО «АЛЬФА-БАНК» г. МОСКВА  
109548, г. Москва, Проектируемый проезд №4062,  
д. 6, стр.16, 5 этаж, комн.27, БЦ «ПОРТ ПЛАЗА».  
Тел.: (495) 411-94-53; [www.li-sro.ru](http://www.li-sro.ru); [info@li-sro.ru](mailto:info@li-sro.ru)

### ВЫПИСКА из реестра членов саморегулируемой организации

19.04.2019  
(дата)

№ ЛИ-950/19

Ассоциации в области инженерных изысканий «Саморегулируемая организация «ЛИГА ИЗЫСКАТЕЛЕЙ»,  
109548, г. Москва, Проектируемый проезд №4062, д. 6, стр. 16, 5 этаж, комн.27, регистрационный номер в государственном реестре  
саморегулируемых организаций: СРО-И-013-25122009, электронный адрес Ассоциации в сети Интернет: [www.li-sro.ru](http://www.li-sro.ru)

№ п/п	Вид информации	Сведения
1.	Сведения о члене саморегулируемой организации: идентификационный номер налогоплательщика, полное и сокращение (при наличии) наименование юридического лица, адрес места нахождения, фамилия, имя, отчество индивидуального предпринимателя, дата рождения, место фактического осуществления деятельности регистрационный номер члена саморегулируемой организации в реестре членов и дата его в реестре членов	ИНН: 5911007497 Полное наименование: Общество с ограниченной ответственностью Научно-производственное предприятие "Изыскатель" Сокращённое наименование: ООО НПП "Изыскатель" Юридический адрес: Российская Федерация, Пермский край, 618400, г. Березники, Советский проспект, д. 14  ФИО ИП: --- Дата рождения ИП: --- Рег. номер в реестре членов СРО: 13 Дата регистрации в реестре членов СРО: 18.05.2011
2.	Дата и номер решения о приёме в члены саморегулируемой организации, дата вступления в силу решения о приёме в члены саморегулируемой организации	Протокол Президиума № 34 Дата Президиума: 18.05.2011 Дата вступления в силу решения о приёме в члены СРО: 18.05.2011
3.	Дата и номер решения об исключении из членов саморегулируемой организации, основания исключения	Основания исключения: --- Дата исключения: ---
4.	Сведения о наличии у члена саморегулируемой организации права выполнять инженерные изыскания объектов капитального строительства по договору подряда на выполнение инженерных изысканий, заключаемым с использованием конкурентных способов заключения договоров: а) в отношении объектов капитального строительства (кроме особо опасных, технически сложных и уникальных объектов, объектов использования атомной энергии); б) в отношении особо опасных, технически сложных и уникальных объектов капитального строительства (кроме объектов использования атомной энергии); в) в отношении объектов использования атомной энергии.	<b>Имеет право принимать участие в заключении договоров подряда на выполнение инженерных изысканий с использованием конкурентных способов заключения договоров:</b>  а) в отношении объектов капитального строительства (кроме особо опасных, технически сложных и уникальных объектов, объектов использования атомной энергии); б) в отношении особо опасных, технически сложных и уникальных объектов капитального строительства (кроме объектов использования атомной энергии)

1

Ивв. № подл.	Взам. инв. №
Подп. и дата	
Изм	Кол.уч
Лист	№ док
Подп.	Дата

6515-ПМТ

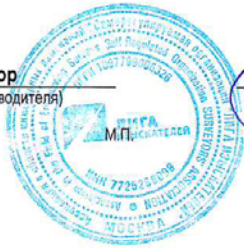
Лист

21



5.	Сведения об уровне ответственности члена саморегулируемой организации по обязательствам по договору подряда на выполнение инженерных изысканий, в соответствии с которым указанным членом внесен взнос в компенсационный фонд возмещения вреда	<p>Размер взноса в компенсационный фонд возмещения вреда составляет <b>500 000 рублей</b>, что соответствует третьему уровню ответственности в соответствии с которым <b>имеет право выполнять инженерные изыскания, стоимость которых по одному договору подряда на выполнение инженерных изысканий не превышает триста миллионов рублей.</b></p> <p><b>Имеет право принимать участие в заключении договоров подряда на выполнение инженерных изысканий:</b></p> <p>а) в отношении объектов капитального строительства (кроме особо опасных, технически сложных и уникальных объектов, объектов использования атомной энергии);</p> <p>б) в отношении особо опасных, технически сложных и уникальных объектов капитального строительства (кроме объектов использования атомной энергии)</p>
6.	Сведения об уровне ответственности члена саморегулируемой организации по обязательствам по договорам подряда на выполнение инженерных изысканий, заключаемым с использованием конкурентных способов заключения договоров, в соответствии с которым указанным членом внесен взнос в компенсационный фонд обеспечения договорных обязательств.	<p>Размер взноса в компенсационный фонд обеспечения договорных обязательств составляет <b>2 500 000 рублей</b>, что соответствует третьему уровню ответственности в соответствии с которым <b>имеет право принимать участие в заключении договоров подряда на выполнение инженерных изысканий, с использованием конкурентных способов заключения договоров, если предельный размер обязательств по таким договорам не превышает триста миллионов рублей</b></p>
7.	Сведения о приостановлении права выполнять инженерные изыскания объектов капитального строительства.	-----

\_\_\_\_\_  
**Директор**  
 (должность руководителя)



(подпись)

\_\_\_\_\_  
**Е.В. Жучкова**  
 (ФИО руководителя)

Взам. инв. №	
Подп. и дата	
Инв. № подл.	

Изм	Кол.уч	Лист	№ док	Подп.	Дата		