

**Схема предлагаемых к использованию земель
или части земельного участка**

Объект: ВЛ 0,4кВ от опоры № 5 ВЛ 0,4кВ КТП-455-Таведаж
ПС 110/35/10 Правобережная

Местоположение: Пермский край, г. Березники, п. Орел.

Площадь земель - 155 кв.м.

Категория земель: Земли населенных пунктов.

Вид разрешенного использования:



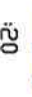
для размещения воздушных линий электропередачи.

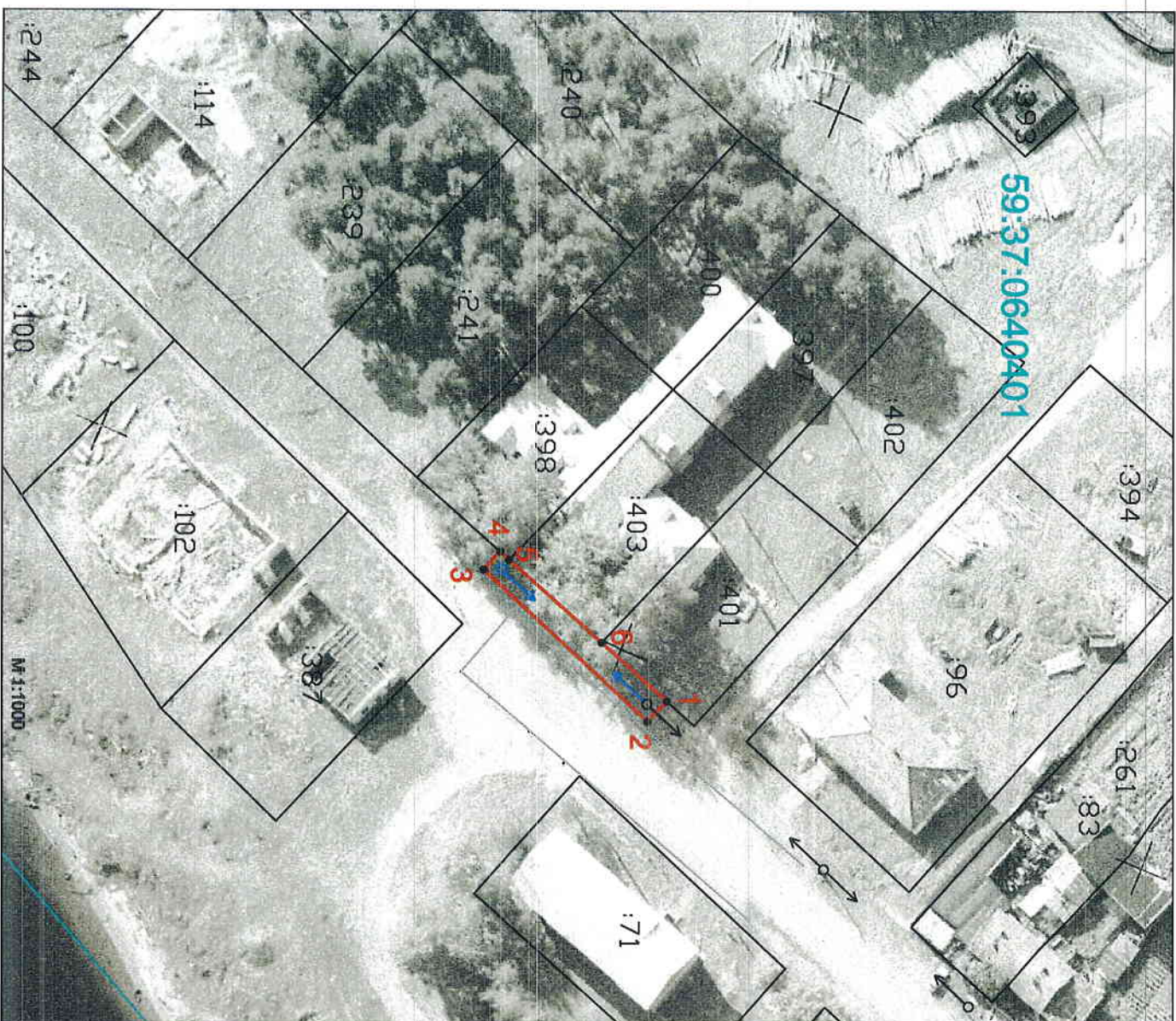
№ точки	Каталог координат МСК-59		Каталог координат г. Березники	
	X	Y	X	Y
1	666214,26	2253204,41	-4793,536	-2247,382
2	666211,14	2253207,67	-4796,678	-2244,143
3	666184,57	2253183,09	-4823,082	-2268,902
4	666187,26	2253180,18	-4820,372	-2271,794
5	666188,73	2253181,49	-4818,911	-2270,474
6	666203,66	2253194,89	-4804,072	-2256,973

Описание границ смежных землепользователей:

- от точки 1 до точки 4 – земли общего пользования
- от точки 4 до точки 5 – 59:37:0640401:398
- от точки 5 до точки 6 – 59:37:0640401:403
- от точки 6 до точки 1 – 59:37:0640401:401

Условные обозначения:

-  - граница испрашиваемых земель
-  - ВЛ-0,4 кВ планируемая к размещению
-  - граница земельного участка, установленная в ГКН



Заявитель: **ОАО «МРСК Урала» - «Пермэнерго»**
от ОАО «МРСК Урала» иное отделение
Александрова Наталья Альфиевна с/п
по доверенности от 06.02.2019г. з/иници.

Тел: (3424) 29-95-89
факс: (3424) 678419
верно _____

« _____ » 2019г.