

ПРИЛОЖЕНИЕ

к Решению о размещении объектов
от _____ № _____

**Схема предлагаемых к использованию земель
или части земельного участка**

Объект: ВЛ 0,4кВ от опоры № 4 ВЛ 0,4кВ КТП-773(Дубянка) -№ ПС 35/10 кВ Пыскор

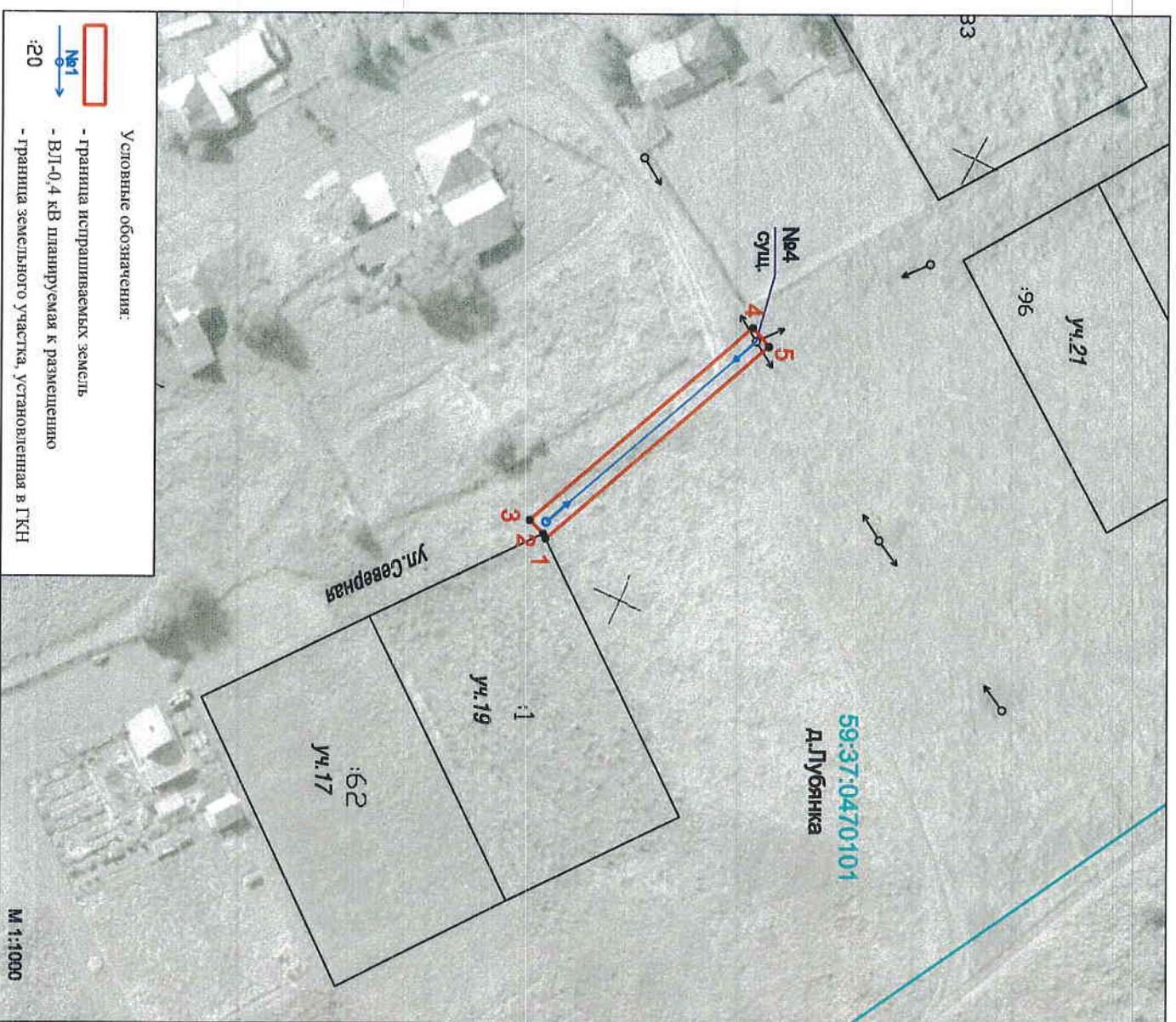
Местоположение: Пермский край, г.Березники, Д.Дубянка, ул.Северная

Площадь земель - 191 кв.м.
Категория земель: Земли населенных пунктов.
Вид разрешенного использования:

для размещения воздушных линий электропередачи.

№ точки	Каталог координат МСК-59		Каталог координат г.Березники	
	X	Y	X	Y
1	686381.67	2248498.28	15405.388	-6817,055
2	686381.28	2248497.48	15405,004	-6817,858
3	686379.05	2248495.25	15402,789	-6820,103
4	686415.21	2248463.94	15439,16	-6851,168
5	686417.83	2248466.97	15441,76	-6848,12

Описание границ смежных землепользователей:
от точки 1 до точки 2 – 59:37:0470101:1
от точки 2 до точки 1 – земли общего пользования



Фигиал ОАО «МРСК Урала» - «Пермэнерго»
Противоответственное отделение
Заявитель: _____
от ОАО «МРСК Урала»
Александрова Наталья Альфитовна
по Доверенности от 06.02.2019г.(24) 29-95-89

« _____ » _____ 2019г.
верно