

Схема предполагаемых к использованию земель или части земельного участка

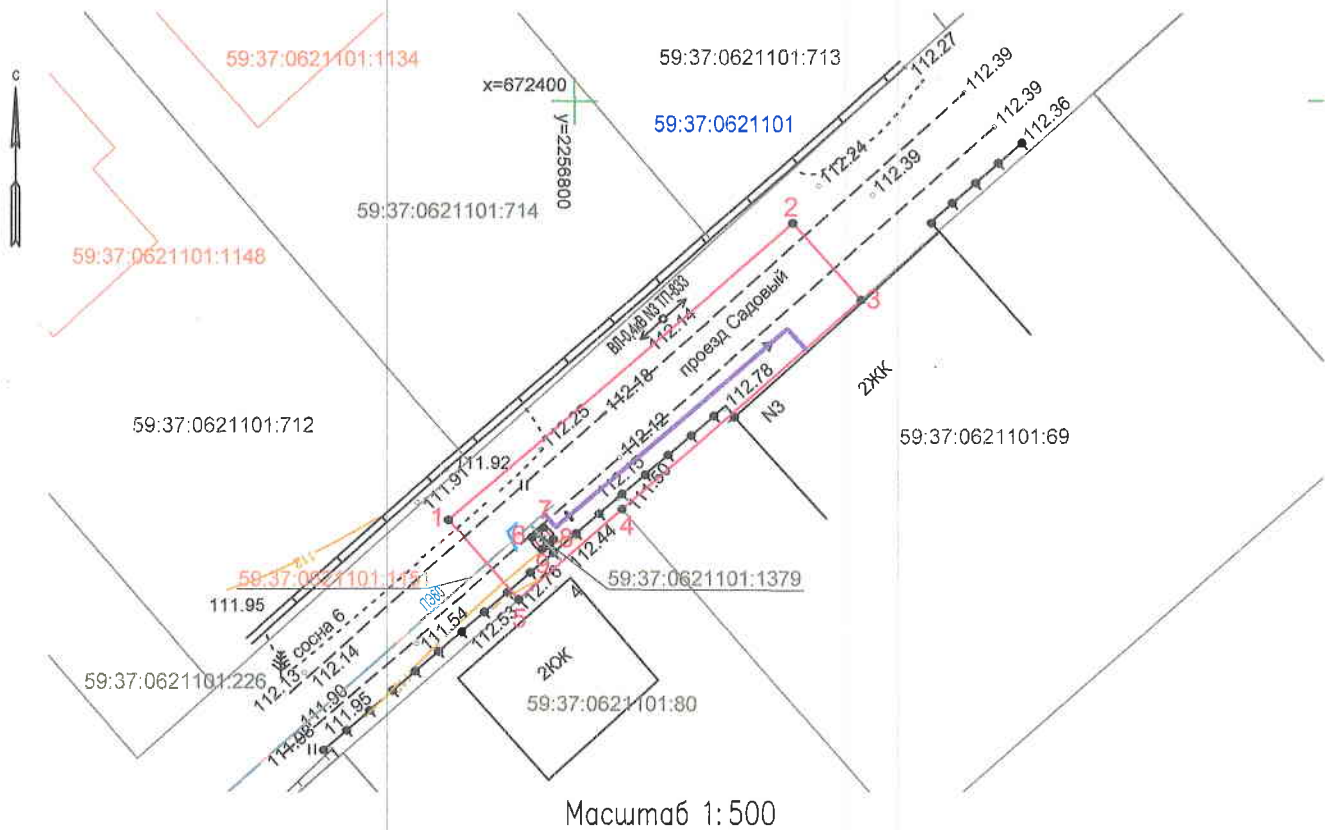
Объект: "Газопровод для транспортировки природного газа под давлением до 0,6 МПа включительно"

Местоположение: Пермский край, г. Усолье, проезд Садовый, в районе дома 3

Площадь земель или части земельного участка, кв.м.: 205

Категория земель: земли населенных пунктов

Вид разрешенного использования: для строительства газопровода



Каталог координат

Обозначение характерных точек границ	Каталог координат, м (МСК-59)	
	X	Y
1	672372,47	2256791,70
2	672392,09	2256814,44
3	672387,06	2256818,97
4	672373,21	2256803,18
5	672367,21	2256796,34
1	672372,47	2256791,70
6	672371,32	2256797,21
7	672371,97	2256797,98
8	672371,20	2256798,63
9	672370,55	2256797,86

Описание границ смежных землепользователей:

- от 1 точки до 3 точки – муниципальная собственность;
- от 3 точки до 4 точки – земельный участок с кадастровым номером 59:37:0621101:69;
- от 4 точки до 5 точки – земельный участок с кадастровым номером 59:37:0621101:80;
- от 5 точки до 1 точки – муниципальная собственность;
- от 6 точки до 6 точки – земельный участок с кадастровым номером 59:37:0621101:1379

Условные обозначения:

• 1	Характерная точка границы, сведения о которой позволяют однозначно определить ее на местности
—	Границы земельных участков, установленные (уточненные) при проведении кадастровых работ, отражающиеся в масштабе
—	Проектируемый газопровод
—	Граница земельного участка, сведения о которой содержатся в ЕГРН
59:37:0621101:69	Обозначение кадастрового номера земельного участка
—	Граница кадастрового квартала
59:37:0621101	Обозначение кадастрового квартала
—	Граница объекта капитального строительства
59:37:0621101:1148	Обозначение кадастрового номера объекта капитального строительства

Заявитель:

А.Д. Ягрина

/ А.Д. Ягрина

(подпись, расшифровка подписи)

МП

(для юридических лиц
и индивидуальных предпринимателей)

Верно