

Схема предполагаемых к использованию земель или части земельного участка

Объект: газопровод для транспортировки природного газа под давлением до 0.6 Мпа включительно

Местоположение: Пермский край, г.Березники (подключение в районе дома 3 по пер. Лазарева)

Площадь земель или части земельного участка, кв.м.: 72

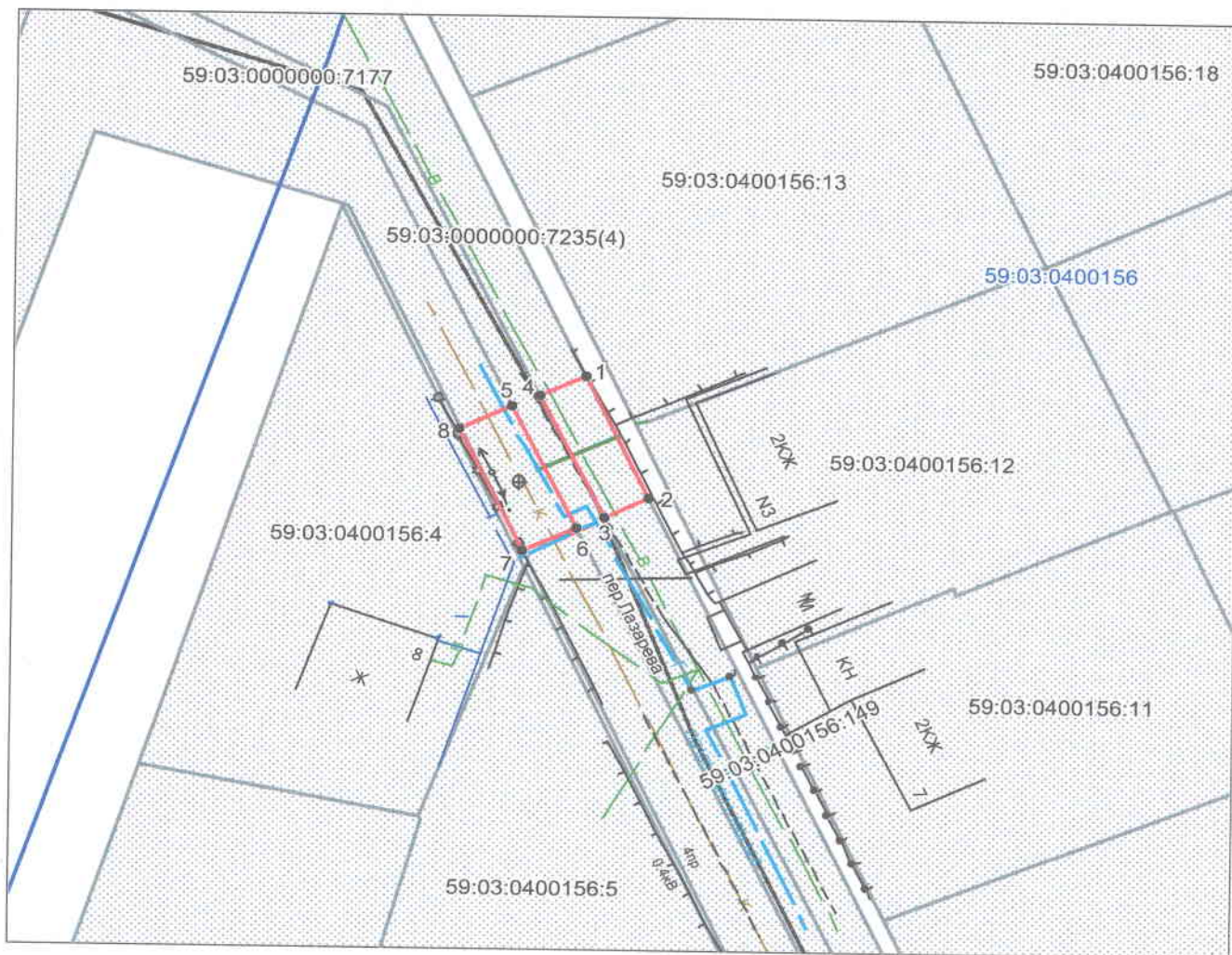
Категория земель: земли населённых пунктов

Вид разрешенного использования: для строительства газопровода

Обозначение характерных точек границ	Координаты (МСК-59), м	
	X	Y
1	671963,93	2265658,18
2	671954,89	2265662,47
3	671953,47	2265659,48
4	671962,48	2265655,12
5	671961,62	2265653,31
6	671952,61	2265657,67
7	671950,92	2265654,11
8	671959,99	2265649,90

Описание границ смежных землепользователей:

от т.1 до т.2 земли общего пользования
от т.7 до т.8
от т.2 до т.3
от т.6 до т.7 земельный участок с кадастровым номером
от т.8 до т.5 59:03:0000000:7235
от т.4 до т.1
от т.3 до т.4 земельный участок с кадастровым номером
от т.5 до т.6 59:03:0000000:7177



Масштаб 1:500

Условные обозначения:

- граница предполагаемых к использованию земель
- граница учтенных земельных участков
- граница кадастрового квартала
- проектируемый газопровод
- существующий газопровод
- 59:03:0400156:12 кадастровый номер земельного участка
- 59:03:0400156 номер кадастрового квартала

Заявитель _____ / И.А. Шокидкина /

Верно

	МСК-59		Березники	
1	671963,93	2265658,18	871,85	10244,99
2	671954,89	2265662,47	862,78	10249,22
3	671953,47	2265659,48	861,38	10246,22
4	671962,48	2265655,12	870,42	10241,92
5	671961,62	2265653,31	869,58	10240,10
6	671952,61	2265657,67	860,54	10244,40
7	671950,92	2265654,11	858,87	10240,83
8	671959,99	2265649,90	867,97	10236,68