

Начальнику управления имущественных и земельных отношений Лежневой Н. А.

от ООО «ЦЭС»

(Ф.И.О. Заявителя - физического лица; наименование, ИНН, ОГРН Заявителя - юридического лица)
ИНН 5904990576 ; ОГРН 1145958001320
Вешниковой Елены Олеговны

(Ф.И.О. представителя заявителя, реквизиты документа, подтверждающего полномочия)

По доверенности от 18.06.2019

Паспортные данные:

(указываются данные Заявителя)

Серия 57 13 № 003355,
выдан "05" марта 20 13 г.

Отделом УФМС России по Пермскому краю в Свердловском р-не гор. Перми

Место жительства, место нахождения Заявителя:

614053, город Пермь,

район Мотовилихинский

улица Кравченко

дом 23

Почтовый адрес, адрес электронной почты 614053,

г. Пермь, ул. Кравченко, д. 23

amplituda.zur@yandex.ru

Контактный телефон Заявителя 8(965)555-99-83

ЗАЯВЛЕНИЕ

Прошу выдать решение о размещении объектов на землях или земельном(ых) участке(ах) (части земельного участка) с кадастровым номером(ами) 59:03:0200009 площадью 2271 кв.м, расположенном(ых) по адресу: Пермский край, г. Березники, номер кадастрового квартала (59:03:0200009).

Предполагаемый срок использования земель, земельного участка или части земельного участка: бессрочно

Цель использования земель, земельного участка или части земельного участка: «Строительство ВКЛ-6 кВ от ТП-5 (ООО "ЦЭС") до ТП-561 (ООО «Синтез»)».

Предполагаемый способ размещения объектов надземный.

Мною выбирается следующий способ выдачи конечного результата предоставления муниципальной услуги:

по почте по указанному адресу;

лично;

в виде электронного документа, размещенного на Едином портале государственных и муниципальных услуг (функций), путем направления ссылки посредством электронной почты;

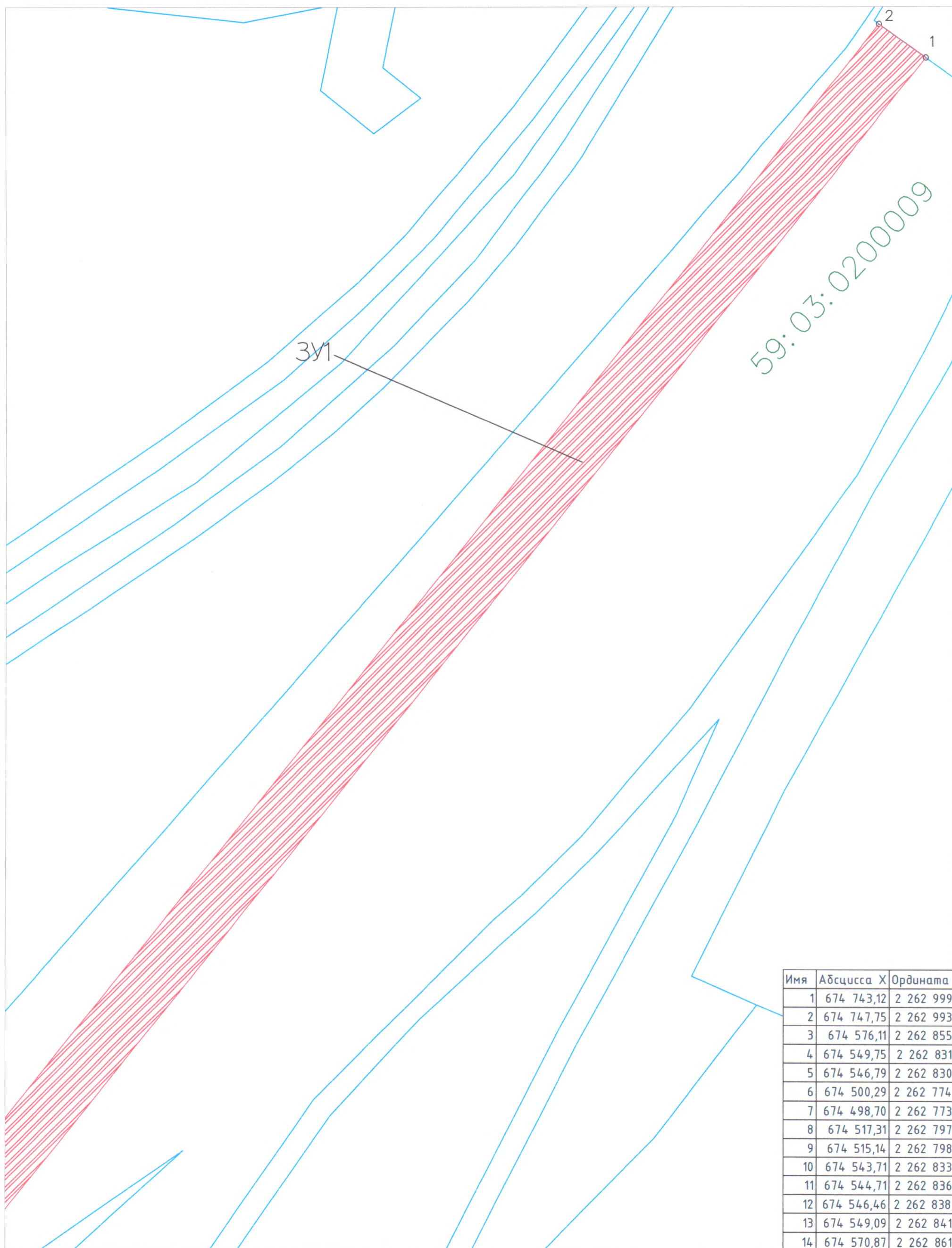
в виде электронного документа, который направляется посредством электронной почты (amplituda.zur@yandex.ru).

03.10.19 

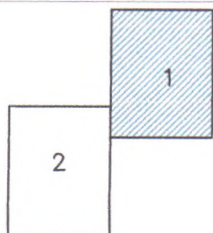
(дата, подпись Заявителя)

(Ф.И.О., подпись специалиста Департамента)

Схема предполагаемых к использованию земель или части земельного участка
 Объект: «Строительство ВКЛ-6 кВ от ТП-5 (ООО "ЦЭС") до ТП-561 (ООО "Синтез")»
 Местоположение: Пермский край, г. Березники, номер кадастрового квартала (59-03-0200009)
 Категория: -
 Площадь земельного участка: 2271 м²
 Масштаб 1:500



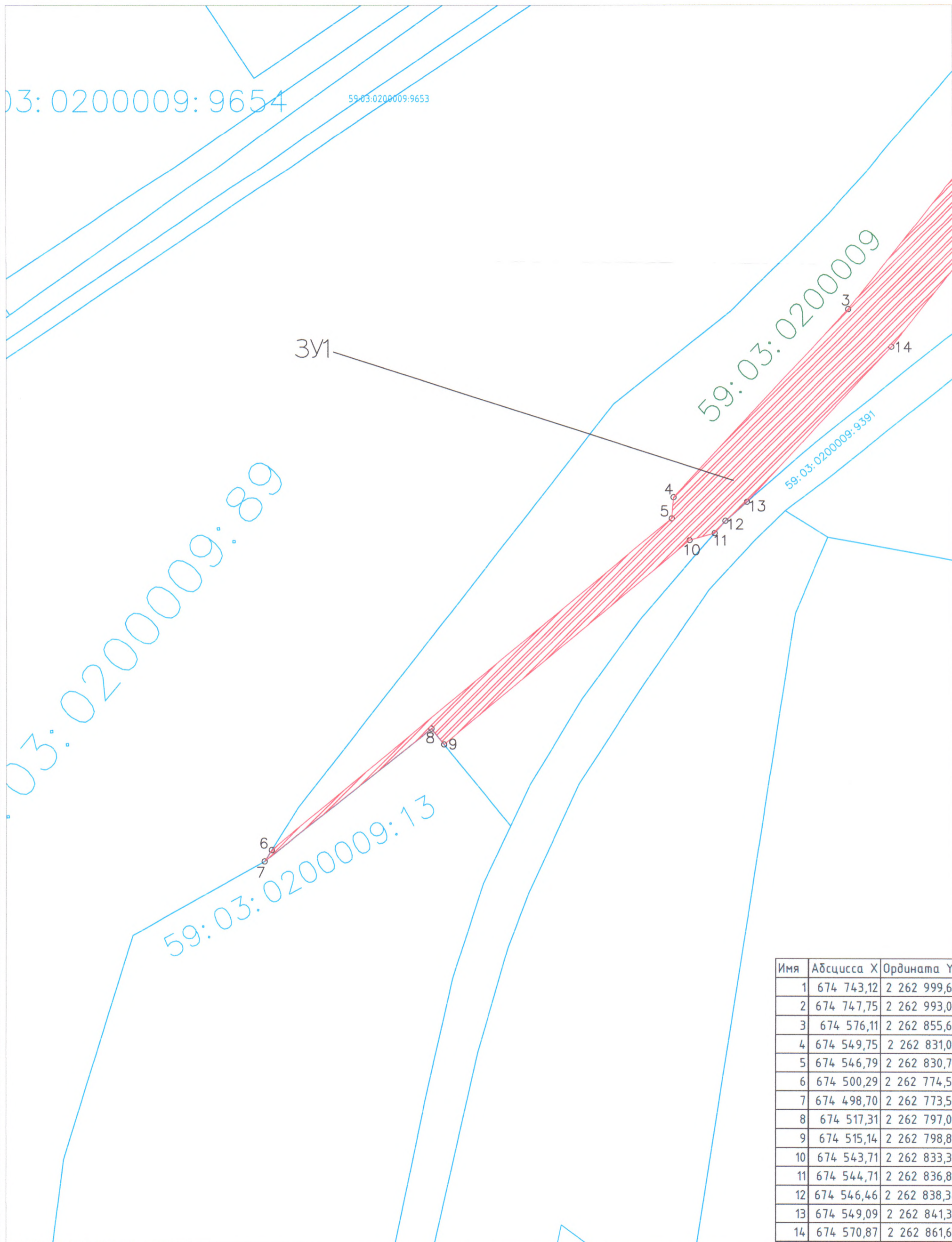
Условные обозначения:
 59-07-4219198 – кадастровый номер кадастрового квартала
 8 – номер учтенного земельного участка
 3У1 – испрашиваемый земельный участок
 н1, 1 – характерная точка границы,
 сведения о которой позволяют



— граница смежного земельного участка
 — граница земель, предполагаемых к использованию
 1-2 – смежная граница с земельным участком 59-03-0000000-7231
 11-13 – смежная граница с земельным участком 59-03-0200009-9391
 7-9 – смежная граница с земельным участком 59-03-0200009-13

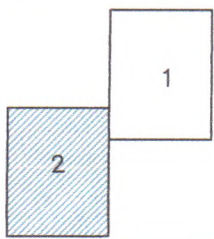
Заявитель: Демоскина М.В.
 406 от 15.06.2019

Схема предполагаемых к использованию земель или части земельного участка
 Объект: «Строительство ВКЛ-6 кВ от ТП-5 (ООО "ЦЭС") до ТП-561 (ООО "Синтез")»
 Местоположение: Пермский край, г. Березники, номер кадастрового квартала (59:03:0200009)
 Категория: -
 Площадь земельного участка: 2271 м²
 Масштаб 1:500



Имя	Абсцисса X	Ордината Y
1	674 743,12	2 262 999,60
2	674 747,75	2 262 993,06
3	674 576,11	2 262 855,62
4	674 549,75	2 262 831,02
5	674 546,79	2 262 830,77
6	674 500,29	2 262 774,58
7	674 498,70	2 262 773,58
8	674 517,31	2 262 797,02
9	674 515,14	2 262 798,80
10	674 543,71	2 262 833,32
11	674 544,71	2 262 836,82
12	674 546,46	2 262 838,34
13	674 549,09	2 262 841,35
14	674 570,87	2 262 861,68

Условные обозначения:
 59:07:4219198 – кадастровый номер кадастрового квартала
 :8 – номер учтенного земельного участка
 :ЗУ1 – испрашиваемый земельный участок
 н1, 1 – характерная точка границы, сведения о которой позволяют



— граница смежного земельного участка
 — граница земель, предполагаемых к использованию
 1-2 – смежная граница с земельным участком 59:03:0000000:7231
 11-13 – смежная граница с земельным участком 59:03:0200009:9391
 7-9 – смежная граница с земельным участком 59:03:0200009:13

Заявитель: Бессонова М.В.
 от 18.06.2019